



SANIEREN?

Natürlich
wohngesund!

Revitalisierung | Renovierung | Restaurierung

Sanova Saniersysteme

Neuer Glanz für alte Fassaden

3 Elemente

Gesünder Wohnen



Nach vielen Jahren intensiver Forschung, in denen einige Millionen Daten analysiert und ausgewertet wurden, steht fest: Bauweisen und Baustoffe haben einen signifikanten Einfluss auf Gesundheit und Wohnqualität. Egal für welche Architektur man sich beim Hausbau entscheidet, eines haben alle Häuser gemeinsam. Um gesund zu bauen, müssen folgende drei Bereiche berücksichtigt werden:

GEDÄMMTE FASSADE

Schutz und Behaglichkeit

Eine gedämmte Fassade leistet einen wesentlichen Beitrag zur Energieeffizienz des Gebäudes und schützt das Haus auch vor Temperatureinflüssen von außen. Das sorgt im Winter für wohlige warme und im Sommer für angenehm kühle Wände. Der Wohnraum wird so zum Wohlfühlraum durch Angleichung der Temperaturdifferenz von Wandoberfläche und Raumlufttemperatur.



MASSE IST KLASSE

Sicherheit und Komfort

Massive Wände, Decken und Böden wirken wie ein Energiespeicher. Je mehr Masse vorhanden ist, desto mehr Speicherkapazität besitzt das Haus. So wird ein gleichbleibendes, angenehmes und gesundes Raumklima geschaffen.



INNERE WERTE

Natürliches und gesundes Raumklima

Ein gutes mineralisches Putzsystem kann bereits in den ersten Zentimetern auftretende Feuchtigkeitsspitzen im Raum abpuffern, indem es überschüssige Feuchtigkeit aufnimmt und später wieder abgibt. Eine dadurch gewährleistete gleichbleibende Luftfeuchtigkeit sorgt somit für ein gesundes Raumklima.



baumit.de/service



SANIEREN?

Natürlich
wohngesund!

Der wohngesunde Unterschied bei der Sanierung

Der Sanierungs-Trend nimmt in Deutschland immer mehr zu. Zum einen trüben sich die Aussichten für den Neubau weiter ein, zum anderen erzielen renovierte und vor allem energetisch sanierte Gebäude deutlich höhere Marktpreise. Zu guter Letzt sorgt der demographische Wandel dafür, dass Wohneigentum vermehrt altersgerecht um- und ausgebaut wird.

Ob einfache Revitalisierung einer Fassade, umfangreiche Sanierung oder sogar das Wiederherstellen von historischen Gebäuden – es gibt für fast alle Einsatzfälle die passenden Sanierprodukte von Baumit.

Ein besonderes Ausrufezeichen können Sie jedoch setzen, wenn Sie bei einem Sanierfall gleich das Thema Wohngesundheit mit berücksichtigen.

1. Einfache Revitalisierung einer Fassade?

Hier sorgt eine Fassadendämmung oder die Aufdopplung von Wärmedämm-Verbundsystemen für mehr Wohlfühlklima und bringt obendrein Förderungsmöglichkeiten mit sich.

2. Umfangreiche Sanierung von Mauerwerk, Fassade und Innenraum?

Eine Vielzahl von Baumit-Produkten und insbesondere unsere Klima Kalkputze sind vom eco-INSTITUT als wohngesund zertifiziert, sodass Sie sicher und wohngesund sanieren können. Und zwar Mauerwerk, Böden und Wände vom Keller bis zum Dach.

3. Historische Sanierung?

Hier ist besonders viel Sachverstand und Produktvielfalt gefragt. Die nötigen Putze und Mörtel und die dazugehörige Beratung erhalten Sie von uns – und auch hier lohnen

sich wohngesunde Produkte, die die Luftfeuchte regulieren und garantiert keine Schadstoffe mit ins Haus bringen.

**Was auch immer der Einsatzfall ist:
Sanieren? Natürlich wohngesund!**





Übersicht

Von alt zu neu

MULTIPRODUKTE

Allrounder auf der Baustelle

multiContact MC 55 W

Einzigartiges naturweißes Universalprodukt: Haftbrücke, Haftputz, kreativ gestaltbarer Oberputz, Klebe- und Armierungsmörtel

multiFine RK 70 N

Multipel einsetzbarer heller feiner KalkHaftputz, mit feinstem Filzbild oder mattglatt ausführbar

HaftMörtel HM 50

Mehr als die sichere Haftbrücke auf nicht saugendem Untergrund

Multi Mineralpor® 8/30

Haftstarker, multifunktionaler Leichtputz Typ II für variable Schichtdicken auf Mauerwerk

multiSockel Base 520

Universalprodukt für den Sockelbereich

Multi MPH 50

Beschleunigter Kalkzement-Haftputz mit variablen Einsatz als Einlagenputz auf Beton

multiFill LTM 81

Vollmineralischer „MultitaskingMörtel“ zur Schlitz-, Hohlraum- und Gefachverfüllung sowie für Vormauerungen, Mauerwerksausgleich und Dickenaufbau

Multi 61

Vieleseitig einsetzbarer Putz, Mörtel, Feinbeton/Reparaturbeton und Zementvorspritzmörtel auf Mauerwerk aller Art

FASSADENSANIERUNG (REVITALISIERUNG)

Altersbedingte Fassadensanierung

Risse > 0,5 mm überarbeiten

multiContact MC 55 W
Armierungsgewebe StarTex

Risse bis 0,3 mm füllen

ReMineral

Risse bis 0,3 mm überbrücken

FlexaColor

Verfestigung

SanovaPrimer

Auffrischung

SanovaColor
StarColor
SilikonColor
PuracrylColor



MAUERWERKSANIERUNG (RENOVIERUNG)

Salz- und Feuchtigkeitsschäden

Mauerwerksanierung

Sanova SP White
 Sanova SP Grey (ehem. SP 64 P)
 Sanova SP Grano (ehem. SP 64 G)
 Sanova SP HS (ehem. HiQ Basic)
 SanovaPre (ehem. SV 61)
 SanovaPor (ehem. SG 68)
 SanovaBar (ehem. SP 63)

Sanieren von Hochwasserschäden



Unseren Ratgeber Hochwasser
 finden Sie als PDF unter
www.baumit.de/Service



HISTORISCHE SANIERUNG (RESTAURIERUNG)

Historische Objekte und Denkmäler

HR

HR – Historische Reihe

Trass

Trassmauermörtel Trass MM 50
 Trassmauermörtel Trass MM 100
 Trasskalkputz Trass KP 01 (ehem. TK 01)
 Trasskalkputz Trass KP 04 (ehem. TK 04)

TraditioCal

TraditioCal Reno
 TraditioCal Grund

Stuck

Stuccoco SM 86
 Stuccoco SG 87
 Stuccoco FG 88
 Stuccoco FF 89
 multiContact MC 55 W

Dämmputze

NHL Thermo
 DämmPutz DP 85



Sanova – Renovierung und Sanierung

Es gibt kaum ein Gebäude, welches nicht durch unsere Produkte geschützt werden kann. Ob Feuchtigkeit, Salz- oder Witterungseinwirkung – mit unseren Sanierprodukten sind Sie in der Lage, nahezu jedes Gebäude sicher und zuverlässig vor dem Zahn der Zeit zu bewahren.



1. REVITALISIERUNG

Fassadensanierung & Multiprodukte



Der Anstrich blättert ab oder ist verwittert, der Oberputz hat feine Risse, bröseln ab oder der Putz liegt hohl. Die Gründe, welche die Sanierung einer Fassade erforderlich machen, sind so unterschiedlich, wie die sich daraus ergebenden Maßnahmen. Wir haben für alle Fälle eine Antwort. Dazu noch wahre Multitalente, Produktallrounder mit großer Bandbreite an Anwendungsmöglichkeiten, leichter Verarbeitung und für einen schnellen Baufortschritt.



Von A-Z mit Baumit!

2. RENOVIERUNG Mauerwerksanierung

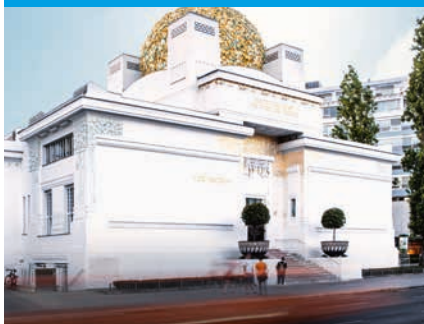


Feuchtes, salzhaltiges Mauerwerk stellt besondere Ansprüche an Sanierung und Pflege, denn Feuchtigkeit und Salze sind ständig aktiv und zerstören Mauerwerk und Beschichtungen. Baumit Sanierputzsysteme sind nach der WTA-Richtlinie zertifiziert.



Seite 30 - 37

3. RESTAURIERUNG Historische Sanierung



Historische und denkmalgeschützte Gebäude sind einzigartig, Zeugen einer vergangenen Epoche. Der Denkmalschutz schafft die Voraussetzungen für die dauerhafte Erhaltung wertvoller Gebäude. Baustoffe mit Tradition – wie unsere TraditioCal, Trass, Stuccoco und Historische Rezepturen sind in ihren Eigenschaften den historischen Vorbildern angepasst und daher die ideale Lösung, um Historisches so detailgetreu wie möglich nachzubilden.



Seite 38 - 51

4. ERGÄNZENDE INFORMATIONEN



Die unabhängige Prüfung auf wohngesundheitliche Unbedenklichkeit, die durch das eco-INSTITUT Label auf unseren Sanierprodukten kenntlich gemacht sind, ergeben mit einer technisch einwandfreien Performance wohngesunde Innenräume. Diese Symbiose macht die sach- und fachgerechte Sanierung erst perfekt.



Desweiteren finden Sie in dieser Rubrik praxisbezogene Anwendungsempfehlungen.

Seite 52 - 63



RISSE



ALGEN & PILZE



KREIDUNG



Funktion

Untergrundvorbereitung

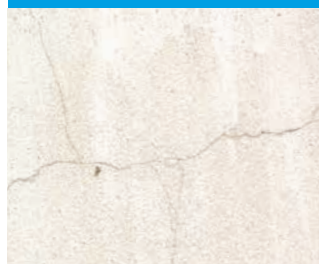
Perfekte Ergebnisse bei Fassaden und Innenwänden können nur erreicht werden, wenn der Untergrund richtig vorbereitet wurde. Unsere Produkte zur Vorbehandlung schaffen die besten Voraussetzungen für schöne und lang anhaltende Ergebnisse.

SCHMUTZIGE FASSADE



Schmutzablagerungen stellen eine Trennschicht auf der Fassadenoberfläche für nachfolgende Anstriche dar. Dieser Schmutz muss mit üblichen Reinigungsverfahren entfernt werden.

RISSE < 0,3 mm



Falls die Fassade Risse aufweist, ist unbedingt deren Rissbreite zu bestimmen. Ruhende Haarrisse bis zu 0,3 mm können mit Bauprimer ReMineral verschlänmt werden.

ALGEN & PILZE



Um Fassadenoberflächen von Algen und Pilzen zu befreien, kommt Bauprimer FungoFluid zum Einsatz, nachdem die Fassade zuerst mit einem Hochdruckreiniger behandelt wurde.

AUF UNTERPUTZEN



SCHWIERIGE UNTERGRÜNDE



SAUGENDE UNTERGRÜNDE



AdobeStock © amadejajpa

KREIDENDE OBERFLÄCHEN



Um eine Verfestigung der Oberfläche bei Kreidung zu erreichen, wird Baumit SanovaPrimer oder Baumit MultiPrimer eingesetzt. Damit sind die Oberflächen für Folgebeschichtungen gut vorbereitet.

AUF UNTERPUTZEN



Baumit PremiumPrimer DG 27 ist der optimale Saugausgleich und Haftvermittler für die nachfolgende Beschichtung mit mineralischen oder organischen Endbeschichtungen.

SCHWIERIGE UNTERGRÜNDE



Nicht saugende, sehr glatte oder glatte Untergründe, auf denen nachfolgende Schichten nur schlecht haften oder halten, benötigen eine spezielle Grundierung als Haftvermittler. Baumit SuperPrimer ist hierfür die richtige Wahl.

SAUGENDE UNTERGRÜNDE



Um eine Reduzierung der Saugfähigkeit des Untergrundes zu erreichen, haben wir mehrere Produkte zur Auswahl. Für Boden- und Putzsysteme im Innen- und Außenbereich: Baumit Grund. Für Fassadenputze und -farben: Baumit MultiPrimer, GelPrimer Pure oder EasyPrimer



Baumit Revitalisierung

Mehr als nur Fassadenkosmetik

- **Einfach & vielfältig**
- **Wirtschaftlich**
- **Dauerhaft**

Im Laufe der Jahre verlieren Fassaden ihre anfängliche Schönheit. Eine Fassaden-Revitalisierung, von der einfachen optischen Auffrischung bis hin zur Sanierung von Rissen und Putzabplatzungen, ist angesagt.



Einfach, sicher und langlebig

Der Anstrich blättert ab oder ist verwittert, der Oberputz hat feine Risse oder bröselt ab oder der Putz liegt hohl. Vielleicht soll ein intakter Putz einfach nur eine andere Farbe erhalten, eine Betonfassade verputzt oder ein Kunstharzputz überputzt werden? Die Gründe, welche die Sanierung einer Fassade erforderlich machen, sind so unterschiedlich wie die sich daraus ergebenden Maßnahmen.

1 Baunit Fassadensanierung & Revitalisierung



Risssanierung mit Putz & Gewebe

multiContact MC 55 W
Armierungsgewebe StarTex

Risse bis 0,3 mm

ReMineral (rissfüllend)
FlexaColor (rissüberbrückend)

Verfestigung

SanovaPrimer

Auffrischung

Baunit Fassadenfarben

WTA		Beurteilung und Instandsetzung gerissener Putze an Fassaden		Merkblatt 2-4 Ausgabe: 03.2014/D	
Assessment and Repair of Cracked Rendering on Facades Évaluation et réparation de crépis fissurés en façade					
Deskriptoren Werk, Putz, Instandsetzungsverfahren					
Key Words Cracks, rendering, repair methods					
Mots Clés Fissures, crépis, procédés de rénovation					
Inhalt			Seite		
1	Vorwort		4		
2	Beurteilung von Rissen		4		
2.1	Technische Mängel		4		
2.2	Optischer Mangel		5		
2.3	Kombination optischer und technischer Mängel		5		
3	Risssanierung		5		
3.1	Allgemeines		5		
3.2	Konstruktionsbedingte Risse, zugdruckbedingte Risse		6		
3.3	Falsch oder ausführungswidrige Risse		8		
3.4	Risse mit sich überlagernden Ursachen		11		
3.5	Risse in Verbindung mit Putzabplatzung, Putzlücken und Putzproben		12		
4	Untersuchungen der Risse und Feststellung der Ursachen		13		
4.1	Allgemeines		13		
4.2	Untersuchung und Probenahme		13		
5	Untergrundarbeiten		13		
5.1	Allgemeines		13		
5.2	Putzabplatz		14		
5.3	Bewehrungs- und Wasseraufnahmeverfahren		14		
5.4	Verankerung		14		
5.5	Heftverbund der Schutzlagen		14		
5.6	Bestimmung der Bewehrungstiefe		14		
5.7	Heftung der Bewehrung		14		
5.8	Abstufungstiefe		14		
6	Instandsetzungsverfahren		15		
6.1	Allgemeines		15		
6.2	Instandsetzung von Einzelrissen – Verfahren E		15		
6.3	Flächige Instandsetzung – Verfahren F		17		
7	Leistungsberechnung		20		
8	Anhang		21		

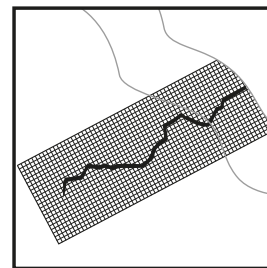
freemove/123_00000

Merkblatt Nr. 19



Risse in Außenputzen
Beschichtung und Armierung

Merkblatt Nr. 19
Stand Januar 1997



Das BFS-Merkblatt Nr. 19, „Risse in Außenputzen, Beschichtung und Armierung“ und das WTA-Merkblatt 2-4-14/D „Beurteilung und Instandsetzung gerissener Putze an Fassaden“, informieren Sie umfangreich und fundiert über die Möglichkeiten zur Sanierung von Rissen.

Herausgeber: BFS Merkblatt Nr. 19, „Bundesausschuss Farbe und Sachwertschutz, Frankfurt“ WTA-Merkblatt 2-4-14/D: Wissenschaftlich-Technische Arbeitsgemeinschaft für Bauwerkserhaltung und Denkmalpflege e.V.



Baumit Revitalisierung

Riss-Sanierung mit Farbe

Baumit hat für alle möglichen Fälle eine Antwort. Sanieren – mit System.

Zu Beginn jedes Sanierungsvorhabens erfolgt eine gründliche Untersuchung des Untergrunds, hauptsächlich durch Abrissproben, Gipsmarken zur Rissbeobachtung und durch Abklopfen. Ist die Tragfähigkeit des Untergrunds gewährleistet, können weitere Maßnahmen erfolgen.

Ergeben die Tests, dass die Untergründe tragfähig sind, kann auf die Entfernung des alten Putzes verzichtet werden, denn bei der Renovierung im Dünnschichtverfahren können die alten Beschichtungen an der Fassade verbleiben.

Unseren Ratgeber
Hagelschäden finden
Sie als PDF unter
www.baumit.de/Service



Vorher



Nachher

STATISCH ABZUKOPPELNDE RISSE

Risse, die sich stärker bewegen, lassen sich nicht immer sicher allein mit einer Armierungsputzlage überarbeiten. In diesen Fällen hilft eine zusätzliche Schicht **Baumit NadelfilzVlies**, das unter dem Gewebe eingespachtelt wird, die Bewegungsenergie aufzunehmen. Damit wird das Auftreten weiterer Risse an der Fassade deutlich minimiert.



**Risse bis 0,3 mm:
Perfekt füllen mit
Baumit ReMineral**

Ruhende Risse bis zu 0,3 mm können mit Baumit ReMineral als Grundierung gefüllt und danach mit den hochwertigen Farben StarColor oder PuracrylColor zweimal gestrichen werden. Für stark kalkhaltige Putze bietet sich SanovaColor an.





MESSMETHODEN RISSE

Bevor Sie mit der Revitalisierung der Fassade beginnen, sollten Sie die Rissbreite messen und überprüfen, ob die Risse noch in Bewegung sind.

Mit dem Baumit Rissbreitenmesser gelingt dies schnell und sicher.

Risse bis zu 0,3 mm sind anstrichtechnisch mit Baumit ReMineral oder FlexaColor zu füllen bzw. zu überbrücken. Dickschichtig geht das, auch für breitere Risse, mit multiContact MC 55 W und Armierungsgewebe StarTex.

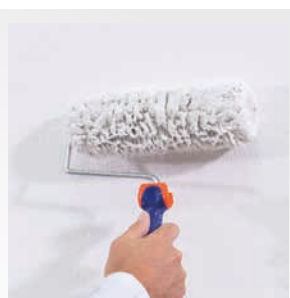


Ob und in welchem Ausmaß sich Risse bewegen, lässt sich z. B. mit dem Rissmonitor ermitteln. Aber auch Gipsmarken liefern brauchbare Ergebnisse, wenn es nur um die Aussage einer Bewegung und nicht um die absolute Rissweite geht.



**Risse bis 0,3 mm:
Perfekt überbrücken mit
Baumit FlexaColor**

Risse bis 0,3 mm können mit einem zweimaligen Anstrich mit der elastisch eingestellten Farbe Baumit FlexaColor überbrückt werden. Auch die Kombination von ReMineral als Voranstrich und FlexaColor als Endbeschichtungssystem ist möglich.



**Auffrischung mit
Baumit Fassadenfarbe**

Falls die Fassade lediglich eine Auffrischung benötigt und keine Risse vorhanden sind, ist es ganz einfach: Ein zweimaliger Anstrich und die Fassade strahlt in neuem Glanz und ist wieder gut vor Witterungseinflüssen geschützt.





Baumit Revitalisierung

Riss-Sanierung mit Gewebe und Putz

Herzstück des Fassadensaniersystems ist unser faserarmerter und maschinengängiger multiContact MC 55 W für die sichere Überarbeitung der Fassade. Durch seine gute Haftung eignet er sich für fast alles: als Renovier- und Fassadendünnschichtputz, für die Putzüberarbeitung,

für Armierungsputzlagen, zur Dämmplattenverklebung sowie als Haftbrücke auf Beton. Aber natürlich lässt sich der MC 55 W auch leicht und elegant von Hand verarbeiten. So kann er alles, was Fachleute von einem Haftputz fordern.

**Risse von 0,2 bis 0,5 mm:
Perfekt sanieren mit Baumit
multiContact MC 55 W**

Risse, die größer als 0,2 mm sind und daher nicht nur anstrichtechnisch überarbeitet werden können, erfordern eine spezielle Behandlung. Baumit multiContact MC 55 W ist ein hochwertiger, naturweißer, flexibler und wasserabweisender Haftputz zur Armierung mit Baumit StarTex. Baumit multiContact MC 55 W kann als Oberputz auch strukturiert werden.

Ist eine Renovierung der Premiumklasse gewünscht, kann Baumit multiContact MC 55 W zum Beispiel mit der Endbeschichtung Baumit SilikatTop oder Baumit Fascina SEP und SanovaColor ausgeführt werden. Mit dieser Lösung ist Ihre Fassade hervorragend geschützt.





Mit multiContact MC 55 W haben Sie ein Produkt auf der Baustelle, mit dem Sie alles erledigen können:



Für die Abrissprobe zur Voruntersuchung



Als Armierungsputz zur sicheren Rissüberbrückung



Zur Ausführung eines perfekt auszufüllenden Oberputz



Risse, die sich stärker bewegen, lassen sich nicht immer sicher allein mit einer Armierungsputzlage überarbeiten. In diesen Fällen hilft eine zusätzliche Schicht Baumit Nadel filzVlies, das unter dem Gewebe eingespachtelt wird, um die Bewegungsenergie aufzunehmen. Damit wird das Auftreten weiterer Risse an der Fassade deutlich minimiert.

VARIANTEN

Je nach Festigkeit des Untergrundes oder weiteren Anforderungen können Riss-Sanierungen auch mit HaftMörtel HM 50, multiFine RK 70 N oder TraditioCal Reno durchgeführt werden.





Baumit Revitalisierung

Allrounder für alle Fälle

Unsere Multi-Produkte zeichnen sich durch eine ganze Reihe von Vorteilen aus, die sie zu wahren Allroundern auf der Baustelle machen.

- **Vielfältige Einsatzbereiche durch Mehrfachanwendbarkeit**
- **Praxisbewährt**
- **Effizient**

Ob zur Überarbeitung von Putzen, als Haftbrücke, Dünn-schichtputz, Oberputz oder als Klebe- und Armierungsmörtel für Holzweichfaser- und andere Dämmplatten, unser **multiContact MC 55 W** ist eine Klasse für sich.

Der Kalk-Feinputz **multiFine RK 70 N** punktet durch seine feine Oberfläche im Sanierungsbereich und im Denkmalschutz.

Unser **multiSockel Base 520** ist für alle Anwendungen rund um den Sockelbereich perfekt geeignet.

Und mit dem **multiFill LTM 81** haben Sie zudem die Verfüllung von Hohlräumen und das Ausgleichen von Mauerwerk fest im Griff.

Das macht unsere MultiTalente sowohl für Handwerks-Profis als auch für den Fachhandel interessant: Mit wenigen Produkten viel erreichen.



Baumit Multiprodukte



multiContact MC 55 W

Einzigartiges naturweißes Universalprodukt: Haftbrücke, Haftputz, kreativ gestaltbarer Oberputz, Klebe- und Armierungsmörtel

multiFine RK 70 N

Multipel einsetzbarer heller, feiner KalkHaftputz, mit feinstem Filzbild oder mattglatt ausführbar

HaftMörtel HM 50

Mehr als nur eine sichere Haftbrücke auf nicht saugendem Untergrund

Multi Mineralpor® 8/30

Haftungsstarker, multifunktionaler Leichtputz Typ II für variable Schichtdicken auf Mauerwerk

multiSockel Base 520

Universalprodukt für den Sockelbereich

Multi MPH 50

Beschleunigter Kalkzement-Haftputz mit variablem Einsatz als Einlagenputz auf Beton

multiFill LTM 81

Vollmineralischer „MultitaskingMörtel“ zur Schlitz-, Hohlraum- und Gefachverfüllung sowie für Vormauerungen, Mauerwerksausgleich und Dickenaufbau

Vorher



Nachher





multiContact MC 55 W

Seit 30 Jahren bestens bewährt

- **Universell einsetzbar**
- **Sehr kontaktstark**
- **Geprüft wohngesund**

Best Practice auf Zehntausenden von Quadratmetern

Der seit über drei Jahrzehnten bestens bewährte multiContact MC 55 W zeichnet sich zuallererst durch seine Multifunktionalität aus. Als eco-INSTITUT-zertifizierter Klebemörtel, Unter- und Oberputz, geeignet für den gesamten Innen- und Außenbereich. Ideal erprobt und bewährt in der Sanierung und zudem wohngesund.

Ob als Haftbrücke auf nichtsaugendem Untergrund, als Haftputz zur Überarbeitung von Fassaden, als Oberputz, Klebe- und Armierungsmörtel, für den Sockel, auf Beton oder für die Decke: so gut wie alle Einsatzbereiche können mit diesem Produkt abgedeckt werden. Handwerker schätzen die hervorragenden Verarbeitungseigenschaften und die hohe Anwendungssicherheit.

Durch die Vielseitigkeit und dauerhafte Kontaktstärke ist der multiContact MC 55 W fast grenzenlos einsetzbar. Er ist für die Fassadensanierung ebenso geeignet, wie als sichere Haftbrücke, auch für schwierigste Untergründe innen wie außen – er hat sich auch als Dünnschichtputz auf glattem Beton bestens bewährt.

Der MC 55 W bringt die heute häufige Anforderung nach Ökologie, z. B. Bauschuttvermeidung, und Ökonomie, z. B. kosteneffiziente Herstellung einer neuen Putzfassade, perfekt unter einen Hut.

multiContact MC 55 W lässt sich gut von Hand aufziehen und je nach Erfordernissen mit allen üblichen Putzwerkzeugen bearbeiten. Kleinmengen werden mit dem Quirl angemischt. Rationeller ist die Verarbeitung mit allen marktüblichen Durchlauf- und Zwangsmischern.

Bei großflächigem Auftrag empfiehlt sich der Einsatz einer Putzmaschine.



Bei der Riss-Sanierung ist multiContact MC 55 W die optimale Lösung.



Antragen und Durchkämmen des multiContact MC 55 W. Armierungsgewebe lassen sich perfekt einbetten.



DIE EINSATZBEREICHE – UNIVERSELL UND KONTAKTSTARK

Dank Spezialfasereinsatz ideal als Armierungsputz bei Rissen in bestehendem Altputz

Systembestandteil der Baunit ÖkoFassade

Ideal mit seinem optimalen Festigkeitsprofil zur Überarbeitung tragfähiger Altputze

Hervorragend geeignet zur Verklebung von im Tischzug gefertigten Stuckprofilen (z.B. Stuccoco Mono) an der Wand

Direkt auf Beton, auf allen geeigneten Unterputzen oder nichtsaugenden Untergründen als wasserabweisender Oberputz einsetzbar

Systembestandteil Baunit InnenDämmsystem

Das einzigartige Universalprodukt welches als Haftbrücke, Haftputz, Oberputz und als Gestaltungselement eingesetzt werden kann und dazu auch noch auf wohngesundheitliche Unbedenklichkeit geprüft ist

Hervorragend geeignet für die Umsetzung von kreativen Gestaltungsideen mit Putz – innen wie außen



Verklebung Stuckprofil mit multiContact MC 55 W.



Multi Mineralpor® 8/30

Multifunktional & effizient

- Vielseitige Einsatzgebiete und hervorragende Verarbeitungseigenschaften
- Für Unterputzdicke von 8 – 30 mm mit hervorragender Ergiebigkeit
- Hohe Sicherheit

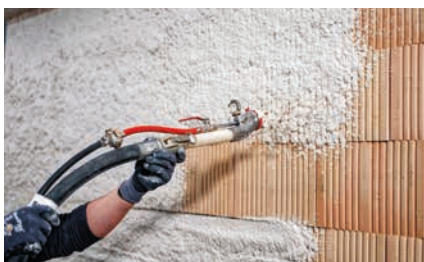
Anwendungsbereich

Baumit Multi Mineralpor® 8/30 punktet durch vielseitige Einsatzmöglichkeiten und breitem Anwendungsspektrum. Als Problemlöser bietet er eine hohe Ausgleichskapazität: 8 mm mit Gewebeeinlage als Dünnschichtunterputz und bis zu 30 mm als Ausgleichsputz mit Gewebe. Er ist einsetzbar auf allen Mauerwerksarten als Grund-, Ausgleichs- und Deckputz.

Baumit Multi Mineralpor® 8/30 überbrückt haftungsstark ohne zusätzliche Haftspachtelung Materialwechsel und bietet damit eine hohe Sicherheit.



Hervorragend geeignet auf Altmauerwerk für Fugenverfüllung und Dickenausgleich



Ausgleichsputz bis 30 mm mit Gewebe in einem Arbeitsgang



Dünnschichtputz auf Porenbeton



Dickschichtiger Ausgleichsputz bis 30 mm
Baumit Multi Mineralpor® 8/30 ist sehr gut zur Aufnahme von Armierungsgewebe geeignet, wir empfehlen hier Baumit StarTex Grob. Bei dickschichtiger Anwendung wird

das Material z. B. 20 mm dick angetragen, durchgekämmt und das Gewebe eingelegt, anschließend nochmal 5–10 mm aufgetragen, abgerichtet und anschließend rabbotiert.



Einbettung StarTex Grob in Multi Mineralpor® 8/30



Nach Einbetten des Gewebes, nass in nass erneuter Materialauftrag (Gewebe darf nicht oberflächensichtig sein)



Abrichten der Putzoberfläche



Prüfen der gewünschten Schichtdicke





multiFine RK 70 N

Der feine Allrounder

- **Feinste Oberflächenstruktur**
- **Geprüft wohngesund**
- **Vielseitig gestaltbar**



Perfekt auch für die Denkmalpflege:
Unser Kalk-Feinhaftputz multiFine RK 70 N ist auf nahezu allen Unterputzen einsetzbar. Besonders hervorzuheben ist, neben seiner feinen Struktur, die außergewöhnlich vielseitige Gestaltbarkeit u. a. durch Spachteln, Strukturieren, Spritzen, Schlämmen und Verputzen – bis hin zur Sandsteinimitation.

Fachhandwerkern ist es damit möglich, Oberflächen so originalgetreu wie möglich wieder herzustellen; dies erleichtert die Zustimmung und Genehmigung der Denkmalschutzbehörden.

Oberflächige Ausbrüche bei Lisenen, Pilastern oder Säulen können mit Baumit multiFine RK 70 N instand gesetzt werden. Bei detailreichen Verzierungen sollte man auf Baumit Stuccoco zurückgreifen.



Vorher



Nachher



Sieht beinah aus wie echt

Baunit multiFine RK 70 N eignet sich hervorragend, um eine Sandsteinoptik an Fassaden oder im Innenraum zu erzielen. Das Nacharbeiten mit einem speziellen Werkzeug zum Ausarbeiten des Fugenbildes macht diese Technik individuell anwendbar für die Nachbildung verschiedenster Steinformate.





multiFill LTM 81

Multitasking am Bau



- **Rein mineralisch – nicht brennbar (A1)**
- **Schnell abbindend**
- **Hohe Schichtstärken in einem Arbeitsgang**

Universell und rationell

Ob bei Schlitzverfüllungen oder Vormauerungen, beim Mauerwerksausgleich oder in der Fachwerksanierung – mit unserem multiFill LTM 81 haben Sie leichtes Spiel. Hinzu kommt seine rationelle Verarbeitung. Auch Mauerwerksschlitze können in hohen Schichtstärken pro Arbeitsgang auf effizienteste Art gefüllt werden.

Auch in Handarbeit

Auch Elektriker und Installateure können davon profitieren, dass Baunit multiFill LTM 81 hervorragend von Hand zu verarbeiten ist. Installationsschlitze lassen sich ohne spezielle Maschinenteknik verfüllen – blitzschnell und unkompliziert. Der rein mineralische multiFill LTM 81 ermöglicht die Herstellung eines homogenen, mineralischen Mauerwerks.

Aufgrund des Blähtons als Leichtfüllstoff ist in **Baustoffklasse A1** als **nicht brennbar** eingestuft. Durch den schnellabbindenden Zement sind hohe Schichtstärken (Mauerwerksschlitze) in kürzester Zeit aufzutragen.





Fachwerksanierung – fachgerecht und harmonisch

Unseren multiFill LTM 81 haben wir ursprünglich speziell für die Sanierung von Fachwerk entwickelt.

Folgende Faktoren müssen dabei beachtet werden: Funktionalität zwischen Holz und Gefach, die Diffusionsoffenheit, gewisse Eigenelastizität, Toleranz gegenüber Feuchtigkeitsschwankungen sowie abgestimmte Druckfestigkeit. multiFill LTM 81 ist durch seine Zusammensetzung auf diese Anforderungen optimal abgestimmt. Der Leichttonmörtel ist ein wohngesundheitlich unbedenkliches, nicht brennbares,

vollmineralisches Produkt. Er besteht zu 80 % aus gebranntem Tonmineral und mineralischen Leichtzuschlägen, sowie Kalk und einem chloridfreien, schnellabbindenden Spezialzement. Diese Bestandteile garantieren das erstklassige Qualitätsprofil des Leichttonmörtels:

- Gute Wärmedämmung
- Gute Schalldämmung
- Hervorragende Maschinengängigkeit
- Hervorragendes Stehvermögen
- Schnelle und einfache Verarbeitung

Weitere Anwendungsbereiche

Unser multiFill LTM 81 eignet sich zudem optimal, um Mauerwerke, die mit geeigneten Putzträgermaterialien vorbereitet sind, auszugleichen. Des Weiteren schafft unser LTM 81 einen flächigen Dickenaufbau in hoher Schichtstärke bis zu 20 cm. Es ist ein frei gestaltbares Konstruktionsmaterial, das sich ideal mit dem entsprechenden Form-„Stützkorsett“ verbindet.



Maschinelle, effiziente Schlitzverfüllung in einem Arbeitsgang auch bei hohen Auftragsdicken möglich. Auch perfekt für die Handverarbeitung.



LTM 81 schafft Mauerwerksausgleich mit geeigneten Putzträgermaterialien und flächigen Dickenaufbau in hoher Schichtstärke bis 20 cm



Gefachverfüllung in Tragwerken aller Art – Baumit multiFill LTM 81 füllt jede Lücke



multiSockel Base 520

Das MultiTalent für den Sockel



- **Universalprodukt für den Sockelbereich**
- **Integrierter Feuchteschutz**
- **Leicht zu verarbeiten**
- **CS IV, W_c 2**

Das Allroundprodukt für den Sockel

Mit unserem Universalprodukt multiSockel Base 520 können Sie mehrere Arbeitsschritte im Sockelbereich mit nur einem Produkt ausführen: Verkleben der Sockeldämmplatten (auch auf bituminösen Untergründen), als Armierungsputz oder

als Oberputz in gefitzter Struktur. Beträgt die Schichtdicke (Armierung und Oberputz) des multiSockel Base 520 mindestens 7 mm, ist keine zusätzliche Putzabdichtung notwendig. Die Verarbeitung geht in allen Anwendungsbereichen leicht von der Hand, wie bei herkömmlichen mineralische Putzen.





DIE EINSATZBEREICHE



Haftbrücke, auch auf bituminösen Untergründen

- Haftvermittlung auf bituminösem Untergrund
- Verklebung von Sockeldämmplatten auf bituminösen Untergründen
- Nicht kapillar leitend



Putzmörtel für die Verwendung als Sockel-Außenputz (Unter- und Oberputz)

- Zweilagiger Sockelputz und Putzabdichtung mit nur einem Produkt
- Oberputzlage in Filzputzstruktur
- Druckfestigkeitskategorie CS IV nach DIN EN 998-1



Klebe- und Armierungsmörtel, Oberputz im WDVS und bei Mauerwerk

- Verklebung der Sockel-Dämmplatten vollflächig oder Randwulst/Punktverfahren
- Armierungsputzlage
- Oberputzlage, einfache Verarbeitung beim Filzen (ähnlich wie DC 56)



HaftMörtel HM 50

Für schwierigste Untergründe

- **Sehr kontaktstark**
- **Auch kreativ anwendbar**
- **Universell einsetzbar**

Unser seit 30 Jahren bewährter, kontaktstarker HaftMörtel HM 50 dient als Haftbrücke für schwierigste Untergründe – vor allem als besonders feste und tragfähige Haftbrücke auf Beton und anderen tragfähigen und nicht saugenden Untergründen an Wand und Decke.

Aufgrund seiner Festigkeit ist er hervorragend geeignet für den Einsatz im Sockelbereich.

Ausserdem zeigt er besonderes Potential bei der kreativen Gestaltung von Wandflächen.



Als mineralische, vergütete Haftbrücke – auch als Klebemörtel auf Beton und Dämmplatten nutzbar – faserarmiert und filzbar, mit enormem Potential bei der kreativen Gestaltung von Wandflächen.



Als Dünnschichtputz auf Betonflächen



Hervorragend geeignet zum Ausbessern von ausgebrochenen Betonflächen, auch im Sockelbereich



Multi MPH 50

Ohne Haftbrücke sicher

- **Schneller Baufortschritt**
- **Sicher auch bei erhöhter Betonfeuchte**
- **Einlagenputz für Betonwände und -decken**

Unser Multi MPH 50 ist ein wahrer Problemlöser für innen und außen, der auch dann auf Betonwänden und -decken funktioniert, wenn auf Beton die Untergrundfeuchte über 3 % liegt und Gips nicht mehr verwendet werden darf. Wegen seiner hervorragenden Untergrundhaftung auf Beton oder nicht-saugenden Mauerwerksuntergründen benötigt man keine zusätzliche Haftbrücke. Die beschleunigte Abbindung macht das Produkt sehr sicher in der Anwendung.





Baumit Renovierung

Langlebige Lösungen

- **WTA-zertifizierte Putzsysteme**
- **Jahrzehntelang bewährte Produkte**
- **Unkomplizierte manuelle/maschinelle Verarbeitbarkeit**



Es gibt wahrscheinlich kein Gebäude, welches nicht durch unsere Produkte geschützt werden kann. Ob Feuchtigkeit, Salz- oder Witterungseinwirkung – mit unseren Sanierprodukten sind Sie in der Lage, nahezu jedes Gebäude sicher und zuverlässig vor dem Zahn der Zeit zu bewahren. Unsere Experten beraten Sie gerne, welche Maßnahmen und Systeme für Ihr Saniervorhaben am besten geeignet sind.

Feuchtes, salzhaltiges Mauerwerk stellt besondere Ansprüche an Sanierung und Pflege. Denn Feuchtigkeit und Salze sind ständig aktiv. Sie zerstören Mauerwerk und Beschichtungen. Wird ein herkömmlicher Putz aufgebracht, ist die Wandoberfläche schon nach kürzester Zeit wieder fleckig und unansehnlich. Baumit Sanierputzsysteme

sind nach der WTA-Richtlinie der Wissenschaftlich-Technischen Arbeitsgemeinschaft für Bauwerkserhaltung und Denkmalpflege e.V. zertifiziert. Das bestätigt die Eignung auf diesem problematischen Untergrund und gewährleistet die sichere Materialauswahl in der Sanierung.

2 Baunit Mauerwerk- Sanierung



Salz- und Feuchtigkeitsschäden

Mauerwerksanierung

- Sanova SP White
- Sanova SP Grey (ehem. SP 64 P)
- Sanova SP Grano (ehem. SP 64 G)
- Sanova SP HS (ehem. HiQ Basic)
- SanovaPre (ehem. SV 61)
- SanovaPor (ehem. SG 68)
- SanovaBar (ehem. SP 63)



Baumit Sanova Saniersysteme



Oberflächenmaßnahmen allein können Schäden an der Bausubstanz nur vorübergehend abdecken, auch wenn unsere Sanova Sanierputze Ihnen eine langlebige Lösung bieten. Das Beseitigen der Ursache, beispielsweise die Reparatur einer kaputten Wasserleitung, sollte deshalb immer angestrebt werden!

Analyse des Mauerwerks

Gibt es nur leichte Schäden im Sockelbereich, reicht oftmals eine fachkundige Sichtprüfung und ggf. die Bestimmung des Feuchtebereichs mit Hilfe eines elektronischen Feuchtemessgeräts. Je größer der Schaden und je wertvoller das Objekt, umso umfangreicher sollte die Voruntersuchung sein. Dies hilft die richtigen Maßnahmen zu treffen und somit auch Kosten zu sparen. Wir können Sie hierbei mit der Analyse der bauschädlichen Salze und des Feuchtegehalts unterstützen.

Fotodokumentation

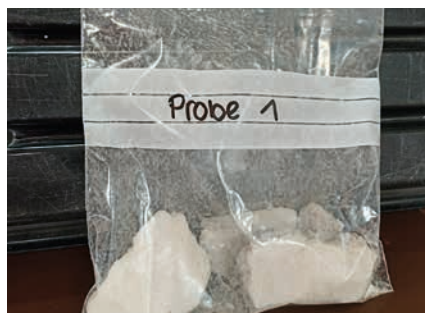
Wir empfehlen Ihnen eine Fotodokumentation mit allen erforderlichen Objektdaten wie z. B. Baujahr, Nutzung, Wandstruktur und den durchgeführten Maßnahmen anzulegen, um bei späteren Renovierungen und Sanierungen alles Wissenswerte zur Hand zu haben.

Baumit Sanova vereint Systeme zur Sanierung von feuchtem und salzbelastetem Mauerwerk. Sie sind ideal für den Innen- und Außenbereich, vom Sockel und Keller bis hin zur gesamten Fassade.

Unsere Sanova Sanierputze sind diffusionsoffen und sorgen dafür, dass Wasser aus feuchten Wänden schnell verdunsten kann. Schädliche Salze aus dem Untergrund werden in den Poren der Sanova Sanierputze gelagert. Die hohe Porosität und die verringerte Saugfähigkeit sorgen für eine trockene Oberfläche. Um die Langlebigkeit einer schönen Oberfläche zu erhöhen, sollte das Mauerwerk vor dem Verputzen möglichst gut abtrocknen. Ebenso sollte sichergestellt werden, dass keine neue Feuchtigkeit in die Wände eindringen kann.



Um den Zustand des Mauerwerks einschätzen zu können, sind Putz- oder - wenn dieser bereits abgenommen wurde - Mauerwerksproben zu entnehmen und im Labor zu untersuchen. Die Probemenge sollte ca. 200 g betragen, um aussagefähige Werte hinsichtlich des Salz- und Feuchtegehalts liefern zu können. Auch sind sie luftdicht zu verpacken, damit sie während des Transports nicht austrocknen. Im Labor lassen sich die Mengen und die Arten der bauschädlichen Salze bestimmen und dienen, zusammen mit den ermittelten Feuchtwerten, als Basis für die Materialauswahl.



Feuchte- und Salzschäden

Nachdem die meisten Bauherren einer optisch intakten Oberfläche den Vorzug geben, empfehlen wir die Verwendung eines Sanierputz-WTA. Der hohe Luftporenanteil unterstützt die Abtrocknung. In Verbindung mit der hohen Wasserabweisung werden damit über viele Jahre optisch einwandfreie Oberflächen möglich, so dass für viele Planer und Fachbetriebe ein Sanierputz-WTA zur ersten Wahl gehört.

Empfehlung zur Produktauswahl anhand der ermittelten Salzbelastung nach WTA-Merkblatt 2-9-20/D „Sanierputzsysteme“

Salzbelastung	Stufe 1 (gering)	Stufe 2 (mittel)	Stufe 3 (hoch)
Sanierputz-WTA	+++	+++	+++
Feuchteregulierungsputz	+++	++	+



WTA-Sanierputze – für eine glanzvolle Historie



- Anwendung innen und außen
- Perfekt aufeinander abgestimmte Einzelkomponenten
- Alle Sanierputz-Produkte WTA-zertifiziert



Sanierputzsysteme

Unsere Sanierputzsysteme sind nach der WTA-Richtlinie der **Wissenschaftlich-Technischen Arbeitsgemeinschaft für Bauwerks-erhaltung und Denkmalpflege e.V.** zertifiziert. Die Produkte erfüllen alle Anforderungen an Sanierputze, die in der WTA-Richtlinie festgelegt wurden. Sie besitzen nicht nur eine verringerte kapillare Leit-

fähigkeit, sondern eine besonders hohe Porosität und Wasserdampf-durchlässigkeit. Egal ob es darum geht, ein Großprojekt zu sanieren oder ein Einfamilienhaus innen oder außen wieder instand zu setzen – wir haben für jeden Sanierfall die richtigen Produkte. Profitieren Sie von unserer mehr als 40-jährigen Erfahrung.



Viele historische Gebäude leiden unter feuchtem, salzhaltigem Mauerwerk.

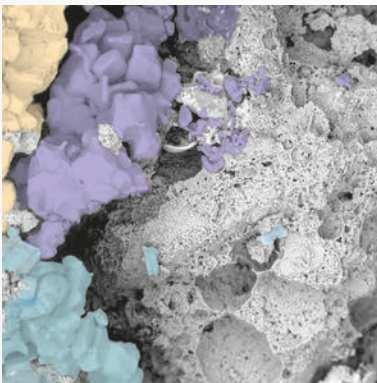


Nach der Sanierung mit Baumit Sanierputzen erstrahlt das Rathaus in Rot a. d. Rot in neuem Glanz.



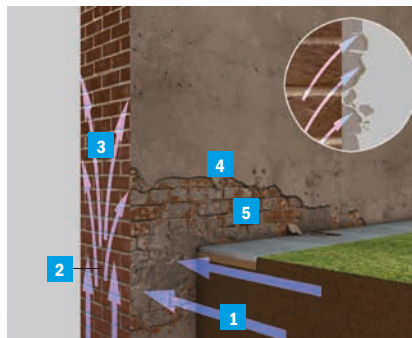
FUNKTION

Durch spezielle Eigenschaften wird die schadensrelevante Verdunstungszone in die Putzunterseite verlegt. Hier haben die im Wasser mitgeführten Salze genügend Raum, um innerhalb der Poren auszukristallisieren. So richten sie keinen Schaden an und das Mauerwerk kann die Feuchtigkeit als Wasserdampf nach außen abführen. Putz und Anstrich bleiben trocken und blättern nicht ab.



Auskrystallisierte Salze unter dem Mikroskop (farblich hervorgehoben).

DAS PROBLEM



Feuchtigkeit im Mauerwerk mit herkömmlichem Putz

- 1 Wasser dringt ins Mauerwerk ein.
- 2 Horizontalsperre fehlt oder ist schadhaft.
- 3 Wasser und Salze steigen im Mauerwerk auf.
- 4 Putz und Anstrich werden geschädigt und bröckeln ab.
- 5 Mauerwerk wird zerstört.

DIE LÖSUNG



Feuchtigkeit im Mauerwerk mit Baumit Sanierputz

- 1 Schutzschicht aus Baumit Sanierputz.
- 2 Dank der Porenstruktur verdunstet Feuchtigkeit leicht und schnell.
- 3 Salze kristallisieren in den Sanierputzporen ohne Schaden anzurichten.
- 4 Putz und Anstrich bleiben trocken und schadensfrei.
- 5 Vertikalabdichtung und ...
- 6 ... Horizontalabdichtung zur Komplettierung der Sanierungsmaßnahme.



AdobeStock © eberhart



Baumit Sockelputze

Sockel und Gesimse

Sockelsanierung

Die Sanierung des Sockels erfordert eine sorgfältige Planung, nicht nur in Bezug auf den Putz und das Gebäude, sondern vor allem wegen seiner erdberührenden Teile. In den meisten Fällen sind Schäden durch Feuchtigkeit begründet, denn der Sockel ist höheren Belastungen ausgesetzt als der Rest der Fassade.

Speziell bei alten Objekten findet man immer wieder Sockelputze die deutlich fester sind, als heute üblich. Deshalb kann man bei der Instandsetzung nicht einfach auf ein Standardmaterial ausweichen. Baumit empfiehlt für diesen Bereich SanovaBar. Durch seine kompakte Zusammensetzung und hohe Wasserabweisung erreicht er eine sehr geringe Wasseraufnahme und erfüllt damit die Anforderungen an einen Sperr-

putz nach dem WTA-Merkblatt 2-14-19/D „Funktionsputze“. Deshalb wird er im denkmalpflegerischen Bereich oft auch ohne die sonst notwendigen Abdichtungsarbeiten eingesetzt. Nur wenn der Sockel eines Gebäudes unter Berücksichtigung entsprechender Regeln richtig geplant, fachmännisch ausgeführt und auch gewartet wird, können Schäden langfristig ausgeschlossen werden.



Häufige Ursachen für Schäden im Sockelbereich:

- Feuchtigkeit und Salze im Mauerwerk
- Spritzwasser
- Oberflächenwasser
- Schnee, Eis, Streusalz
- Fehlendes oder falsches Gefälle
- Keine Putzabdichtung
- Ungeeigneter Putz





Feuchteschutz

Der Sockelputz ist im erdberührten Bereich und bis mindestens 5 cm über dem Gelände mit einer Putzabdichtung und einer entsprechenden Schutzschicht zu versehen. Von diesen allgemein anerkannten Regeln der Technik ist nur abzuweichen, wenn durch den Bauherren oder Planer – schriftlich – andere Vorgaben gemacht werden.

Um anstehendes Wasser zu vermeiden, ist entlang des Sockels ein mindestens 30 cm breiter Spritzschutzstreifen anzulegen, in dem z. B. Kies als Sickerschicht eingebracht wird. Muss der Belag bis an den Sockel geführt werden, ist ein Gefälle, vom Gebäude weg, auszubilden.



Untergrundvorbereitung

SanovaPrimer

Bei geringfügig saugendem Untergrund

Haftlage aus **SanovaBar**, 8 – 10 mm
Unterputz aus **SanovaBar**, 10 mm
Oberputz aus **SanovaBar**, 5 mm
oder
multiSockel Base 520, HaftMörtel HM 50
oder **Multi HSP 60**, 3 mm

Bei normal saugendem Untergrund

Unterputz aus **SanovaBar**, 15 mm
Oberputz aus **SanovaBar**, 5 mm

Putzabdichtung

Dichtungsschlämme DS 26 Flex, 1-2 mm
oder
multiSockel Base 520 als Oberputz, 7 mm

Baumit Fassadenfarben

StarColor, **PuracrylColor** (für dunkle Sockelfarben) oder **SanovaColor**

multiSockel Base 520

Universalprodukt für den Sockelbereich. Einsetzbar als Haftbrücke, auch auf bituminösen Untergründen, als Unter- und Oberputz auf mineralischen Untergründen sowie als Klebemörtel für Dämmplatten und als Armierungs- und gefüllte Oberputzlage im Sockelbereich. Bei einer Gesamtputzdicke von mindestens 7 mm ist eine zusätzliche Putzabdichtung nicht notwendig. DIN 18550: P II; DIN EN 998-1: GP, CS IV, Wc2

- Leicht zu verarbeiten
- Universell im Sockelbereich
- Wasserabweisend





Baumit Restoration

Kulturgut unsterblich

- **Erhalt historischer Bausubstanz**
- **Perfekt aufeinander abgestimmte Einzelkomponenten**
- **Ermöglicht denkmalgerechte Lösungen**

Der Schutz und die Erhaltung von Kulturgütern ist ein wichtiges Anliegen unserer Gesellschaft. Der Denkmalschutz schafft die Voraussetzungen für die dauerhafte Erhaltung wertvoller Gebäude.



Historische und denkmalgeschützte Gebäude sind einzigartige Zeugen einer vergangenen Epoche. Sie verdienen daher eine besondere Behandlung. Der Schutz und die Erhaltung von Kulturgütern ist ein wichtiges Anliegen unserer Gesellschaft. Der Denkmalschutz schafft die Voraussetzungen für die dauerhafte Erhaltung wertvoller Gebäude.

Baustoffe mit Tradition - wie unsere Traditionen, Trass, Stuccoco und Historische Rezepturen sind in ihren Eigenschaften den historischen Vorbildern angepasst und daher die ideale Lösung, um Historisches so detailgetreu wie möglich nachzubilden.

3 *Baumit* **Historische Sanierung**



HR

HR – Historische Rezepturen

Trass

Trassmauermörtel Trass MM 50
Trassmauermörtel Trass MM 100
Trasskalkputz Trass KP 01 (ehem. TK 01)
Trasskalkputz Trass KP 04 (ehem. TK 04)

TraditioCal

TraditioCal Reno
TraditioCal Grund

Stuck

Stuccoco Grobzug FG 88
Stuccoco Feinzug FF 89
Stuccoco Mono SM 86
Stuccoco Guss SG 87
multiContact MC 55 W

Dämmputze

NHL Thermo



Stucksanierung

Stuckfassaden – Individualität und Kunst

- **Schnell erhärtend**
- **Einlagig**
- **Für Wandzug, Tischzug oder zum Gießen**

Zug- und Gussmörtel

Sie finden in unserem Sortiment neben dem schnell erhärtenden Stuckmörtel für den einlagigen Tischzug oder Grobzug auch einen problemlos zu verarbeitenden Gießstuckmörtel sowie einen Feinzugmörtel als Endbeschichtung oder zur Reparatur von Stuckteilen.

Das ideale Produkt zur dauerhaften und sicheren Befestigung der Stuckelemente ist multiContact MC 55 W aus unserem System zur Fassadensanierung. Um optimale Ergebnisse zu erzielen, empfehlen

wir Ihnen den Einsatz lichtechter, alkali- und wasserfester Anstrichmittel mit guter Wasserdampfdurchlässigkeit aus dem Baumit Programm, z. B. Baumit SanovaColor.





Gesims

Das Gesims ist ein meist horizontales Bauteil, das aus einer Fassade hervorragt. Dieses dient zusammen mit senkrechten Architekturelementen wie Lisenen, Pilaster und Säulen der Gestaltung von Wandflächen und Fassaden. Sie sind, wie der Sockel, mechanischen Beanspruchungen und Witterungseinflüssen besonders ausgesetzt, wie Frost, Verschmutzung oder thermischen Spannungen.

Oberflächige Ausbrüche bei Lisenen, Pilaster oder Säulen können mit Baunit multiFine RK 70 N instand gesetzt werden. Bei verspielten, detailreicheren Verzierungen sollte auf Baunit Stuccoco zurückgegriffen werden.





Trassmörtel- und Trasskalkputze

In der Denkmalpflege bewährt

- **Reduzierte Schwindneigung**
- **Verringerte Ausblühneigung**
- **Basisbaustein der Restaurierung**

Trass gilt in der Denkmalpflege seit jeher als ein Garant für schwindarme und ausblühneigungsreduzierte Konzeptionen von Putz- und Mörtelrezepturen für die Sanierung im historischen Bereich.

Trassmörtel

Unser Trass MM 50, ein Trass-Kalk-Mörtel der Mörtelgruppe M 5, bietet hervorragende Sicherheit zur Sanierung vor allem von historischen Mauerwerken, speziell auch Natursteinmauerwerk. Trass MM 100, ein Trass-Zement-Mörtel, der Mörtelgruppe M 10, erlaubt eine universelle Anwendung im Mauerwerksbau und der Verlegung von Naturwerkstein.



Je älter das zu restaurierende Gebäude und je länger die letzte Instandhaltung zurückliegt, desto größer können die Schäden sein. Oftmals betrifft dies sogar das tragende Mauerwerk, bei dem es sich bei alten Gemäuern vom niedrig gebrannten Ziegel mit geringer Festigkeit bis zum härtesten Naturstein handeln kann.





Trasskalkputze

Zum Verputzen von historischem Mauerwerk werden Trassmauermörtel meist in Kombination mit Trasskalkputzen genutzt. Unser Trasskalkputz Trass KP 04 mit seiner 4 mm Körnung eignet sich besonders gut zur Erstellung der Unterputzlage – auch in etwas höheren Schichtstärken, denn die grobe Körnung reduziert die Wirkung der Schwindkräfte. Unser Trasskalkputz Trass KP 01 ist der ideale Feinputz, speziell für die historische Sanierung.

Putzabplatzungen, Risse, Feuchteabzeichnungen und Salzausblühungen sowie überlappende Schadensbilder können auftreten. Wir bieten hierfür die richtigen Systeme. Viele wurden bereits abgehandelt; wie jedoch vorgehen wenn ganze Mauerteile fehlen, beziehungsweise der Zahn der Zeit dem Fugenmörtel zugesetzt hat?

Dann gilt es das fehlende Mauerwerk möglichst mit dem gleichen Material zu ergänzen und mit einem Baumit Mörtel der passenden Festigkeit zu binden.

Untergrundvorbehandlung

Fugen auf mindestens 2 cm Tiefe auskratzen

Fugensanierung

Trass MM 50 oder Trass MM 100
HR-SanierFugenmörtel oder
FugenMörtel FM 97
Fugentiefe mind. 20 mm

Mauerwerksergänzung

Trass MM 50 und Trass MM 100
Lagerfugendicke mind. 10 mm



Auszug aus DIN EN 998-2

G = Normalmauermörtel

L = Leichtmauermörtel

T = Dünnbettmörtel

Mörtelgruppe	M 1	M 2,5	M 5	M 10	M 15	M 20
Druckfestigkeit N/mm ²	1	2,5	5	10	15	20



Dämmputze

Wärmedämmung zum Verputzen

- **Auf den Untergrund abgestimmtes Putzsystem**
- **Einfache und besonders leichte Verarbeitung**
- **Diffusionsoffen und wärmedämmend**

Unglaublich, was so ein werksgemischter, wärmedämmender Unterputz auf Kalk-Zementbasis so bewerkstelligt: Einfach händisch und auch maschinell zu verarbeiten, bietet dieser Putz eine gute Wärmedämmung und erhöht die Wandoberflächentemperatur, was maßgeblich zu einem behaglichen Raumklima beiträgt.

Das Original

Unser Dämmputz bietet perfekten Schutz für das Mauerwerk und bringt noch zusätzlich die gewünschte Dämmleistung an die Wand. Wer die Dämmleistung der Außenwand im Fokus hat und eine Art Zusatzversicherung gegen eventuelle, unbeabsichtigte Wärmebrücken möchte, ist mit unserem Dämmputz bestens beraten.





Immer die richtige Wahl

Unser NHL Thermo bietet eine große Bandbreite an Anwendungsmöglichkeiten. Vor allem trägt er zu einem behaglichen Raumklima mit temperierten Wandoberflächen bei. Nicht geeignet im Sockel- und Spritzwasserbereich sowie als Untergrund für einen Keramikbelag.

Unser reinmineralischer, auf NHL Basis (NHL = natürlich hochhydraulischer Kalk) konzipierter, NHL Thermo ist hervorragend für den Einsatz zur Dämmung, sowohl im Innen-, als auch im Außenbereich, geeignet. Vor allem bei denkmalgeschützten und historischen Bauten.





TraditioCal

Historischer Kalk

- **An historische Vorbilder angepasste Kalkputzrezepturen**
- **Sehr gut kombinierbar**
- **Vielfältig einsetzbar**

Langjährige Erfahrung

Kalk ist einer der ältesten bekannten Baustoffe und weist eine sehr lange Tradition auf. Bei Untersuchungen von historischen Gebäuden findet man immer wieder Kalke, ohne deren besondere Widerstandsfähigkeit es vielen Gebäuden unmöglich gewesen wäre, Jahrhunderte zu überstehen.

Mit unseren beiden werksgemischten Kalkputzmörteln TraditioCal Grund und TraditioCal Reno können wir auf eine langjährige Erfahrung bei der Renovierung historischer Gebäude zurückblicken. Die Eigenschaften der „CS I-Kalkputze“ sind an ihre geschichtlichen Vorbilder angepasst und damit die ideale Lösung, wenn es darum geht, alte Putzbestände wieder originalgetreu instand zu setzen. Auch im Neubau finden diese Produkte dank ihrer natürlichen Porosität und Diffusionsoffenheit ihre Anwendung und können dadurch gute raumklimatische Voraussetzungen schaffen.





Einsatzgebiete

Bei TraditioCal Grund handelt es sich um einen ausgewiesenen Unterputz für historisches Mauerwerk, vor allem für die Innenanwendung. TraditioCal Reno ist ein

Renovierputz mit sehr guter Haftfähigkeit zur Anwendung im Innen- und Außenbereich auf alten tragfähigen Untergründen und Beschichtungen.



WISSENSWERT:

Was zeichnet CS I-Kalkputze aus?

Sie haben ihr Festigkeitsspektrum zwischen 0,4-2,5 N/mm². Dies bedeutet für die Sanierung mit Kalkputzen im Innenbereich, dass diese aufgrund der geringeren Festigkeit, vor allem auf tragfähigen Altputzen hervorragend zu deren Überarbeitung geeignet sind.



Anstriche

Der krönende Abschluss

Ob im Innen- oder im Außenbereich – oftmals ist nach einem gelungenen Sanierungsaufbau der Wunsch nach einem Schlussanstrich vorhanden. Wir haben mit unseren Produkten KlimaColor und SanovaColor die idealen Begleiter für sanierte Oberflächen.



Bei der Sanierung, vor allem im denkmalgeschützten Bereich, ist ein diffusions-offener Anstrich ausschlaggebend für die Dauerhaftigkeit der Flächen. Mit dem Bindemittel Kaliwasserglas können Dispersions-silikatfarben eine optimale Diffusions-fähigkeit erreichen und ergänzen somit das Sanierungskonzept. Baumit KlimaColor und SanovaColor erfüllen diese hohen Ansprüche.

Bei der Entscheidung eines geeigneten Anstrichsystems mit zeitgenössischen Farbkonzepten unterstützt Sie unser Baumit Life® Farbfächer, um den Wunsch des Bauherrn nach farbigen Endbeschichtungen zu erfüllen.

Ergänzende Informationen

- Geprüft wohngesund
- Wasserdampfdurchlässig
- Auch im Denkmalschutz einsetzbar

KlimaColor

Für den Innenbereich ist Baunit KlimaColor mit ihren positiven Eigenschaften ideal – durch das eco-INSTITUT-Label und das natureplus-Umweltzeichen wird bestätigt, dass die Farbe auch in puncto Wohngesundheit absolut unbedenklich ist. Durch die große Auswahl an machbaren Farbtönen rundet Baunit KlimaColor ein gelungenes Gesamtkonzept ab.

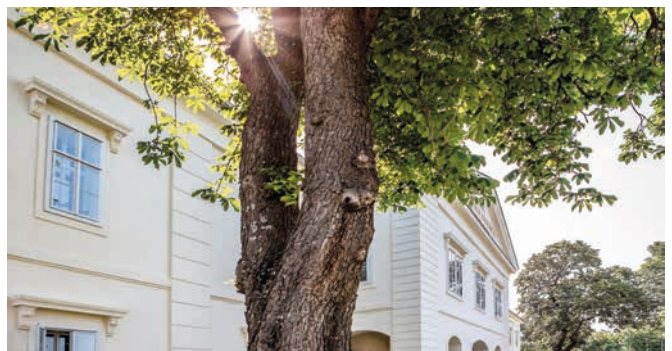


- Sol-Silikat-Technologie
- Gleichmäßiges Oberflächenbild
- Für mineralisch und organisch gebundene Putze

SanovaColor

Im Außenbereich rundet Baunit SanovaColor alle Bereiche ab, die bei der Sanierung ausschlaggebend sind.

Durch die Sol-Silikat-Technologie ist die Farbe so konzipiert, dass auch bei Mischuntergründen ein gleichmäßiges Oberflächenbild erreicht werden kann. Die Kombination aus Kieselol und Wasserglas bildet eine sehr stabile, mineralische Bindemittelbasis. Dadurch sind die Wasserdurchlässigkeit (W-Wert) und die Wasserdampfdurchlässigkeit (V-Wert) optimal aufeinander abgestimmt. Die hohe Wasserdampfdurchlässigkeit ist vor allem bei Sanierungsprojekten entscheidend. Die niedrige Wasserdurchlässigkeit bietet den besten Schutz für die Bausubstanz. Zu guter Letzt ist SanovaColor biozidfrei und Bestandteil der Mineralwolle-Fassade „Blauer Engel“.





eco-INSTITUT-geprüftes und zertifiziertes Produktprogramm

Perfekt für die Sanierung

Auf Grund der Vielfalt unserer eco-INSTITUT-geprüften und -zertifizierten Produkte gehen Sie bei Ihrer Renovierung und Sanierung auf Nummer Sicher.

KALKPUTZ (KLIMA) 1

Klima RK 38
Klima RK 39
Klima KP 35
Klima Glätt W
Klima KP 36 W
Klima KP 37
Klima Speed
KlimaLeicht
KlimaDekor
KlimaFinish



KALKZEMENT- & ZEMENTPUTZE 4

KalkzementPutz KZP 65
ZementSockelputz ZP 62



LEHMPUTZE 5

VitonHaft
VitonGrob
VitonFein



MINERALISCHE OBERPUTZE 8

Klima EST 00
Klima EST 007
Klima EST 01
Klima EST 1,5
Edelweiß Structo EST 02
Edelweiß Structo EST 03



LEICHTPUTZE 2

Multi Mineralpor® 8/30
MineralporLeichtputz MP 69 Speed
MineralporLeichtputz MP 69
LuftporenPutz LL 66 Plus
LeichtSockelputz LS 62



IONIT 6

IonitFinish
IonitColor



ANTISCHIMMEL 9

AS 2 in 1 Putz



GIPSPUTZE 3

Baumit 2000
Uno IH 21
UnoRed



SPEED PRODUKTE 7

MaschinenPutz MPI 30 Speed
MineralporLeichtputz MP 69 Speed
Multi MPH 50



SANIERPRODUKTE 10

SanovaPre
Sanova SP White
Sanova SP Grey
Sanova SP Grano
Sanova SP HS
SanovaPor
SanovaBar
Trass KP 04
Trass KP 01
multiFill LTM 81



SANIEREN?

Natürlich
wohngesund!



MAUERMÖRTEL

11

MauerMörtel MM 95
ZementMauermörtel ZM 92
QuellMörtel QM 120
MultiMörtel MULTI 61
Putz- und Mauermörtel
PUMA 91
Trass MM 50
Trass MM 100



HAFTPUTZE

12

multiContact MC 55 W
HaftMörtel HM 50
multiFine RK 70 N



ESTRICH UND BODEN

13

Estrich EB 42
SchnellEstrich Rapido 1-Tag
SchnellEstrich Rapido 4-Tage
Nivello 50
Baumacol FlexTop



GALA

14

NatursteinVerlegemörtel NVM










Anwendungsempfehlung

Grundierungen










	PremiumPrimer DG 27	UniPrimer	SuperPrimer	Grund	BetonKontakt
	Quarzgefüllte Grundierung	Quarzgefüllte Grundierung	Haftbrücke	Aufbrennsperre	Haftbrücke
Anwendung	Innen / Außen	Außen	Innen / Außen	Innen / Außen	Innen
Funktion	Saugausgleich und Haftvermittler für nachfolgende Beschichtungen mit mineralischen und organischen Oberputzen	Saugausgleich und Haftvermittler für nachfolgende Beschichtung mit organischen Oberputzen	Haftvermittler auf glatten und nicht saugenden Oberflächen für nachfolgende Klebemörtel, Putze, Spachtelmassen und Nivelliermassen	Vorbehandlung für stark oder unterschiedlich saugende Untergründe bei gips-, kalk- und/oder zementgebundenen Putzen	Haftbrücke für Gipsputze auf Betonflächen
Verarbeitung	Verarbeitungsfertig	Verarbeitungsfertig	Verarbeitungsfertig	Verdünnung mit Wasser bis zu 1:6	Verarbeitungsfertig
Farbton	Weiß und farbig (tönbar)	Weiß	Gelb	Blau	Rosa
Besonderheiten	Gefüllt, für eine gut strukturierte Oberfläche	Gefüllt, gutes Deckvermögen	Extrem gute Anhaftung, leicht deckend, gefüllt	Leicht deckend, ungefüllt, keine Filmbildung	Leicht deckend, gefüllt, verhindert Blasenbildung
Zertifikat					
Vorteile	<ul style="list-style-type: none"> ■ Gleichmäßige Verarbeitungsbedingungen ■ Farbliche Egalisierung ■ Vielseitig einsetzbar 	<ul style="list-style-type: none"> ■ Gleichmäßiger Abbindeprozess ■ Wirtschaftliche Grundierung ■ Haftungsverbesserung 	<ul style="list-style-type: none"> ■ Hohe Verbundhaftfestigkeit ■ Lösemittefrei ■ Sicherer Verbund 	<ul style="list-style-type: none"> ■ Untergrundvorbereitung für Unterputze ■ Gutes Eindringvermögen ■ Lösemittefrei 	<ul style="list-style-type: none"> ■ Ergiebige, lösemittefreie Grundierung ■ Erhöhte Verarbeitungssicherheit ■ Verhindert Ettringitbildung

Baumit Sanova

Alles auf einen Blick



FungoFluid	EasyPrimer	MultiPrimer	GelPrimer Pure	ReMineral	SanovaPrimer
Fungizidlösung	Tiefgrund	Hydrosol-Tiefgrund	Gel-Tiefgrund	Quarzgefüllte Silikatgrundierung	Silikat-Tiefgrund
Außen	Innen / Außen	Innen / Außen	Innen / Außen	Innen / Außen	Innen / Außen
Lösung zur Vorbehandlung nach der Reinigung pilz- und/oder algenbefallener Fassadenflächen	Untergrundvorbereitung zur Reduzierung der Saugfähigkeit von stark saugenden Untergründen im Innenbereich und bei normal saugenden Untergründen im Außenbereich	Untergrundvorbereitung zur Reduzierung der Saugfähigkeit von stark saugenden Untergründen und zur oberflächennahen Verfestigung	Untergrundvorbereitung zur Reduzierung der Saugfähigkeit und zur oberflächennahen Verfestigung	Saugausgleich und Haftvermittler für nachfolgende Beschichtungen, rissverschlämmende Grundbeschichtung, Haftvermittler für silikatgebundene Beschichtungen	Untergrundvorbereitung zur Reduzierung der Saugfähigkeit und zur oberflächennahen Verfestigung von mineralischen Untergründen. Verdünnung für SanovaColor
Verarbeitungsfertig	Verarbeitungsfertig	Verdünnung mit Wasser 1:1 bis 1:5	Verarbeitungsfertig	Verarbeitungsfertig	Verarbeitungsfertig oder maximal 1:1 mit Wasser
Transparent	Transparent	Leicht grün	Leicht grün	Weiß und farbig (tönbar)	Transparent
Bildung eines Schutzdepots	Nicht deckend, ungefüllt	Nicht deckend, ungefüllt, gut eindringend, verfestigend	Gelartige Konsistenz, tropffrei (ideal für Auftrag mit Rolle), konservierungsmittelfrei	Gefüllt für eine gleichmäßig strukturierte Oberfläche	Ungefüllt, gut eindringend, verfestigend
<ul style="list-style-type: none"> ■ Verzögert Wiederbewuchs ■ Leicht aufzutragen ■ Verarbeitungsfertig 	 <ul style="list-style-type: none"> ■ Reguliert die Saugfähigkeit ■ Farblos ■ Diffusionsoffen 	 <ul style="list-style-type: none"> ■ Hohe Eindringtiefe ■ Oberflächennahe Verfestigung ■ Diffusionsoffen 	 <ul style="list-style-type: none"> ■ Einfach zu verarbeiten durch Geltechnologie ■ Sehr hohe Eindringtiefe ■ Konservierungsmittelfrei 	  <ul style="list-style-type: none"> ■ Rissfüllend ■ Wasserdampf- und CO₂-durchlässig ■ Haftvermittelnd für Silikatbeschichtungen 	  <ul style="list-style-type: none"> ■ Oberflächennahe Verfestigung ■ Hoch wasserdampfdurchlässig ■ Verdünnungsmittel für Silikatfarben



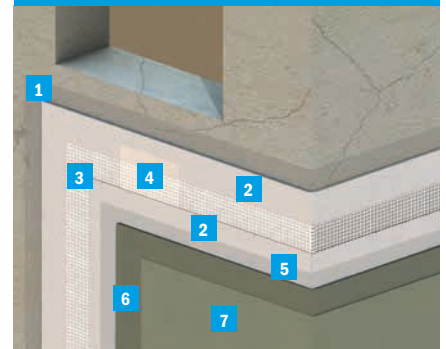
Anwendungsempfehlungen für die Sanierung

Putz- und Mauermörtel



FASSADENSANIERUNG

auf Altputzen



Untergrundvorbehandlung

- 1** Veralgungen mit **FungoFluid** behandeln
- 1** Sandenden Putz mit **SanovaPrimer** oder **MultiPrimer** festigen

Haftpachtelung

- 2** Fassade: **multiContact MC 55 W** und **StarTex Fein/StarTex Grob**, 4 – 6 mm
Optional **TraditioCal Reno** und **StarTex Fein**, 4 – 6 mm
Optional **multiFine RK 70 N** und **StarTex Fein**, 4 – 6 mm
Sockel: **HaftMörtel HM 50**, 4 – 6 mm

Rissarmierung

- 3** Ruhende Risse: **StarTex Fein / StarTex Grob**
- 4** Sich geringfügig bewegende Risse: **NadelfilzVlies** und **StarTex Grob**

Grundierung

- 5** **PremiumPrimer DG 27**

Oberputz

- 6** alle mineralischen und organischen Bauputze

Anstrich

- 7** alle Bauputze

SANIERUNG IM SOCKELBEREICH

Variante bei Schädigung des Unter- und Oberputzes im Sockelbereich



Untergrundvorbehandlung

- 1 Vorspritzmörtel VS 60, teil- bis volldeckend

Unterputz

- 2 ZementSockelputz ZP 62, LeichtSockelputz LS 62 oder LeichtSockelputz MPS 60 Speed, 15 mm

Oberputz

- 3 ZementSockelputz ZP 62, LeichtSockelputz LS 62, LeichtSockelputz MPS 60 Speed, HaftMörtel HM 50 oder Haft- und Schweißputz HSP 60, 3 mm

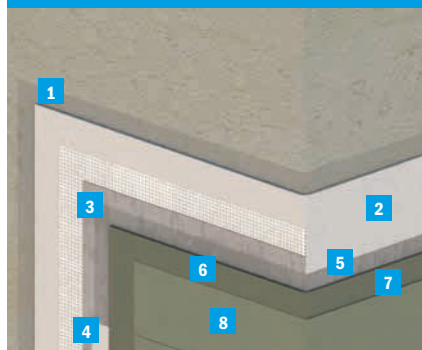
Feuchteschutz

- 4 Dichtungsschlämme DS 26 Flex, 1-2 mm
- 5 Oberputz mit integriertem Feuchteschutz aus multiSockel Base 520, 7 mm

Anstrich

- 6 z.B. StarColor oder SanovaColor

Variante bei alleiniger Schädigung des Oberputzes im Sockelbereich



Untergrundvorbehandlung

- 1 MultiPrimer / SanovaPrimer

Unterputz

- 2 Ausgleichsschicht aus HaftMörtel HM 50
- 3 Ggf. Armierungsputzlage aus HaftMörtel HM 50 und Armierungsgewebe StarTex Fein

Oberputz

- 5 Ggf. Grundierung mit PremiumPrimer DG 27
- 6 Austausch der Oberputzlage gegen HaftMörtel HM 50 oder Haft- und Schweißputz HSP 60, 3 mm

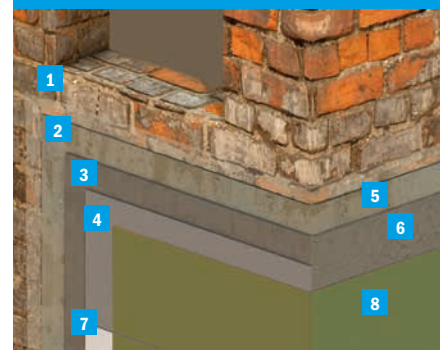
Feuchteschutz

- 4 Dichtungsschlämme DS 26 Flex, 1-2 mm
- 7 Oberputz mit integriertem Feuchteschutz aus multiSockel Base 520, 7 mm

Anstrich

- 8 z.B. StarColor oder SanovaColor

Erdberührter Bereich und Sockel



Untergrundvorbehandlung

- 1 SanovaPrimer

Bei geringfügig saugendem Untergrund

- 2 Haftlage aus SanovaBar, 8 - 10 mm
- 3 Unterputz aus SanovaBar, 10 mm
- 4 Oberputz aus SanovaBar, 5 mm oder HaftMörtel HM 50 oder Haft- und Schweißputz HSP 60, 3 mm

Bei normal saugendem Untergrund

- 5 Unterputz aus SanovaBar, 15 mm
- 6 Oberputz aus SanovaBar, 5 mm

Feuchteschutz

- 7 Dichtungsschlämme DS 26 Flex, 1-2 mm

Anstrich

- 8 z.B. StarColor oder SanovaColor



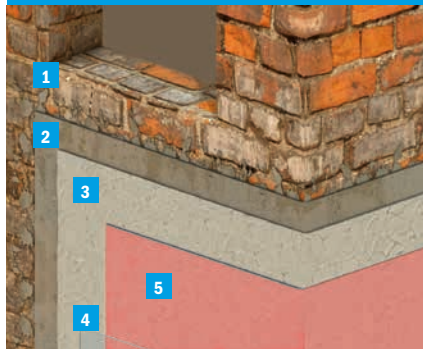
Anwendungsempfehlungen für die Sanierung

Putz- und Mauermörtel



MAUERWERKSANIERUNG

Sanierputz (evtl. auch im Sockelbereich)
auf Mauerwerk, **Sanierputz als Oberputz**



Untergrundvorbehandlung

- 1 SanovaPre, 50 – 60 % deckend

Unterputz

- 2 Sanova SP Grey/White/Grano/HS, 15 mm bzw. SanovaPor bei Gesamtsanierputzdicke > 4 cm

Oberputz

- 3 Sanova SP Grey/White/Grano/HS, 15 mm

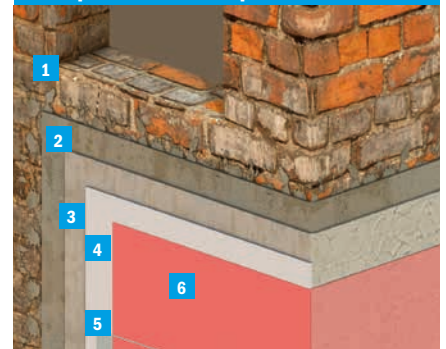
Feuchteschutz im Sockel

- 4 Dichtungsschlämme DS 26 Flex, 1-2 mm

Anstrich

- 5 z.B. SanovaColor

Sanierputz (evtl. auch im Sockelbereich)
auf Mauerwerk,
Oberputz kein Sanierputz-WTA



Untergrundvorbehandlung

- 1 SanovaPre, 50 – 60 % deckend

1. Unterputzlage

- 2 Sanova SP Grey/White/Grano/HS, 15 mm bzw. SanovaPor bei Gesamtsanierputzdicke > 4 cm

2. Unterputzlage

- 3 Sanova SP Grey/White/Grano/HS, 10 – 15 mm

Oberputz

- 4 alternativer mineralischer Oberputz oder HR-Oberputz

Feuchteschutz im Sockel

- 5 Dichtungsschlämme DS 26 Flex, 1-2 mm

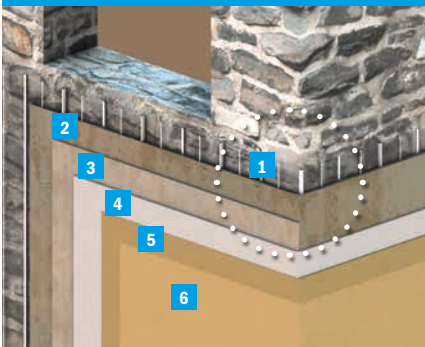
Anstrich

- 6 z.B. SanovaColor

SANIERUNG BEI VERRINGERTER TRAGFÄHIGKEIT

SANIERUNG BEI GEGEBENER TRAGFÄHIGKEIT

Nicht tragfähiges Mauerwerk inkl. energetischer Ertüchtigung



Nicht tragfähiges Mauerwerk



Tragfähiges Mauerwerk



Untergrundvorbehandlung

- 1 Putzträger (z.B. Stucanet®, Ziegelrabbitz, Armanet® D)

1. Lage Dämmputz

- 2 NHL Thermo, DämmPutz DP 85
(nur bei Anwendung außen)
Putzdicke 30 – 60 mm

2. Lage Dämmputz

- 3 NHL Thermo, DämmPutz DP 85
(nur bei Anwendung außen)
Putzdicke max. 50 mm

Armierungsputzlage

- 4 multiContact MC 55 W
und ggf. StarTex Grob/Fein

Oberputz

- 5 Baunit mineralische Edelputze
oder geeignete Klima Kalkputze
oder geeignete HR-Putze

Anstrich

- 6 Anstrich innen KlimaColor
Anstrich außen SanovaColor

Untergrundvorbehandlung

- 1 Putzträger
(z.B. Stucanet®, Ziegelrabbitz, Armanet® D)

Unterputz

- 2 TraditioCal Grund 10 – 20 mm
oder NHL Thermo, 20 – 60 mm optional

Rissarmierung

- 3 multiContact MC 55 W und StarTex Grob/Fein,
4 – 6 mm
oder TraditioCal Reno und StarTex Grob/Fein,
4 – 6 mm
oder multiFine RK 70 N und StarTex Grob/Fein,
4 – 6 mm

Grundierung

- 4 PremiumPrimer DG 27

Oberputz

- 5 HR Oberputz, 1 – 4 mm

Anstrich

- 6 Anstrich, z.B. SanovaColor

Untergrundvorbehandlung

- 1 SanovaPre, 50 % deckend

1. Lage Dämmputz

- 2 NHL Thermo, DämmPutz DP 85
(nur bei Anwendung außen)
Putzdicke 30 – 50 mm

2. Lage Dämmputz

- 3 NHL Thermo, DämmPutz DP 85
(nur bei Anwendung außen)
Putzdicke max. 50 mm

Armierungsputzlage

- 4 multiContact MC 55 W
und ggf. StarTex Grob/Fein

Oberputz

- 5 Baunit mineralische Edelputze
oder geeignete Klima Kalkputze
oder geeignete HR-Putze

Anstrich

- 6 Anstrich innen KlimaColor
Anstrich außen SanovaColor



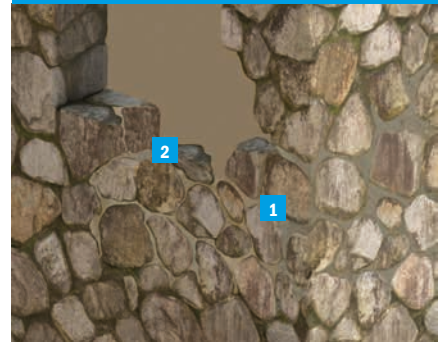
Anwendungsempfehlungen für die Sanierung

Putz- und Mauermörtel



WIEDERHERSTELLUNG MAUERWERK

Altmauerwerk mit ausgebrochenen Fugen und/oder Mauersteinen



Untergrundvorbehandlung

Fugen auf mindestens 2 cm Tiefe auskratzen

Fugensanierung

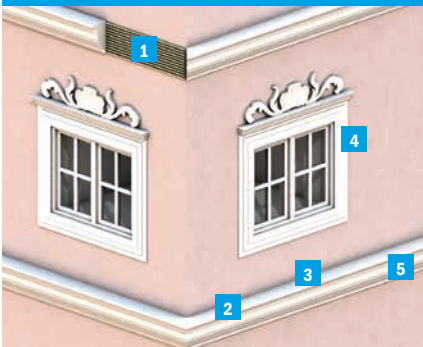
- 1** Trass MM 50 oder Trass MM 100
HR-SanierFugenmörtel oder FugenMörtel FM 97
Fugentiefe mind. 20 mm

Mauerwerksergänzung

- 2** Trass MM 50 und Trass MM 100
Lagerfugendicke mind. 10 mm

STUCKSANIERUNG

Grob- und Feinzug



Verklebung

- 1 Für Tischzug:
Die nachträgliche Verklebung erfolgt
mit multiContact MC 55 W

Grobzug

- 2 Für Tisch- und Wandzug:
Stuccoco Grobzug FG 88

Feinzug

- 3 Für Tisch- und Wandzug zur Endbeschichtung:
Stuccoco Feinzug FF 89

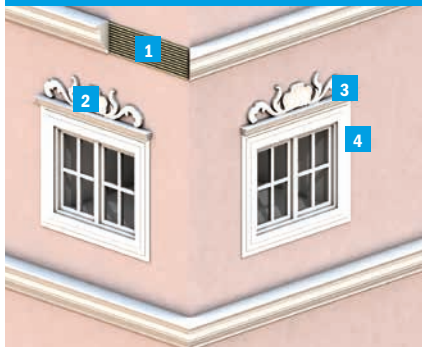
Stuckstäbe

- 4 Stuccoco Mono SM 86

Anstrich

- 5 alle Baunit Fassadenfarben

Gießstuck



Verklebung

- 1 Für gegossene Teile:
Die nachträgliche Verklebung erfolgt
mit multiContact MC 55 W

Gießstuck

- 2 Für gegossene Teile:
Stuccoco Guss SG 87

Stuckstäbe und freier Anstrich

- 3 Stuccoco Mono SM 86

Anstrich

- 4 alle Baunit Fassadenfarben





Baumit GmbH

Reckenberg 12, 87541 Bad Hindelang
Tel. +49 (0) 8324 921 0

info@baumit.de, www.baumit.com