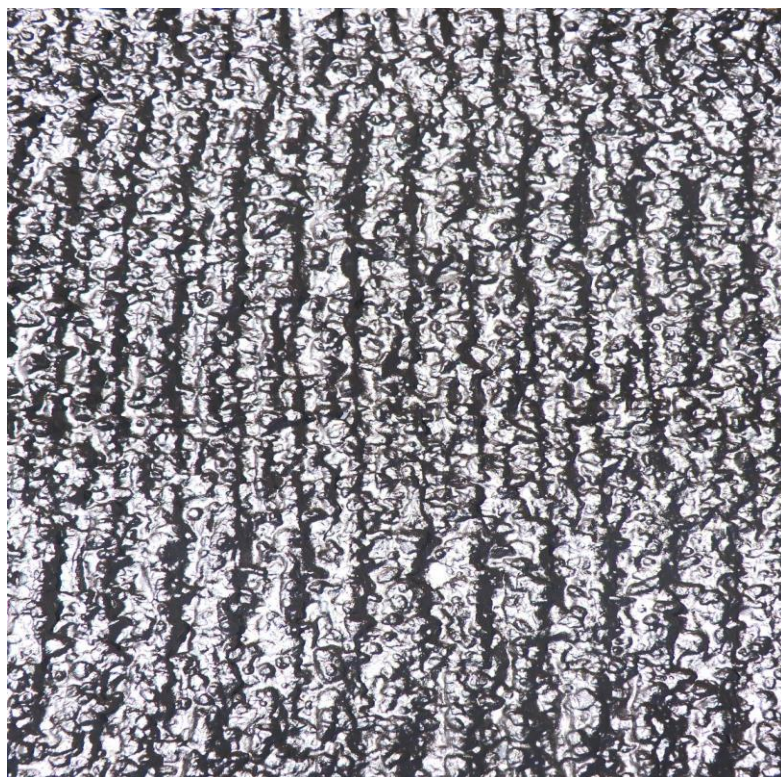


QUICKSILVER

UND SIE SCHMELZEN DAHIN



Farbton:
Metallicfarbton Platin

Untergrundbeschaffenheit

Der Untergrund muss fest, trocken, sauber und tragfähig sein. Je nach Wahl des verwendeten Produktes sollte zuvor eine entsprechende Haftbrücke aufgetragen werden, z. B. PremiumPrimer DG 27.

Zur Auswahl und Beurteilung empfehlen wir, immer individuelle Musterflächen anzulegen.

Werkzeuge

- Rührwerk, Kelle, Traufel
- Putzkamm
- Wasserwaage, Richtschnur, Anschlagleisten
- Pinsel, Farbwalze, Rührholz

Besonders geeignete Produkte außen

Mineralisch:

- ScheibenPutz SEP 04
- TrasskalkPutz TK 04
- Edelweiß Structo EST 2, 3
- Fascina EST 2, 3 / SEP 2, 3

Geeignete Fassadenfarben:

- StarColor
- SilColor
- UltimoColor

Kreative Beschichtungen:

- Baunit Metallic

Pastös:

- CreativTop Max
- CreativTop Trend
- SilikonTop 2, 3
- SilikatTop 2, 3

- StarColor
- SilColor
- UltimoColor
- PuracrylColor

- Baunit Metallic

Charakter

Diese Oberflächentechnik ist im Außenbereich einsetzbar. Durch verschiedene Putzarten und Körnungen, aber auch durch die Wahl der anschließenden Beschichtung lassen sich unterschiedliche Optiken erzeugen, die ein interessantes Gesamtbild ergeben.

Anwendungsbereich

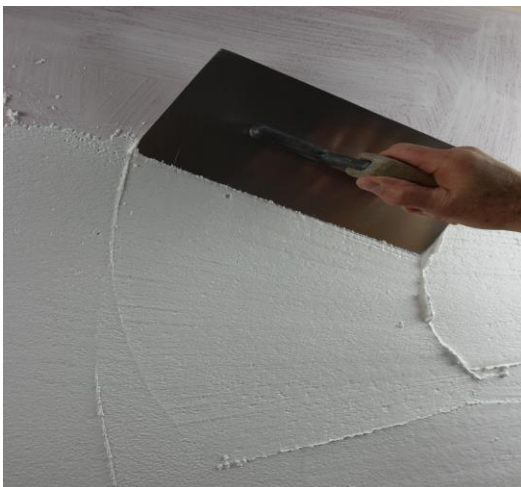
Für individuelle Flächengestaltungen den Außenbereich. Zur Hervorhebung einzelner Teilbereiche.

Untergrundvorbereitung von Neuputzflächen

Untergrundprüfung nach VOB Teil C, ATV DIN 18363 Maler- und Lackiererarbeiten / 18350 Putz- und Stuckarbeiten. Gegebenenfalls entsprechende Vorbereitung ausführen.

Verarbeitung

Einen für den Einsatzzweck geeigneten Putz mit einer Traufel auf Kornstärke auftragen und ebnen.



Putz auftragen:

je nach Material und Korngröße
ca. 8 Minuten/m²

Verbrauch:

ca. 2,8 – 3,5 kg/m²

Technische Zusatzinformation 020200 - Stand 02-03/17

Den Putz im noch frischen Zustand mit einem Putzkamm gleichmäßig und mit leichtem Druck waagrecht oder senkrecht strukturieren.

Putzschicht nicht bis auf den Untergrund durchdrücken.



Strukturieren:

ca. 6 – 12 Minuten/m²

Zur besseren Orientierung bei der Strukturierung können Hilfswerkzeuge, wie z. B. eine Richtschnur oder Anschlaglatten, beim Führen des Werkzeugs dienen.

Anschließendes Beschichten

Unifarben (mit Großwalze):

Ein Zwischen- und Schlussanstrich, mit einer für den Bereich vorgesehenen und geeigneten Beschichtung auftragen.

Bei stark saugenden Untergründen sollte im Vorfeld eine dafür im System vorgesehene Grundierung, z. B. Hydrosol, aufgebracht werden.

Abbildung Metallic Platin 747M

Bei der Ausführung größerer Fassadenflächen mit Metallicbeschichtungen ist die Applikation mit einem Farbspritzgerät vorzuziehen, um Streifenbildung zu vermeiden.



Anstrich Metallic:

1. Grundanstrich weiss 1-fach:

ca. 7 Minuten/m²

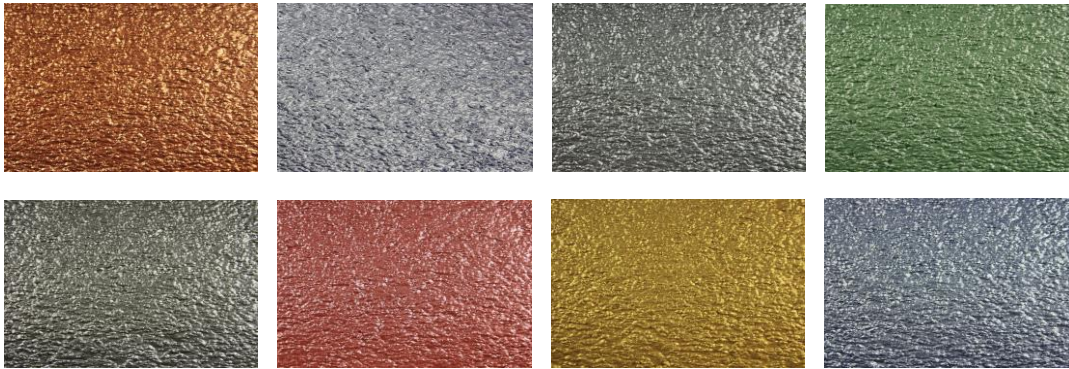
2. Anstrich Metallic 2-fach:

ca. 12 Minuten/m²

Verbrauch:

ca. 0,30 kg/m² pro Anstrich

Metallicfarbtöne



Unsere anwendungstechnischen Empfehlungen, die wir zur Unterstützung des Käufers/Verarbeiters aufgrund unserer Erfahrungen geben, entsprechen dem derzeitigen Erkenntnisstand in Wissenschaft und Praxis. Sie sind unverbindlich und begründen kein vertragliches Rechtsverhältnis und keine Nebenverpflichtungen aus dem Kaufvertrag. Sie entbinden den Käufer nicht davon, unsere Produkte auf ihre Eignung für den vorgesehenen Verwendungszweck selbst zu prüfen. Die allgemeinen Regeln der Bautechnik müssen eingehalten werden. Änderungen, die dem technischen Fortschritt und der Verbesserung des Produktes oder seiner Anwendung dienen, behalten wir uns vor. Mit Erscheinen dieser Technischen Information sind frühere Ausgaben ungültig. Aktuellste Informationen entnehmen Sie unseren Internet-Seiten. Es gelten für alle Geschäftsfälle unsere aktuellen Verkaufs- und Lieferbedingungen sowie die Bestimmungen für die Aufstellung und Nutzung unserer Silos und Mischanlagen.