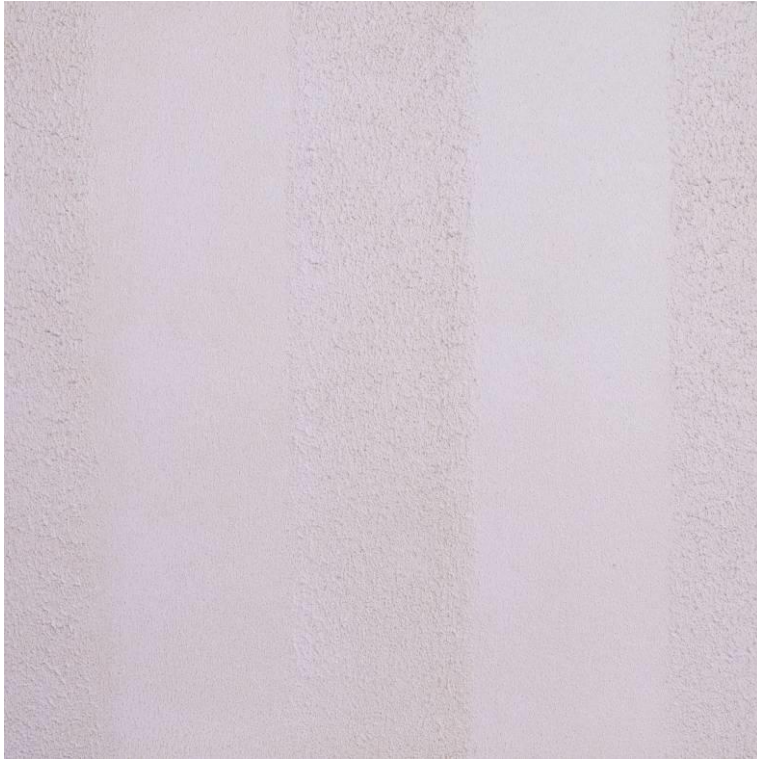


STREIFZUG

KREUZ UND QUER



Untergrundbeschaffenheit

Der Untergrund muss fest, trocken, sauber und tragfähig sein. Je nach Wahl des verwendeten Produktes sollte zuvor eine entsprechende Haftbrücke aufgetragen werden, z. B. PremiumPrimer DG 27.

Zur Auswahl und Beurteilung empfehlen wir, immer individuelle Musterflächen anzulegen.

Werkzeuge

- Bleistift, Meterstab
- Große Wasserwaage oder Schlagschnur
- Heizkörperwalze, Abstreigitter, Rührholz
- Evtl. Großwalze, Verlängerung

Besonders geeignete Produkte innen

Mineralisch:

- multiContact MC 55 W
- Kalkputz Klima Glätt W
- EdelPutz Leicht MF
- Edelweiß Structo EST 00
- Edelweiß Structo EST 007
- HaftPutz MPH 50 Speed

Pastös:

- HandSpachtel S
- SpritzSpachtel SX Airless
- ReMineral
- PremiumPrimer DG 27
- KlimaDekor 1

Geeignete Innenfarben:

- DivinaReneo
- DivinaTrend
- DivinaObjekt
- KlimaSilikatin
- KlimaSilikatin
- DivinaObjekt
- DivinaTrend
- DivinaReneo

Kreative Beschichtungen:

- Baunit Lasur
- Baunit Lasur

Charakter

Diese Oberflächentechnik ist besonders für den Innenbereich geeignet. Durch verschiedene Putzarten und Körnungen entstehen unterschiedliche Effekte, die vor allem in dezenten Farbtönen sehr edel und stilvoll erscheinen.

Anwendungsbereich

Für individuelle Flächengestaltungen im Innenbereich, besonders auch für große Flächen geeignet.

Untergrundvorbereitung von Neuputzflächen

Untergrundprüfung nach VOB Teil C, ATV DIN 18363 Maler- und Lackiererarbeiten / 18350 Putz- und Stuckarbeiten. Gegebenenfalls entsprechende Vorbereitung ausführen.

Verarbeitung

Abstände der gewünschten Streifen einzeichnen. Es empfiehlt sich, in etwa die Breite der Heizkörperwalze zu nehmen (11 – 12 cm). Um ein interessanteres Oberflächenbild zu erhalten, kann auf das Abkleben der einzelnen Streifen verzichtet werden.



Putz auftragen und glätten:

ca. 7 Minuten/m²

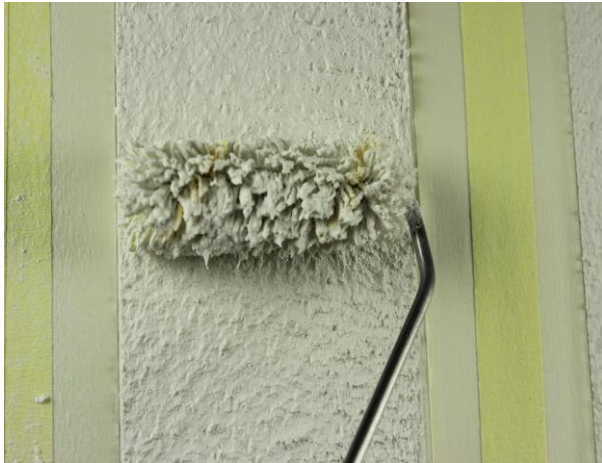
Anzeichnen und abkleben:

ca. 14 Minuten/m²

Technische Zusatzinformation 060400 - Stand 02-03/17

Eine quarzgefüllte Grundierung, z. B. PremiumPrimer DG 27, mit einer Heizkörperwalze gleichmäßig entlang der eingezeichneten Linien auftragen. Danach den Vorgang wiederholen.

Wird für diese Technik die Ausführung mit einem Oberputz gewählt, wird dieser entlang der Felder mit einem geeigneten Werkzeug, z. B. Spachtel und Traufel, aufgetragen und nach Wunsch strukturiert.



Putzauftrag der Streifen:

je nach Materialwahl
ca. 8 Minuten/m²

Um Kleberückstände zu vermeiden werden die Klebebänder unmittelbar nach dem Beschichtungsauftrag vorsichtig entfernt.



Klebeband entfernen

Farbiges Beschichten

Abhängig des Putzsystems wird die Oberfläche nach dem Durchtrocknen der Putzfläche (mind. 1 Tag pro mm Putzdicke) mit dem dafür geeigneten Anstrichsystem durch eine Grund-, Zwischen- und Schlussbeschichtung versehen.

Bei stark saugenden Untergründen sollte im Vorfeld eine dafür im System vorgesehene Grundierung, z. B. Hydrosol, aufgebracht werden.

Zusätzliche Effekte

Durch das Colorieren der Putzfläche mit Lasuren lassen sich weitere, farbig interessante Oberflächen erzielen.

Durch das Auftragen mit einem Pinsel, gezielt kombiniert mit mehreren Farbtönen, können weitere Effekte dargestellt werden.

Zu viel aufgetragene Lasur kann noch im frischen Zustand durch Abwischen mit einem Schwamm bzw. einem feinen Pinsel an der Oberfläche abgenommen werden.

Nach dem Abtrocknen erscheint die Oberfläche im wolkigen Lasureffekt.



2-facher Anstrich:

ca. 10 Minuten/m²

Verbrauch:

je nach Materialaufwand
ca. 0,13 – 0,20 Ltr./m² pro Anstrich
je nach Farbqualität innen



Unsere anwendungstechnischen Empfehlungen, die wir zur Unterstützung des Käufers/Verarbeiters aufgrund unserer Erfahrungen geben, entsprechen dem derzeitigen Erkenntnisstand in Wissenschaft und Praxis. Sie sind unverbindlich und begründen kein vertragliches Rechtsverhältnis und keine Nebenverpflichtungen aus dem Kaufvertrag. Sie entbinden den Käufer nicht davon, unsere Produkte auf ihre Eignung für den vorgesehenen Verwendungszweck selbst zu prüfen. Die allgemeinen Regeln der Bautechnik müssen eingehalten werden. Änderungen, die dem technischen Fortschritt und der Verbesserung des Produktes oder seiner Anwendung dienen, behalten wir uns vor. Mit Erscheinen dieser Technischen Information sind frühere Ausgaben ungültig. Aktuellste Informationen entnehmen Sie unseren Internet-Seiten. Es gelten für alle Geschäftsfälle unsere aktuellen Verkaufs- und Lieferbedingungen sowie die Bestimmungen für die Aufstellung und Nutzung unserer Silos und Mischanlagen.