

Klebeprobe bei AnputzLeisten

Vor der Entscheidung, ein Klebprofil einzusetzen, ist eine Klebeprobe durchzuführen.

Um die Eignung von AnputzLeisten mit Klebestreifen auf unterschiedlichen Untergründen prüfen zu können, ist eine Klebeprobe mit der zu verwendenden Leiste durchzuführen.

Vorbereitung:



Vorliegendem Untergrund an verdeckter Stelle reinigen. (Der Untergrund muss eben, trocken und staubfrei sein. Haftmindernde Rückstände sind zu entfernen).

Ausführung:



Ein kurzes Stück (ca. 10 cm) des Profils abschneiden, Gewebeteil des Profils entfernen. Schutzpapier des Dichtbandes abziehen und das Profilstück fest andrücken.

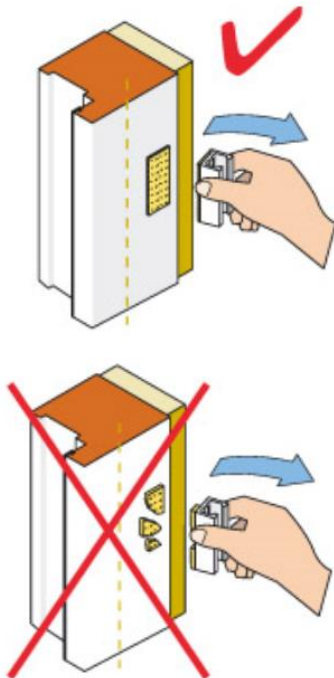


10 Minuten warten. Um das Profil richtig greifen zu können, kann die Leiste am oberen Bereich etwas angehoben werden, anschließend die Leiste ruckartig und kraftvoll wegziehen.

Auswertung:



Das Dichtband muss zur einen Hälfte komplett am Profil und zur anderen Hälfte komplett am Untergrund haften bleiben (durchgängiger Schaumbruch).



Ist dies der Fall, ist der Untergrund für eine Verklebung geeignet.

Ist dies nicht der Fall, müssen Anputzleisten verwendet werden, die nicht verklebt werden müssen.

Unsere anwendungstechnischen Empfehlungen, die wir zur Unterstützung des Käufers/Verarbeiters aufgrund unserer Erfahrungen geben, entsprechen dem derzeitigen Erkenntnisstand in Wissenschaft und Praxis. Sie sind unverbindlich und begründen kein vertragliches Rechtsverhältnis und keine Nebenverpflichtungen aus dem Kaufvertrag. Sie entbinden den Käufer nicht davon, unsere Produkte auf ihre Eignung für den vorgesehenen Verwendungszweck selbst zu prüfen. Die allgemeinen Regeln der Bautechnik müssen eingehalten werden. Änderungen, die dem technischen Fortschritt und der Verbesserung des Produktes oder seiner Anwendung dienen, behalten wir uns vor. Mit Erscheinen dieser Technischen Information sind frühere Ausgaben ungültig. Aktuellste Informationen entnehmen Sie unseren Internet-Seiten. Es gelten für alle Geschäftsfälle unsere aktuellen Verkaufs- und Lieferbedingungen sowie die Bestimmungen für die Aufstellung und Nutzung unserer Silos und Mischanlagen.