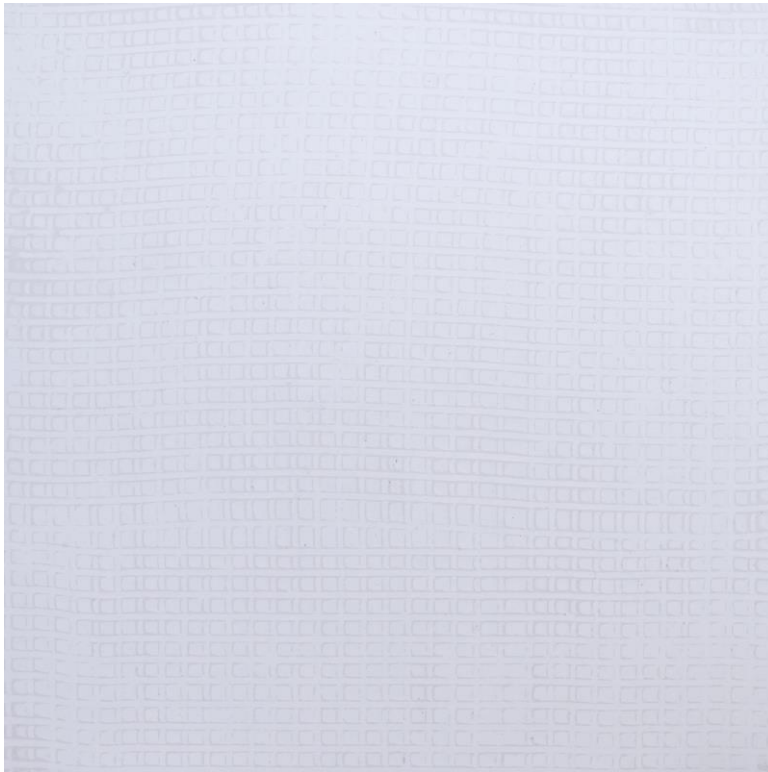


KARO

WAS HEISST HIER KLEINKARIERT



Untergrundbeschaffenheit

Der Untergrund muss fest, trocken, sauber und tragfähig sein. Je nach Wahl des verwendeten Produktes sollte zuvor eine entsprechende Haftbrücke aufgetragen werden, z. B. PremiumPrimer DG 27.

Zur Auswahl und Beurteilung empfehlen wir, immer individuelle Musterflächen anzulegen.

Werkzeuge

- Kelle, Traufel
- Werkzeug um Strukturieren, z. B. Folie, Zahntraufel, Besen etc.
- Handschleifpapier, Exzenterschleifer (und Papier), Staubsauger
- Atemschutz

Besonders geeignete Produkte innen

Mineralisch:

- FinoBello
- InnenSpachtel IS 20
- Kalkputz Klima Glätt W

Pastös:

- Handspachtel S
- SpritzSpachtel SX Airless

Geeignete Innenfarben:

- DivinaReneo
- DivinaTrend
- DivinaObjekt
- KlimaSilikatin

Charakter

Diese Oberflächentechnik ist besonders für den Innenbereich geeignet.
Durch verschiedene Strukturwerkzeuge ergeben sich unterschiedliche Optiken.
Hier sind Versuche im Vorfeld empfehlenswert.

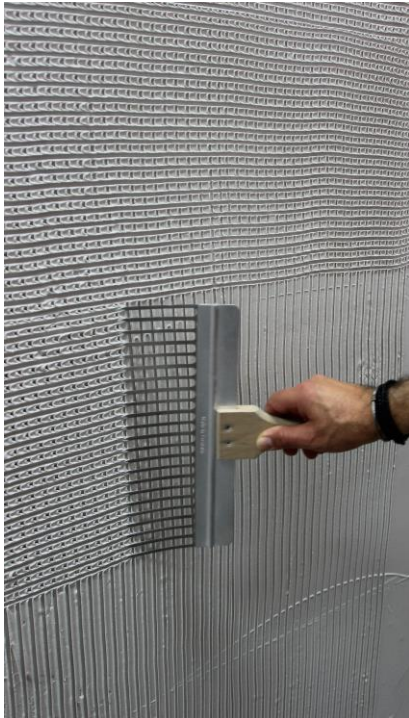
Anwendungsbereich

Für individuelle Flächengestaltungen im Innenbereich. Besonders auch für große Flächen geeignet.

Verarbeitung

Spachtelmasse, z. B. HandSpachtel S, glatt mit einer Traufel aufziehen. Je höher die Schichtdicke, desto deutlicher ist die Struktur erkennbar.

Die Spachtelschicht im noch nassen Zustand mit einem Putzkamm in zwei Zügen strukturieren. Horizontal und vertikal.

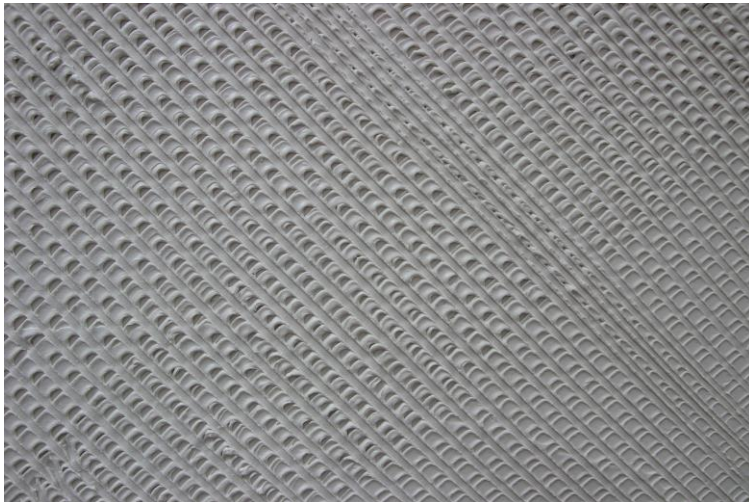


Putz oder Spachtelmasse auftragen und strukturieren:

ca. 10 Minuten/m² je Struktur

Verbrauch:

je nach Material und Schichtstärke
ca. 3 – 4 kg/m²



Nach vollständiger Trocknung des ersten Materialauftrags wird die Fläche komplett mit einer zweiten farbigen Spachtelmasse überzogen.



2. Putzauftrag:

ca. 8 Minuten/m²

Verbrauch:

ca. 2,5 – 3 kg/m²

Um den Effekt hervorzuheben, wird die Oberfläche nach der Trocknung vorsichtig mit einem Schleifpapier geschliffen.

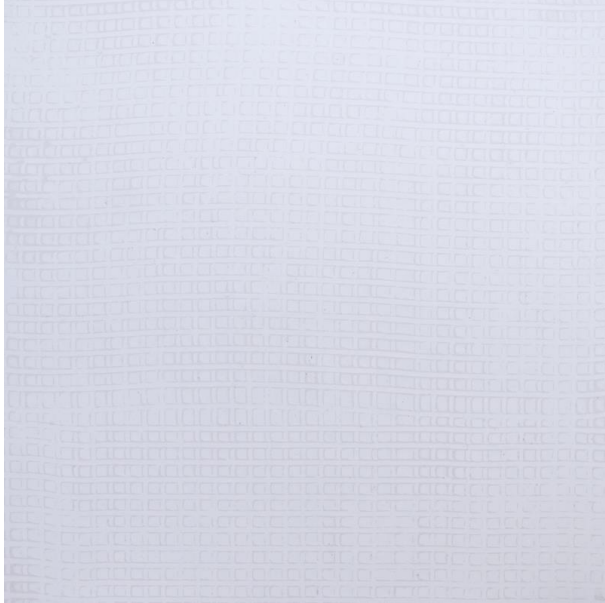


Schleifen:

ca. 15 Minuten/m²

Praxis-Tipp

Beim Schleifen muss darauf geachtet werden, dass die dünne Schicht nicht durchgeschliffen wird. Beim Einsatz einer Schleifmaschine feineres Schleifpapier und niedrigere Drehzahl verwenden. Als zusätzliche, farblose Schutzschicht kann Baunit Finish als Schlussüberzug aufgetragen werden (bitte evtl. Farbtonveränderung dabei beachten).



Unsere anwendungstechnischen Empfehlungen, die wir zur Unterstützung des Käufers/Verarbeiters aufgrund unserer Erfahrungen geben, entsprechen dem derzeitigen Erkenntnisstand in Wissenschaft und Praxis. Sie sind unverbindlich und begründen kein vertragliches Rechtsverhältnis und keine Nebenverpflichtungen aus dem Kaufvertrag. Sie entbinden den Käufer nicht davon, unsere Produkte auf ihre Eignung für den vorgesehenen Verwendungszweck selbst zu prüfen. Die allgemeinen Regeln der Bautechnik müssen eingehalten werden. Änderungen, die dem technischen Fortschritt und der Verbesserung des Produktes oder seiner Anwendung dienen, behalten wir uns vor. Mit Erscheinen dieser Technischen Information sind frühere Ausgaben ungültig. Aktuellste Informationen entnehmen Sie unseren Internet-Seiten. Es gelten für alle Geschäftsfälle unsere aktuellen Verkaufs- und Lieferbedingungen sowie die Bestimmungen für die Aufstellung und Nutzung unserer Silos und Mischanlagen.