

FINE CONCRETE

FREESTYLE



Untergrundbeschaffenheit

Der Untergrund muss fest, trocken, sauber, eben und tragfähig sein. Je nach Wahl des verwendeten Produktes muss zuvor eine entsprechende Haftbrücke aufgetragen werden, z. B. PremiumPrimer DG 27.

Zur Auswahl und Beurteilung empfehlen wir, immer individuelle Musterflächen anzulegen.

Werkzeuge

- Rührwerk
- Kelle, Traufel
- Wasser-Sprühflasche
- Oval-Flächenstreicher oder Schwamm zum Lasieren

Besonders geeignete Produkte außen

(nur eingeschränkt einsetzbar)

Mineralisch:

- multiContact MC 55 W
- HaftMörtel HM 50
- Kalkputz Klima RK 70 N
- EdelPutz Leicht MF

Kreative Beschichtungen:

- Baumit Lasur

Besonders geeignete Produkte innen

Mineralisch:

- HaftMörtel HM 50
- multiContact MC 55 W
- Kalkputz Klima RK 70 N
- Kalkputz KlimaSpeed
- MineralporLeichtputz MP 69 Speed
- Fascina SEP 01

Pastös:

- KlimaDekor 1

Kreative Beschichtungen:

- Baunit Lasur
- Baunit Lasur

Charakter

Diese Oberflächentechnik ist im Innen-, wie auch im Außenbereich einsetzbar. Durch verschiedene Putzarten und Körnungen, aber auch durch die Art der anschließenden Beschichtung, lassen sich unterschiedliche Optiken erzeugen, die ein interessantes Gesamtbild ergeben.

Anwendungsbereich

Für individuelle Flächengestaltungen im Innen- und Außenbereich. Zur Hervorhebung einzelner Teilbereiche. Im Außenbereich müssen die Flächen witterungsgeschützt sein. Diese Oberflächengestaltung ist nicht ideal auf dauerhaft bewitterten Flächen, die einen zweimaligen Fassadenschutzanstrich als Erfordernis haben!

Die Optik wird mit dem Lasurauftrag und nicht mit dem Anstrich erreicht.

Untergrundvorbereitung von Neuputzflächen

Untergrundprüfung nach VOB Teil C, ATV DIN 18363 Maler- und Lackiererarbeiten / 18350 Putz- und Stuckarbeiten. Gegebenenfalls entsprechende Vorbereitung ausführen.

Verarbeitung

Einen für den Einsatzzweck geeigneten Putz mit einer Traufel etwas über Kornstärke auf den vorbereiteten Untergrund auftragen.



Putz auftragen und ebnen:

ca. 8 Minuten/m²

Verbrauch:

ca. 2,5 – 3,0 kg/m²

Den Putz im noch frischen Zustand mit der flachen Traufel anheben, so dass kleine Spitzen entstehen. Nach kurzer Trockenzeit die Oberfläche vorsichtig in eine Richtung glätten. Die endgültige Struktur wird dadurch beeinflusst, wie stark geglättet wird.



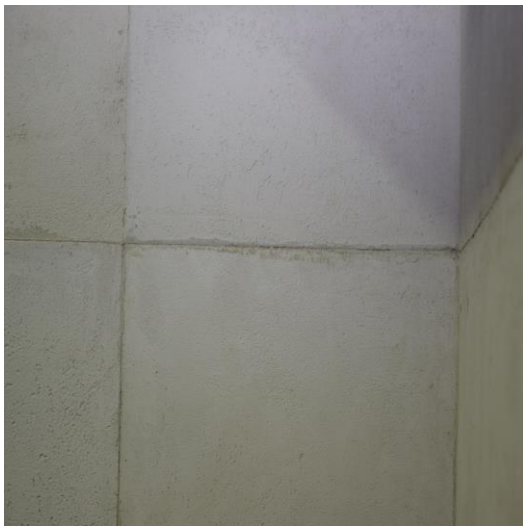
Die optische Einteilung der Fugenstreifen zur Erstellung der Sichtbetonoptik erfolgt nach eigenem Ermessen. Das Erzeugen der Linien erfolgt durch das Anlegen einer H-Latte etc. und dem Entlangfahren mit einer Kelle oder Lanzette. Die gewünschte Fugenausbildung zeigt sich individuell nach Handschrift des jeweiligen Verarbeiters.

Zusätzliche Schlussbehandlung

Um die Tiefenwirkung besser darzustellen, wird die Oberfläche nach der Trocknung mit der Baumit Lasur im Farbton Mystic 730L durch den Auftrag mit einem Schwamm oder einem Oval-Flächenstreicher überarbeitet. Bei größeren Flächen den Lasurauftrag mit einer Farbwalze ausführen. Als zusätzlicher Schutz kann die abgetrocknete Oberfläche mit einem transparenten Schutzanstrich überarbeitet werden.

Praxis-Tipp

Durch die unterschiedliche Strukturierung beim Glättvorgang können verschiedene Varianten dieser Technik entstehen.



Folie auflegen und Oberfläche mit der Traufel durch Überstreichen der Folie strukturieren - Folie entfernen und Fugen ausbilden:

ca. 14 Minuten/m²

Anstrich Lasur 1-farbig:

je nach Saugfähigkeit
ca. 5 Minuten/m²

Verbrauch:

ca. 0,10 kg/m² pro Anstrich

Unsere anwendungstechnischen Empfehlungen, die wir zur Unterstützung des Käufers/Verarbeiters aufgrund unserer Erfahrungen geben, entsprechen dem derzeitigen Erkenntnisstand in Wissenschaft und Praxis. Sie sind unverbindlich und begründen kein vertragliches Rechtsverhältnis und keine Nebenverpflichtungen aus dem Kaufvertrag. Sie entbinden den Käufer nicht davon, unsere Produkte auf ihre Eignung für den vorgesehenen Verwendungszweck selbst zu prüfen. Die allgemeinen Regeln der Bautechnik müssen eingehalten werden. Änderungen, die dem technischen Fortschritt und der Verbesserung des Produktes oder seiner Anwendung dienen, behalten wir uns vor. Mit Erscheinen dieser Technischen Information sind frühere Ausgaben ungültig. Aktuellste Informationen entnehmen Sie unseren Internet-Seiten. Es gelten für alle Geschäftsfälle unsere aktuellen Verkaufs- und Lieferbedingungen sowie die Bestimmungen für die Aufstellung und Nutzung unserer Silos und Mischanlagen.