

COPPERFIELD

ERZGLANZ AUF SCHNEE



Geschaffen mit Strukturwalze

Farbton:
Metallicfarbton Bronze

Untergrundbeschaffenheit

Gespachtelter Untergrund. Der Untergrund muss fest, trocken, sauber und tragfähig sein. Je nach Wahl des verwendeten Produktes sollte zuvor eine entsprechende Haftbrücke aufgetragen werden, z. B. PremiumPrimer DG 27.

Zur Auswahl und Beurteilung empfehlen wir, immer individuelle Musterflächen anzulegen.

Werkzeuge

- Kelle, Traufel
- Strukturwalze, Folie oder andere Gegenstände zum Strukturieren der Spachtelmasse
- Pinsel, Großwalze, evtl. Verlängerung
- Evtl. Moltoprenwalze

Besonders geeignete Produkte außen

Mineralisch:

- multiContact MC 55 W
- HaftMörtel HM 50
- Kalkputz Klima RK 70 N
- EdelPutz Leicht MF
- Fascina EST 01 / SEP 01
- Edelweiß Structo EST 00
- Edelweiß Structo EST 007

Pastös:

- CreativTop Pearl
- CreativTop Fine

Geeignete Fassadenfarben:

- | | |
|---------------|-----------------|
| - StarColor | - StarColor |
| - SilColor | - SilColor |
| - UltimoColor | - PuracrylColor |
| | - UltimoColor |

Kreative Beschichtungen:

- | | |
|-------------------|-------------------|
| - Baunit Metallic | - Baunit Metallic |
|-------------------|-------------------|

Charakter

Diese Oberflächentechnik ist im Außenbereich einsetzbar. Interessante Oberflächengestaltung, die je nach Strukturwalze spannende Effekte erzielt. Aber auch durch die Wahl der anschließenden Beschichtung lassen sich unterschiedliche Optiken erzeugen, die ein interessantes Gesamtbild ergeben.

Anwendungsbereich

Für individuelle Flächengestaltungen im Außenbereich. Besonders geeignet, um Akzente zu setzen.

Untergrundvorbereitung von Neuputzflächen

Untergrundprüfung nach VOB Teil C, ATV DIN 18363 Maler- und Lackiererarbeiten / 18350 Putz- und Stuckarbeiten. Gegebenenfalls entsprechende Vorbereitung mit Grundiermittel ausführen.

Verarbeitung

Spachtelmasse mit einer Traufel glatt aufziehen. Die Schichtdicke sollte je nach gewünschter Struktur gewählt werden, diese sollte aber 1 mm nicht unterschreiten.

Mit einer beliebigen Strukturwalze, einer Folie oder einem anderen Werkzeug strukturieren und trocknen lassen.



Putz auftragen und ebnen:

ca. 8 Minuten/m²

Verbrauch:

je nach Material und Strukturart
ca. 2,8 – 3,0 kg/cm²

Strukturieren:

je nach Strukturwahl
ca. 8 Minuten/m²

Anschließendes Beschichten

Unifarben (mit Großwalze):

Zwischen- und Schlussanstrich mit einer für den Bereich vorgesehenen und geeigneten Beschichtung auftragen.



Anstrich 2-fach:

ca. 10 Minuten/m²

Verbrauch:

je nach Materialart
ca. 0,20 Ltr./m² pro Anstrich

Farbliches Absetzen der Putzspitzen:

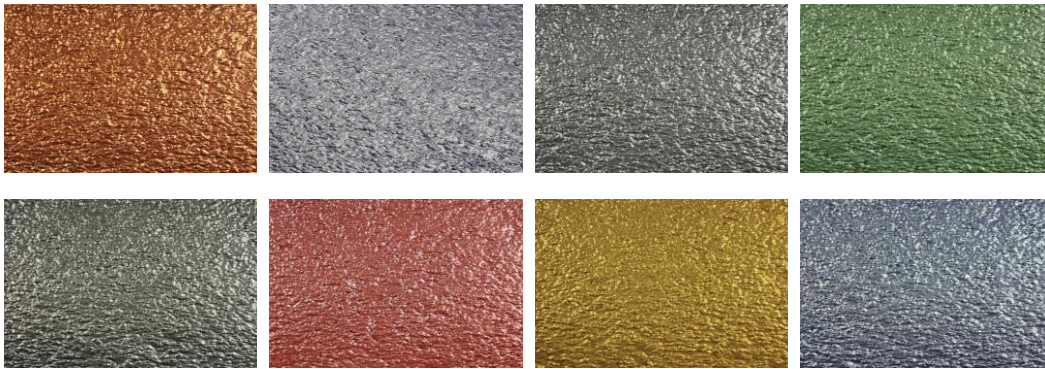
ca. 7 Minuten/m²

Bei stark saugenden Untergründen sollte im Vorfeld eine dafür im System vorgesehene Grundierung, z. B. Hydrosol, aufgebracht werden.

Zweifarbige:

Nach der Uni-Beschichtung können die Spitzen der Technik in einem zweiten Farbton in Metallic mit Hilfe einer Moltrenwalze akzentuiert werden.

Metallicfarbtöne



Unsere anwendungstechnischen Empfehlungen, die wir zur Unterstützung des Käufers/Verarbeiters aufgrund unserer Erfahrungen geben, entsprechen dem derzeitigen Erkenntnisstand in Wissenschaft und Praxis. Sie sind unverbindlich und begründen kein vertragliches Rechtsverhältnis und keine Nebenverpflichtungen aus dem Kaufvertrag. Sie entbinden den Käufer nicht davon, unsere Produkte auf ihre Eignung für den vorgesehenen Verwendungszweck selbst zu prüfen. Die allgemeinen Regeln der Bautechnik müssen eingehalten werden. Änderungen, die dem technischen Fortschritt und der Verbesserung des Produktes oder seiner Anwendung dienen, behalten wir uns vor. Mit Erscheinen dieser Technischen Information sind frühere Ausgaben ungültig. Aktuellste Informationen entnehmen Sie unseren Internet-Seiten. Es gelten für alle Geschäftsfälle unsere aktuellen Verkaufs- und Lieferbedingungen sowie die Bestimmungen für die Aufstellung und Nutzung unserer Silos und Mischanlagen.