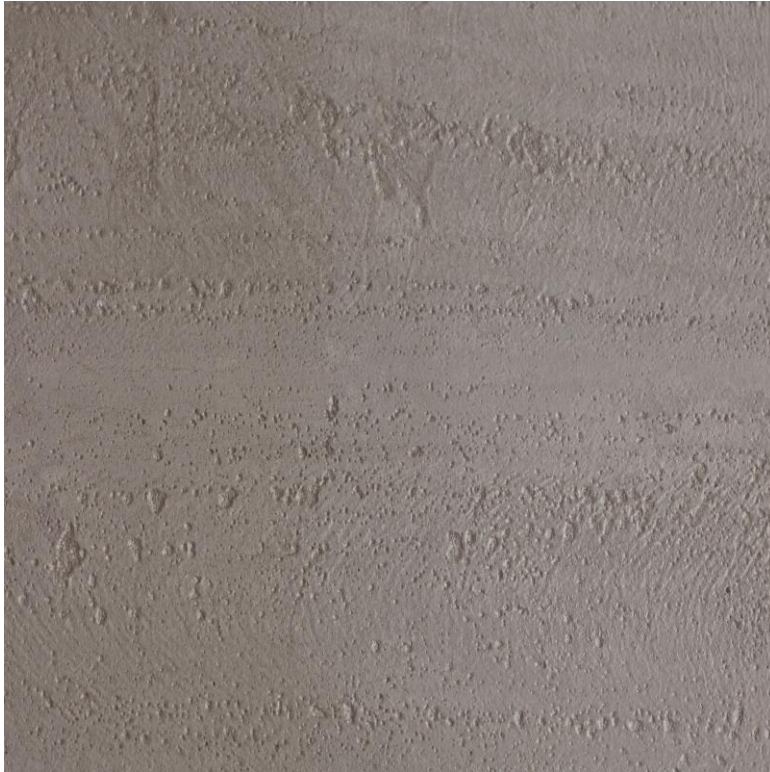


BETONCHIC

ILLUSION



Untergrundbeschaffenheit

Der Untergrund muss fest, trocken, sauber und tragfähig sein. Je nach Wahl des verwendeten Produktes sollte zuvor eine entsprechende Haftbrücke aufgetragen werden, z. B. PremiumPrimer DG 27.

Zur Auswahl und Beurteilung empfehlen wir, immer individuelle Musterflächen anzulegen.

Werkzeuge

- Rührwerk
- Kelle, Traufel
- Abdeckfolie oder Verpackungsfolie
- Wurzelbürste
- Flächenstreicher, Farbwalze

Besonders geeignete Produkte außen

Mineralisch:

- multiContact MC 55 W
- HaftMörtel HM 50
- Kalkputz Klima RK 70 N
- EdelPutz Leicht MF

Pastös:

- CreativTop Pearl
- CreativTop Fine
- CreativTop Silk

Geeignete Fassadenfarben:

- SilikatColor
- StarColor
- SilColor
- UltimoColor
- StarColor
- SilColor
- PuracrylColor
- UltimoColor

Kreative Beschichtungen:

- Baunit Lasur
- Baunit Lasur

Besonders geeignete Produkte innen

Mineralisch:

- HaftMörtel HM 50
- multiContact MC 55 W
- Kalkputz Klima RK 70 N
- EdelPutz Leicht MF

Pastös:

- KlimaDekor 1
- HandSpachtel S
- SpritzSpachtel SX Airless

Geeignete Innenfarben:

- KlimaSilikatin
- DivinaReneo
- DivinaTrend
- DivinaObjekt
- KlimaSilikatin
- DivinaReneo
- DivinaTrend
- DivinaObjekt

Kreative Beschichtungen:

- Baunit Lasur
- Baunit Lasur

Charakter

Diese Oberflächentechnik ist im Innenbereich, wie auch im Außenbereich einsetzbar. Durch verschiedene Putzarten und Körnungen, aber auch durch die Wahl der anschließenden Beschichtung lassen sich unterschiedliche Optiken erzeugen, die ein interessantes Gesamtbild ergeben.

Anwendungsbereich

Für individuelle Flächengestaltungen im Innen- und Außenbereich. Zur Hervorhebung gezielt ausgewählter, einzelner Teilbereiche.

Untergrundvorbereitung von Neuputzflächen

Untergrundprüfung nach VOB Teil C, ATV DIN 18363 Maler- und Lackiererarbeiten / 18350 Putz- und Stuckarbeiten. Gegebenenfalls entsprechende Vorbereitung ausführen.

Verarbeitung Putz pastös

CreativTop Pearl (Körnung von 0,5 mm) mit einer Traufel zwischen 1 mm und 2 mm auftragen und glätten. Je höher die Schichtdicke, desto deutlicher ist die Struktur später erkennbar.



Putz auftragen und ebnen:

ca. 8 Minuten/m²

Verbrauch:

je nach Materialart
ca. 2,5 – 3,0 kg/m²

Eine dünne Folie auf die noch feuchte Putzfläche auflegen und spannen.



Folienauflage und Strukturieren:

ca. 14 Minuten/m²

Mit einer Wurzelbürste, je nach gewünschter Ausrichtung, strukturieren. Dieser Vorgang kann je nach Wunsch und Vorstellung wiederholt werden.



Variante mit dicker Folie (glatte Betonfläche-Imitation)

Frische Putzschicht leicht annässen
Auflegen einer dicken Folie (z. B. Folienstärke 0,2 mm)
Überfahren der Folienoberfläche mit einer Traufel
Folie im spitzen Winkel abziehen

Effekte

Eine Beschichtung mit Baumit Lasur im Farbton Mystic 730L verleiht der Optik zusätzlich eine Tiefenwirkung.



Anstrich Lasur 1-farbig:

je nach Saugfähigkeit
ca. 5 Minuten/m²

Verbrauch:

ca. 0,10 kg/m² pro Anstrich Lasur

Unsere anwendungstechnischen Empfehlungen, die wir zur Unterstützung des Käufers/Verarbeiters aufgrund unserer Erfahrungen geben, entsprechen dem derzeitigen Erkenntnisstand in Wissenschaft und Praxis. Sie sind unverbindlich und begründen kein vertragliches Rechtsverhältnis und keine Nebenverpflichtungen aus dem Kaufvertrag. Sie entbinden den Käufer nicht davon, unsere Produkte auf ihre Eignung für den vorgesehenen Verwendungszweck selbst zu prüfen. Die allgemeinen Regeln der Bautechnik müssen eingehalten werden. Änderungen, die dem technischen Fortschritt und der Verbesserung des Produktes oder seiner Anwendung dienen, behalten wir uns vor. Mit Erscheinen dieser Technischen Information sind frühere Ausgaben ungültig. Aktuellste Informationen entnehmen Sie unseren Internet-Seiten. Es gelten für alle Geschäftsfälle unsere aktuellen Verkaufs- und Lieferbedingungen sowie die Bestimmungen für die Aufstellung und Nutzung unserer Silos und Mischanlagen.