

ARGENTUM

EIN SILBERSTREIF AM HORIZONT



Farbton:
Metallicfarbton Titan

Untergrundbeschaffenheit

Der Untergrund muss fest, trocken, sauber und tragfähig sein. Je nach Wahl des verwendeten Produktes sollte zuvor eine entsprechende Haftbrücke aufgetragen werden.

Zur Auswahl und Beurteilung empfehlen wir, immer individuelle Musterflächen anzulegen.

Werkzeuge

- Rührwerk, Kelle, Traufel
- Feines Schwammbrett
- Pinsel, Farbwalze, Rührholz
- Alternativ Airless-Spritzgerät

Besonders geeignete Produkte außen

Mineralisch:

- HaftMörtel HM 50
- multiContact MC 55 W
- Kalkputz Klima RK 70 N
- EdelPutz Leicht MF

Pastös:

- CreativTop Pearl
- CreativTop Fine
- CreativTop Vario

Geeignete Fassadenfarben:

- Star Color
- SilColor
- UltimoColor
- StarColor
- SilColor
- UltimoColor
- PuracrylColor

Kreative Beschichtungen:

- Baunit Metallic
- Baunit Metallic

Charakter

Diese Oberflächentechnik ist im Außenbereich einsetzbar. Durch verschiedene Putzarten und Körnungen, aber auch durch die Wahl der anschließenden Beschichtung lassen sich unterschiedliche Optiken erzeugen, die ein interessantes Gesamtbild ergeben.

Anwendungsbereich

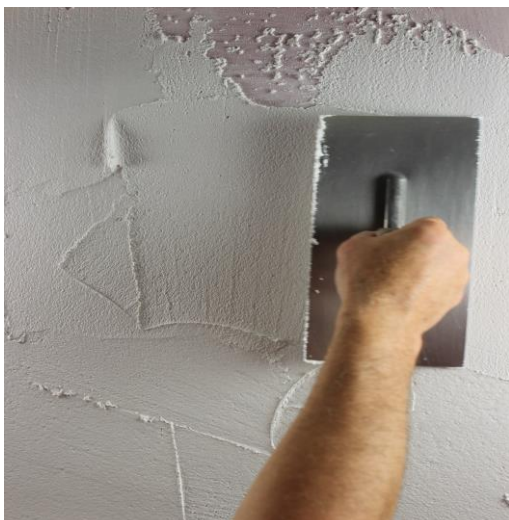
Für individuelle Flächengestaltungen im Außenbereich. Zur Hervorhebung einzelner Teilbereiche.

Untergrundvorbereitung von Neuputzflächen

Untergrundprüfung nach VOB Teil C, ATV DIN 18363 Maler- und Lackiererarbeiten / 18350 Putz- und Stuckarbeiten. Gegebenenfalls entsprechende Vorbereitung ausführen.

Verarbeitung

Einen für den Einsatzzweck geeigneten Putz mit einer Traufel etwas über Kornstärke auf den vorbereiteten Untergrund aufziehen.



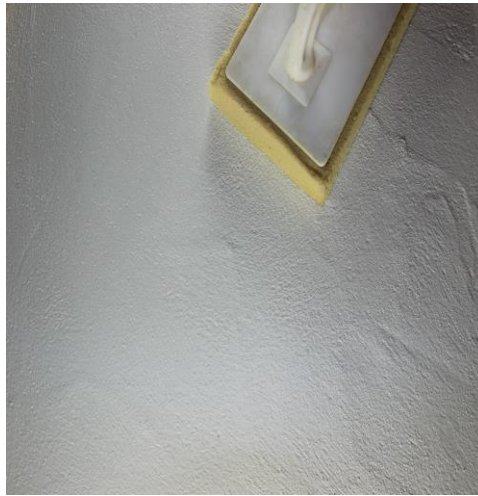
Putz auftragen:

ca. 8 Minuten/m²

Verbrauch:

ca. 2,8 – 3,0 kg/m²

Den Putz mit der Traufel im noch frischen Zustand in leichten Zügen strukturieren, anschließend die entstandenen Kanten vorsichtig oberflächlich mit einem weichen Schwammbrett oder mit einem weichen Flächenstreicher glätten. Die endgültige Struktur wird dadurch beeinflusst, wie stark geglättet wird.



Strukturieren und glätten:

ca. 10 Minuten/m²

Anschließendes Beschichten

Unifarben (mit Großwalze):

Zwischen- und Schlussanstrich mit einer für den Bereich vorgesehenen und geeigneten Beschichtung auftragen.

Bei stark saugenden Untergründen sollte im Vorfeld eine dafür im System vorgesehene Grundierung, z. B. Hydrosol, aufgebracht werden.

Abbildung: Metallic Platin 747M

Bei der Ausführung mit Metallicfarbtönen den Untergrund zuvor mit weißer Fassadenfarbe, z. B. UltimoColor, streichen. Somit erhöht sich die Farbbrillanz von Metallicfarben. Bei der Ausführung an größeren Fassadenflächen mit Metallicbeschichtungen ist die Applikation mit einem Farbspritzgerät vorzuziehen. Reduzierte Streifenbildung im Spritzverfahren.



Anstrich:

1. Grundanstrich weiss 1-fach:

ca. 7 Minuten/m²

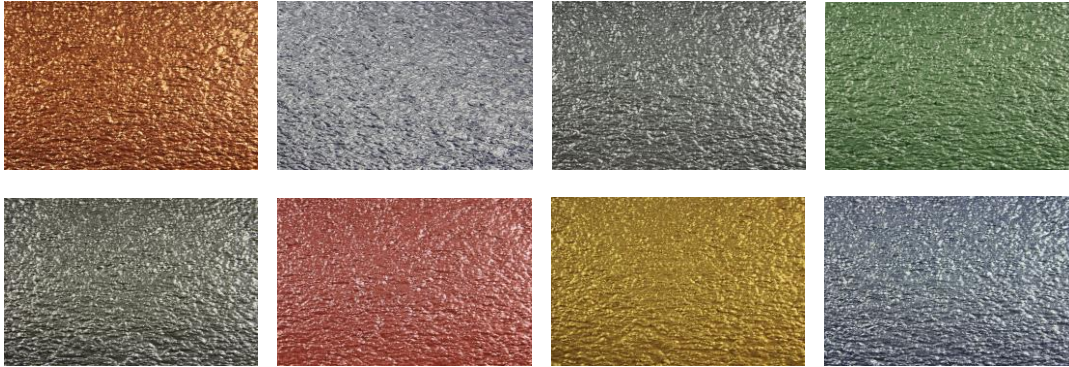
2. Anstrich Metallic 2-fach:

ca. 12 Minuten/m²

Verbrauch:

ca. 0,30 kg/m² pro Anstrich

Metallicfarbtöne



Unsere anwendungstechnischen Empfehlungen, die wir zur Unterstützung des Käufers/Verarbeiters aufgrund unserer Erfahrungen geben, entsprechen dem derzeitigen Erkenntnisstand in Wissenschaft und Praxis. Sie sind unverbindlich und begründen kein vertragliches Rechtsverhältnis und keine Nebenverpflichtungen aus dem Kaufvertrag. Sie entbinden den Käufer nicht davon, unsere Produkte auf ihre Eignung für den vorgesehenen Verwendungszweck selbst zu prüfen. Die allgemeinen Regeln der Bautechnik müssen eingehalten werden. Änderungen, die dem technischen Fortschritt und der Verbesserung des Produktes oder seiner Anwendung dienen, behalten wir uns vor. Mit Erscheinen dieser Technischen Information sind frühere Ausgaben ungültig. Aktuellste Informationen entnehmen Sie unseren Internet-Seiten. Es gelten für alle Geschäftsfälle unsere aktuellen Verkaufs- und Lieferbedingungen sowie die Bestimmungen für die Aufstellung und Nutzung unserer Silos und Mischanlagen.