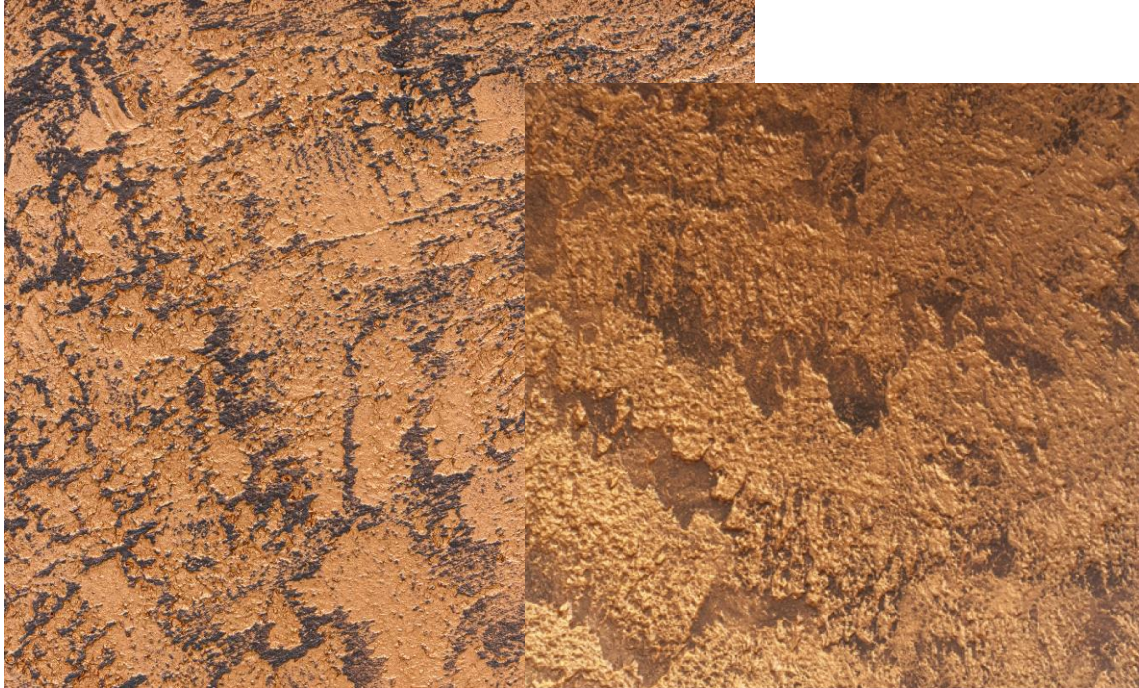




Steppenwind



Aufwand:



Geschicklichkeit:



Untergrundbeschaffenheit:

Der Untergrund muss fest, trocken, sauber und tragfähig sein. Gegebenenfalls ist eine entsprechende Grundierung z.B. PremiumPrimer DG 27 vorab aufzutragen. Die Produktdatenblätter der jeweiligen Produkte sind zu beachten.

Zur Auswahl und Beurteilung empfehlen wir immer individuelle Musterflächen anzulegen.

Material:

Bei dieser Technik sind eine Vielzahl an Materialien – je nach Einsatzgebiet - anwendbar, die aufgeführten Materialien sind nur eine kleine Auswahl an möglichen Produkten. Bei der Materialauswahl sind auch immer die jeweiligen Systemanforderungen zu beachten.



Arbeitsschritte:

1. Der Putz wird auf den vorbereiteten Untergrund in einer gleichmäßigen Schichtdicke mit einer Glättkelle aufgezogen. Pastöse Oberputze können direkt im passenden Farbton eingefärbt werden.



Werkzeuge:

Glättkelle

Material innen (Beispiel):

KlimaDekor Modellierputz 1
Klima EST 007

Material außen (Beispiel):

CreativTop Trend (vorab ist eine Grundschicht mit CreativTop Vario zu erstellen)

Kreativtechniken Verarbeitungs- Anleitung



baumit.com

2. Direkt im Anschluss wird der noch feuchte Putz mit einer Glättkelle strukturiert. Hierbei wird die Glättkelle auf dem Putz aufgelegt, unter leichtem Drehen abgehoben und wieder vorsichtig verschlichtet.

Werkzeuge:

Glättkelle

Bei Flächen ab ca. 6 m² wird empfohlen, die Verarbeitung mit mindestens 2 Personen auszuführen. Die erste Person trägt den Putz auf und die zweite Person beginnt direkt im Anschluss damit, die Oberflächen zu strukturieren.



Kreativtechniken Verarbeitungs- Anleitung



3. Nach vollständiger Trocknung des Putzes wird dieser anschließend mit einer Metallic-Beschichtung gleichmäßig in zwei Arbeitsgängen gestrichen. Zwischen den Anstrichen ist eine Trocknungszeit von 12 Stunden erforderlich. Hierbei ist eine Trocknungszeit von (Hier abgebildet: Metallic-Farbtone Bronze 755M)

Im Außenbereich ist ggf. vorab ein Grundanstrich mit StarColor in weiß durchzuführen.

Werkzeuge:

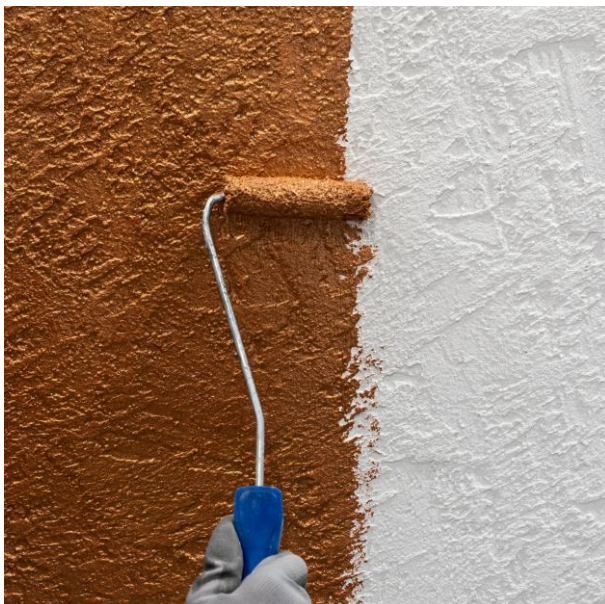
Kurzflorige Farbwalze oder Lackier- oder Untertoppistole

Material innen:

Metallic

Material außen:

Ggf. Grundanstrich: StarColor
Metallic





4. Nach einer Standzeit von ca. 12 Stunden werden die Spitzen in einem dunkleren Farbton (Hier abgebildet Life 0442) mit einem Schwamm vorsichtig akzentuiert.



Die jeweiligen Systemanforderungen sind einzuhalten und die Produktdatenblätter zu beachten.

Abweichungen zur bildlichen Darstellung sind immer vorhanden, daher sind vorab Musterflächen zu erstellen.

Bitte beachten Sie auch die Verarbeitungsanleitung „Kreativtechniken sicher ausgeführt“.

Unsere anwendungstechnischen Empfehlungen, die wir zur Unterstützung des Käufers/Verarbeiters aufgrund unserer Erfahrungen geben, entsprechen dem derzeitigen Erkenntnisstand in Wissenschaft und Praxis. Sie sind unverbindlich und begründen kein vertragliches Rechtsverhältnis und keine Nebenverpflichtungen aus dem Kaufvertrag. Sie entbinden den Käufer nicht davon, unsere Produkte auf ihre Eignung für den vorgesehenen Verwendungszweck selbst zu prüfen. Die allgemeinen Regeln der Bautechnik müssen eingehalten werden. Änderungen, die dem technischen Fortschritt und der Verbesserung des Produktes oder seiner Anwendung dienen, behalten wir uns vor. Mit Erscheinen dieser technischen Information sind frühere Ausgaben ungültig. Aktuellste Informationen entnehmen Sie unseren Internet-Seiten. Es gelten für alle Geschäftsfälle unsere aktuellen Verkaufs- und Lieferbedingungen sowie die Bestimmungen für die Aufstellung und Nutzung unserer Silos und Mischanlagen.

Baumit GmbH, Reckenberg 12, 87541 Bad Hindelang,
Telefon: 08324 921-0, Telefax: 08324 921-1029,
E-Mail: info@baumit.de, Internet: www.baumit.com