



## Reptile



**Aufwand:**



**Geschicklichkeit:**



**Untergrundbeschaffenheit:**

Der Untergrund muss fest, trocken, sauber und tragfähig sein. Gegebenenfalls ist eine entsprechende Grundierung z.B. PremiumPrimer DG 27 vorab aufzutragen.

**Zur Auswahl und Beurteilung empfehlen wir immer individuelle Musterflächen anzulegen.**

**Material:**

Bei dieser Technik sind eine Vielzahl an Materialien – je nach Einsatzgebiet - anwendbar, die aufgeführten Materialien sind nur eine kleine Auswahl an möglichen Produkten. Bei der Materialauswahl sind auch immer die jeweiligen Systemanforderungen zu beachten.

# Kreativtechniken Verarbeitungs- Anleitung



baumit.com

## Arbeitsschritte:

1. Der Putz wird auf den vorbereiteten Untergrund in einer gleichmäßigen Schichtdicke mit einer Glättkelle aufgezogen. Pastöse Oberputze können direkt im passenden Farbton eingefärbt werden.

## Werkzeuge:

Glättkelle

## Material innen:

Klima EST 007

## Material außen:

CreativTop Pearl (vorab ist eine Grundschicht mit CreativTop Vario zu erstellen)

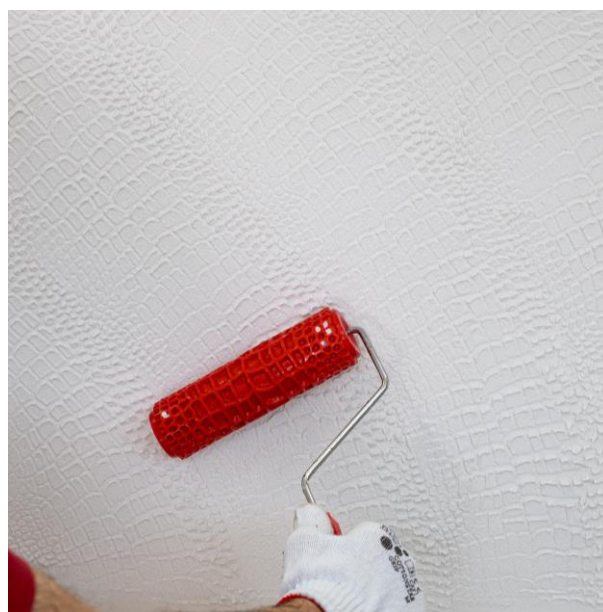




2. Der noch feuchte Putz wird direkt nach dem Auftragen mit leichtem Druck mit der Strukturwalze strukturiert. Hierzu wird diese vorab mit Wasser eingesprüht, um Anhaftungen zu vermeiden. Es ist darauf zu achten, dass die Walze immer sauber ist – grobe Putzgrate vermeiden, da diese störend wirken können.

**Werkzeuge:**  
Strukturwalze „Krokodil“  
Handdrucksprühflasche

Bei Flächen ab ca. 6 m<sup>2</sup> wird empfohlen, die Verarbeitung mit mindestens 2 Personen auszuführen. Die erste Person trägt den Putz auf und die zweite Person beginnt direkt im Anschluss damit, die Oberflächen zu strukturieren.





3. Scharfkantige Spitzen können nach vollständiger Trocknung des Putzes vorsichtig mit einem Schleifpapier Körnung P100 abgenommen werden.

**Werkzeuge:**  
Schleifklotz, Schleifpapier

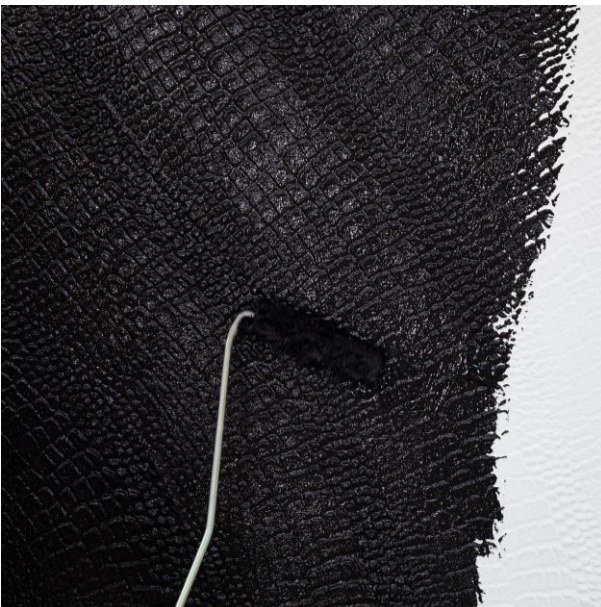


4. Je nach gewünschter Optik wird die durchgetrocknete Oberfläche mit einem Grund- und Deckanstrich in zwei Arbeitsgängen beschichtet. (Hier abgebildet Farbton Cool Black)

**Werkzeuge:**  
Farbwalze

**Material innen:**  
Divina Reneo

**Material außen:**  
PuracrylColor



# Kreativtechniken Verarbeitungs- Anleitung



5. Baumit Metallic wird an den Spitzen mit einer Schaumstoffwalze gleichmäßig aufgetragen. (Hier abgebildet: Metallic-Farbtön Bronze 755M)



**Werkzeuge:**  
Schaumstoffwalze

**Material innen:**  
Metallic

**Material außen:**  
Metallic

6. In einem weiteren Arbeitsgang kann nach Trocknung der vorigen Beschichtung ein zweiter Metallic-Farbtön aufgetragen werden. (Hier abgebildet: Metallic-Farbtön Titan 746M)



**Werkzeuge:**  
Schaumstoffwalze

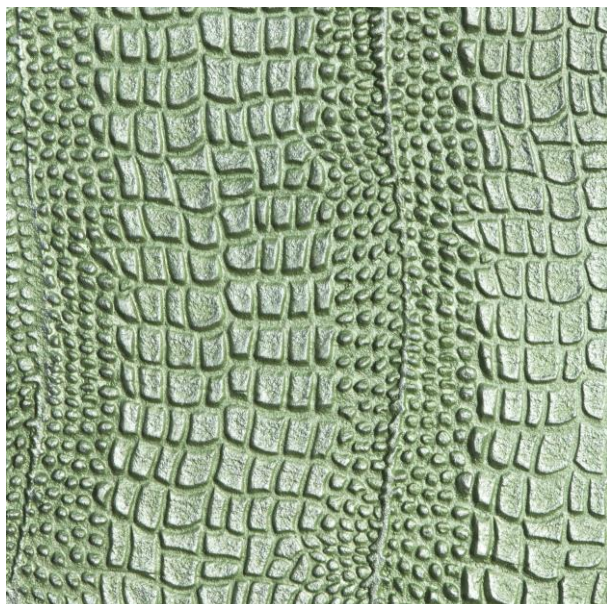
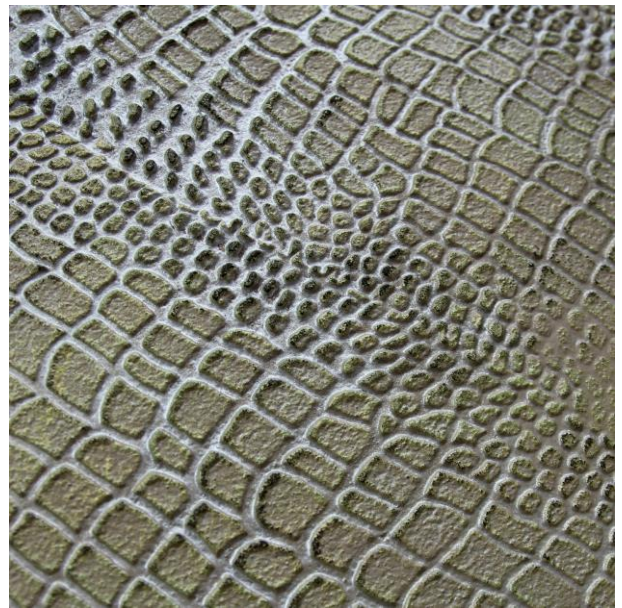
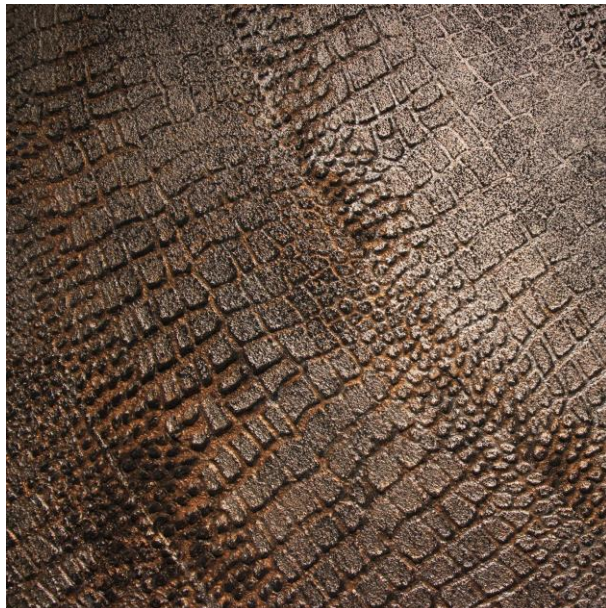
**Material innen:**  
Metallic

**Material außen:**  
Metallic

# Kreativtechniken Verarbeitungs- Anleitung



Bei dieser Technik kann die Optik durch Kombination verschiedener Farbtöne stark verändert werden.



# Kreativtechniken Verarbeitungs- Anleitung



## **Die jeweiligen Systemanforderungen sind einzuhalten und die Produktdatenblätter zu beachten.**

Abweichungen zur bildlichen Darstellung sind immer vorhanden, daher sind vorab Musterflächen zu erstellen.

Bitte beachten Sie auch die Verarbeitungsanleitung „Kreativtechniken sicher ausgeführt“.

---

Unsere anwendungstechnischen Empfehlungen, die wir zur Unterstützung des Käufers/Verarbeiters aufgrund unserer Erfahrungen geben, entsprechen dem derzeitigen Erkenntnisstand in Wissenschaft und Praxis. Sie sind unverbindlich und begründen kein vertragliches Rechtsverhältnis und keine Nebenverpflichtungen aus dem Kaufvertrag. Sie entbinden den Käufer nicht davon, unsere Produkte auf ihre Eignung für den vorgesehenen Verwendungszweck selbst zu prüfen. Die allgemeinen Regeln der Bautechnik müssen eingehalten werden. Änderungen, die dem technischen Fortschritt und der Verbesserung des Produktes oder seiner Anwendung dienen, behalten wir uns vor. Mit Erscheinen dieser technischen Information sind frühere Ausgaben ungültig. Aktuellste Informationen entnehmen Sie unseren Internet-Seiten. Es gelten für alle Geschäftsfälle unsere aktuellen Verkaufs- und Lieferbedingungen sowie die Bestimmungen für die Aufstellung und Nutzung unserer Silos und Mischanlagen.

Baumit GmbH, Reckenberg 12, 87541 Bad Hindelang,  
Telefon: 08324 921-0, Telefax: 08324 921-1029,  
E-Mail: [info@baumit.de](mailto:info@baumit.de), Internet: [www.baumit.com](http://www.baumit.com)