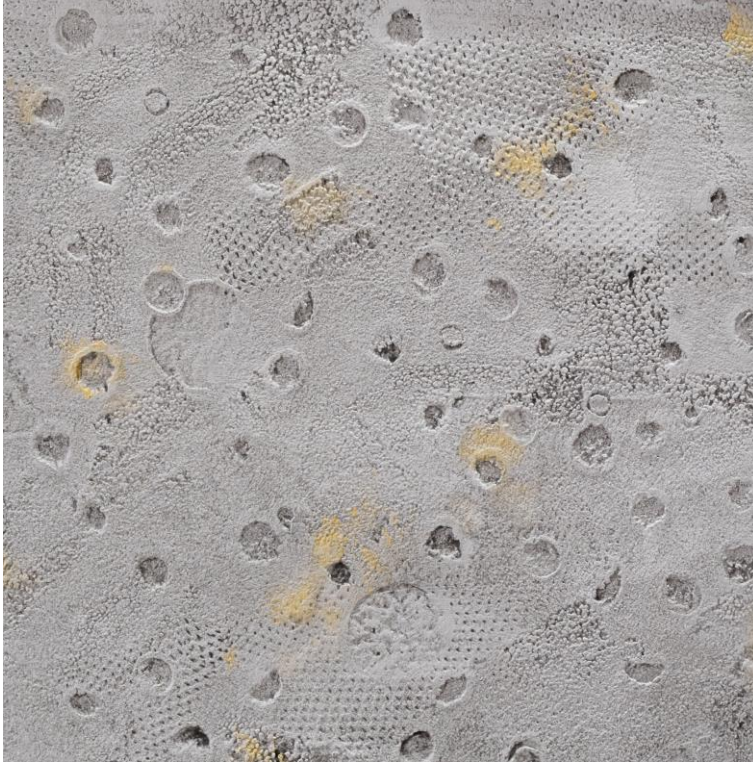




Mondgestein



Aufwand:



Geschicklichkeit:



Untergrundbeschaffenheit:

Der Untergrund muss fest, trocken, sauber und tragfähig sein. Gegebenenfalls ist eine entsprechende Grundierung z.B. PremiumPrimer DG 27 vorab aufzutragen.

Zur Auswahl und Beurteilung empfehlen wir immer individuelle Musterflächen anzulegen.

Material:

Bei dieser Technik sind eine Vielzahl an Materialien – je nach Einsatzgebiet - anwendbar, die aufgeführten Materialien sind nur eine kleine Auswahl an möglichen Produkten. Bei der Materialauswahl sind auch immer die jeweiligen Systemanforderungen zu beachten.

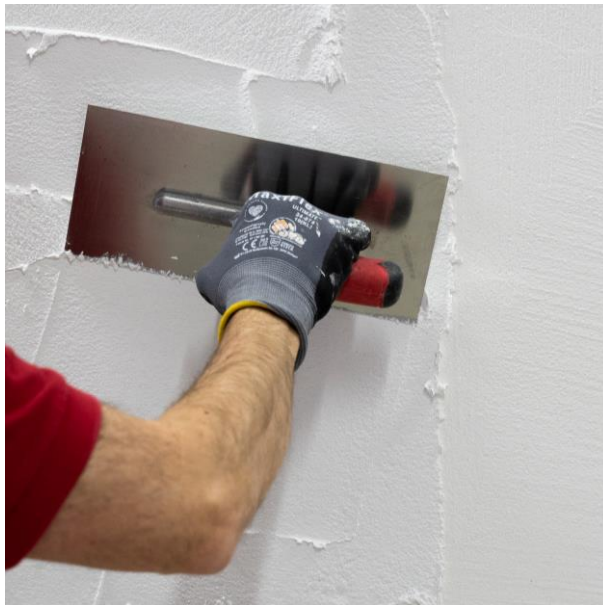
Kreativtechniken Verarbeitungs- Anleitung



baumit.com

Arbeitsschritte:

1. Der Putz wird auf den vorbereiteten Untergrund in einer gleichmäßigen Schichtdicke mit einer Glättkelle aufgezogen. Pastöse Oberputze können direkt im passenden Farbton eingefärbt werden.



Werkzeuge:
Glättkelle

Material innen (Beispiel):
Klima EST 007

Material außen (Beispiel):
CreativTop Pearl (vorab ist eine Grundschicht mit CreativTop Vario zu erstellen)

Kreativtechniken Verarbeitungs- Anleitung

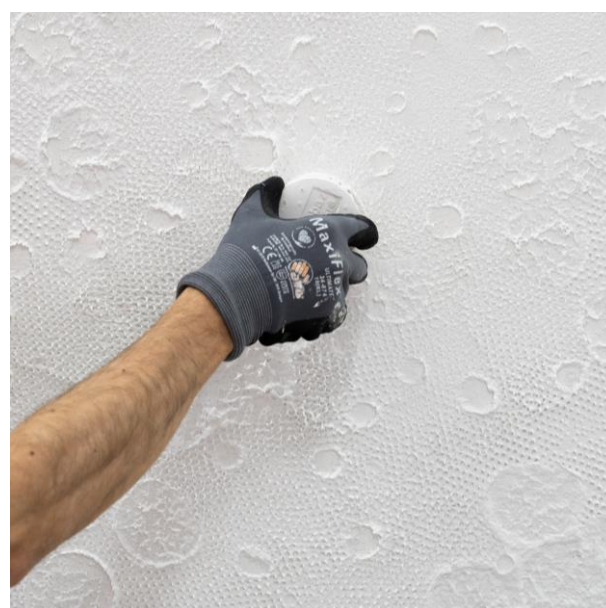
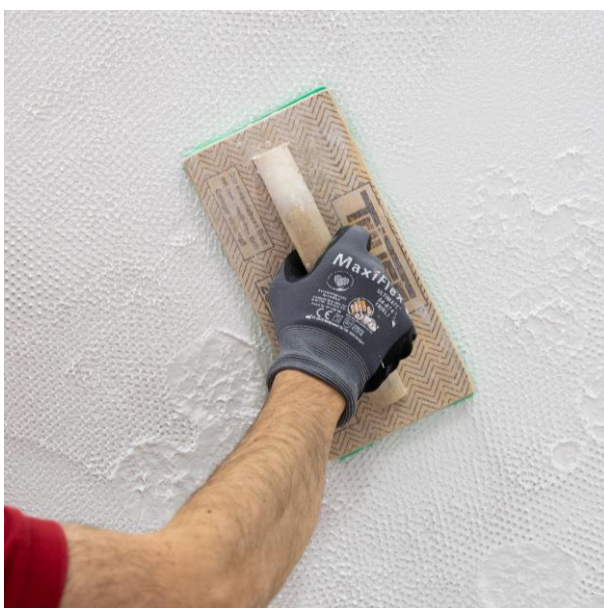
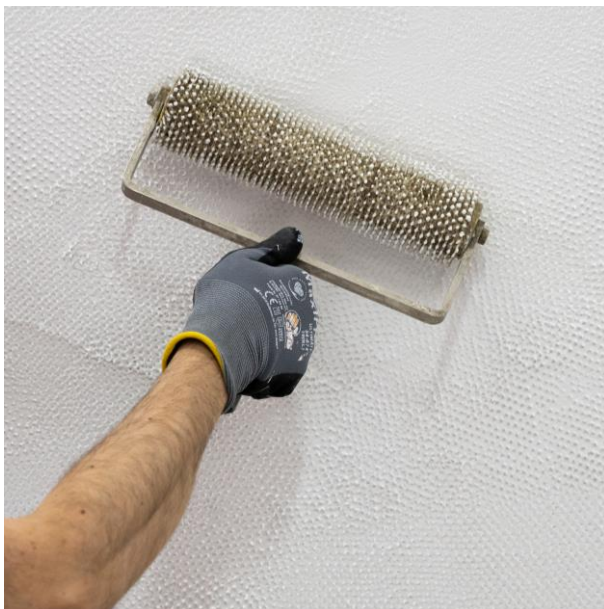


2. Direkt im Anschluss wird der noch feuchte Putz mit verschiedenen Werkzeugen strukturiert. Hierbei wird kreuz und quer – ohne Richtung – vorgegangen.

Werkzeuge:

Entlüftungsrolle, selbst hergestellte Strukturwerkzeuge, Rondelle (WDVS Zubehör) etc.

Bei Flächen ab ca. 6 m² wird empfohlen, die Verarbeitung mit mindestens 2 Personen auszuführen. Eine Person trägt den Putz auf, die zweite Person beginnt direkt im Anschluss damit, die Oberflächen zu strukturieren.



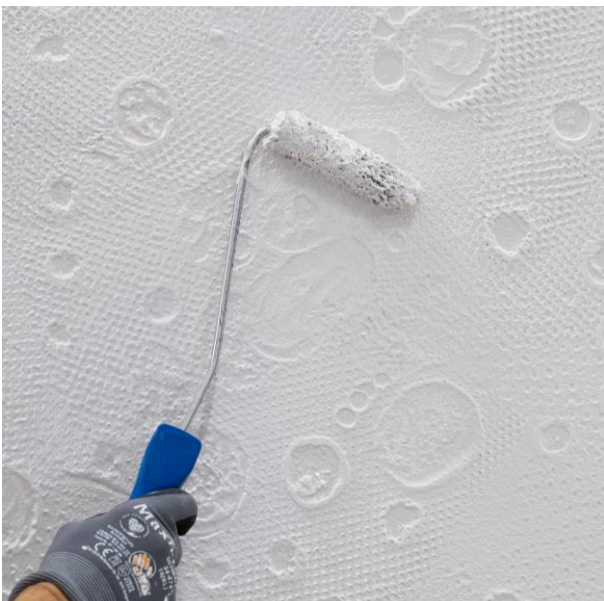


3. Nach vollständiger Trocknung des Putzes empfiehlt es sich die Oberfläche leicht anzuschleifen, um scharfkantige Spitzen abzunehmen.



Werkzeuge:
Exzentrerschleifer

4. Je nach gewünschter Optik wird die Oberfläche mit einem Grund- und Deckanstrich in zwei Arbeitsgängen beschichtet. (Hier abgebildet: Standard-Weißfarbton). Im Innenbereich kann dieser Schritt entfallen.



Werkzeuge:
Farbwalze

Material innen (Beispiel):
DivinaReneo

Material außen (Beispiel):
PuracrylColor



5. Nach Trocknung des Anstrichs wird die Fläche im gewünschten Farbton lasiert. Der Lasurauftrag erfolgt mit einer Farbwalze oder einer Lasurbürste. (Hier abgebildet: Lasur-Farbton Mystic 730L)



Werkzeuge:

Farbwalze
Lasurbürste

Material innen:

Lasur

Material außen:

Lasur

6. Die frisch aufgetragene Lasur wird direkt im Anschluss mit einem feuchten Schwamm an der Oberfläche leicht abgetragen, um so den Effekt zu erhöhen.



Werkzeuge:

Schwamm

Bei Flächen ab ca. 6 m² wird empfohlen, die Verarbeitung mit mindestens 2 Personen auszuführen. Die erste Person trägt die Lasur auf und die zweite Person beginnt direkt im Anschluss damit, die Oberflächen mit dem Schwamm zu bearbeiten.



7. Punktuell können noch weitere Akzente mit einer Metallic-Beschichtung erfolgen. (Hier abgebildet: Metallic-Farbtone Gold 753M)



Werkzeuge (Beispiel):
Effekt-Schwamm

Material innen:
Metallic

Material außen:
Metallic

Die jeweiligen Systemanforderungen sind einzuhalten und die Produktdatenblätter zu beachten.

Abweichungen zur bildlichen Darstellung sind immer vorhanden, daher sind vorab Musterflächen zu erstellen.

Bitte beachten Sie auch die Verarbeitungsanleitung „Kreativtechniken sicher ausgeführt“.

Unsere anwendungstechnischen Empfehlungen, die wir zur Unterstützung des Käufers/Verarbeiters aufgrund unserer Erfahrungen geben, entsprechen dem derzeitigen Erkenntnisstand in Wissenschaft und Praxis. Sie sind unverbindlich und begründen kein vertragliches Rechtsverhältnis und keine Nebenverpflichtungen aus dem Kaufvertrag. Sie entbinden den Käufer nicht davon, unsere Produkte auf ihre Eignung für den vorgesehenen Verwendungszweck selbst zu prüfen. Die allgemeinen Regeln der Bautechnik müssen eingehalten werden. Änderungen, die dem technischen Fortschritt und der Verbesserung des Produktes oder seiner Anwendung dienen, behalten wir uns vor. Mit Erscheinen dieser technischen Information sind frühere Ausgaben ungültig. Aktuellste Informationen entnehmen Sie unseren Internet-Seiten. Es gelten für alle Geschäftsfälle unsere aktuellen Verkaufs- und Lieferbedingungen sowie die Bestimmungen für die Aufstellung und Nutzung unserer Silos und Mischanlagen.

Baumit GmbH, Reckenberg 12, 87541 Bad Hindelang,
Telefon: 08324 921-0, Telefax: 08324 921-1029,
E-Mail: info@baumit.de, Internet: www.baumit.com