



Stand 01-06/21

Verdübeln durch das Armierungsgewebe

bei WDVS mit Klinkerriemchen, keramischen Belägen und Naturstein



Armierungsmörtel mit Zahntraufel
gleichmäßig auftragen



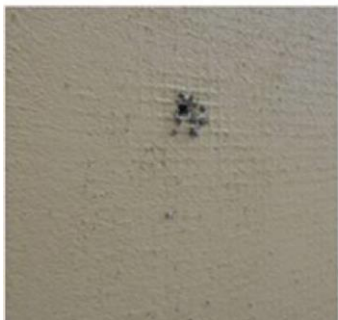
Armierungsgewebe StarTex Grob
einlegen



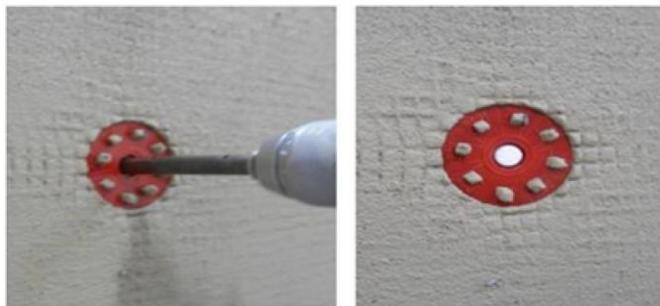
und mit Armierungsmörtel
abdecken



8 mm Loch für Dübel durch die
frische Armierungsschicht bohren



in das in die Armierung gebohrte Loch wird der Dübel oberflächenbündig
eingesteckt



mit dem Torx verschraubt, so, dass durch die Löcher im Dübel frischer Mörtel quillt / gedrückt wird



die Dübelköpfe werden frisch in frisch mit Armierungsmörtel verspachtelt und die Fläche abschließend mit dem Glätter geebnet. Damit ist die Fläche für das Verkleben von Klinkerriemchen geeignet.

In der bauaufsichtlichen Zulassung ist das Setzen der Dübel wie folgt beschrieben:

3.2.5.5 Verdübelung

Die Dämmplatten müssen mit Dübeln gemäß Abschnitt 2.1.1.9 befestigt werden, die durch das Bewehrungsgewebe hindurch zu setzen sind. Für die Anzahl der zu setzenden Dübel gilt Anlage 4.2, Tabelle 3 und 4.

Bei Verwendung von Mineralwolle-Platten "MineralTherm Evo plus 035" sind mindestens 6 Dübel/m², durch die Bewehrung hindurchgesetzt, auszuführen.

Bei der Verdübelung durch das Bewehrungsgewebe ist der Unterputz in zwei Schichten aufzubringen. In die erste Schicht wird das Bewehrungsgewebe eingearbeitet. Danach werden unverzüglich die Dübel gesetzt und die zweite Schicht Unterputz aufgebracht.

Unsere anwendungstechnischen Empfehlungen, die wir zur Unterstützung des Käufers/Verarbeiters aufgrund unserer Erfahrungen geben, entsprechen dem derzeitigen Erkenntnisstand in Wissenschaft und Praxis. Sie sind unverbindlich und begründen kein vertragliches Rechtsverhältnis und keine Nebenverpflichtungen aus dem Kaufvertrag. Sie entbinden den Käufer nicht davon, unsere Produkte auf ihre Eignung für den vorgesehenen Verwendungszweck selbst zu prüfen. Die allgemeinen Regeln der Bautechnik müssen eingehalten werden. Änderungen, die dem technischen Fortschritt und der Verbesserung des Produktes oder seiner Anwendung dienen, behalten wir uns vor. Mit Erscheinen dieser Technischen Information sind frühere Ausgaben ungültig. Aktuellste Informationen entnehmen Sie unseren Internet-Seiten. Es gelten für alle Geschäftsfälle unsere aktuellen Verkaufs- und Lieferbedingungen sowie die Bestimmungen für die Aufstellung und Nutzung unserer Silos und Mischanlagen.