

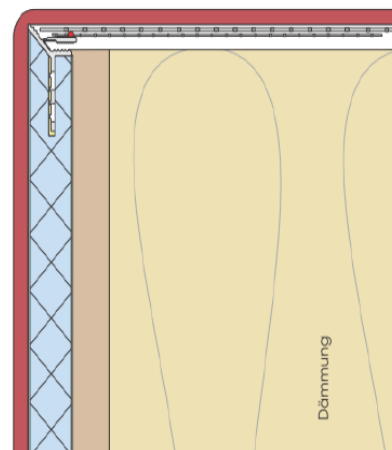
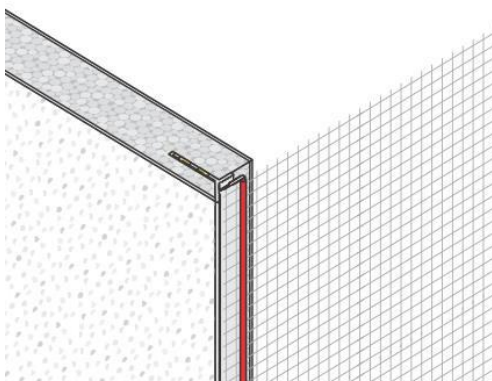
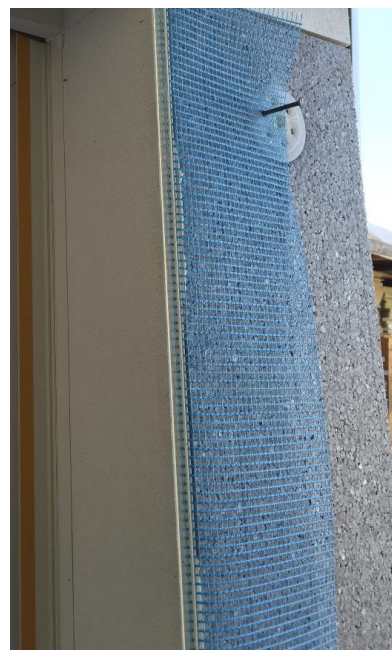
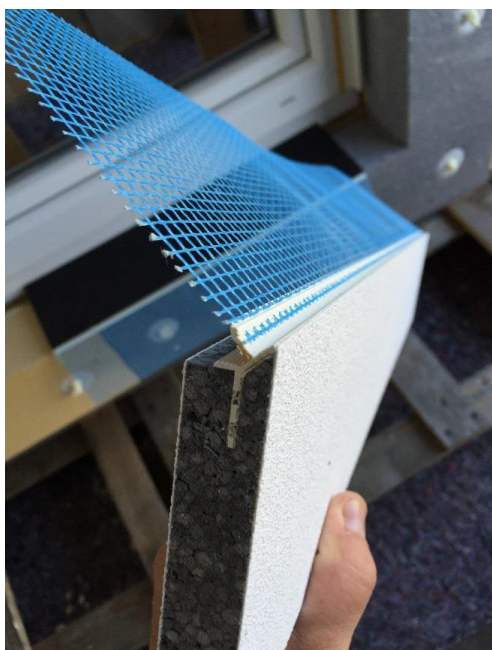


Stand 01-09/19

Laibungssystem Vario

Laibungssystem mit fertigen Elementen in EPS B-s1, d0 oder in Steinwolle A2-s1, d0 mit beschichtungsfertiger Oberfläche.

Fensterlaibungssystem in zwei Dämmstoffvarianten, lieferbar ab einer Plattendicke von 12,5 mm. Für den Fensteranschluss wird ein 2D-Profil in U-Form oder ein 3D-Profil mit entkoppeltem Fugendichtband verwendet. Die Oberfläche wird als Sichtseite standardmäßig in weiss und die Rückseite in anthrazit geliefert. Auf Wunsch kann die Sichtseite gewechselt und in anthrazit geliefert werden.



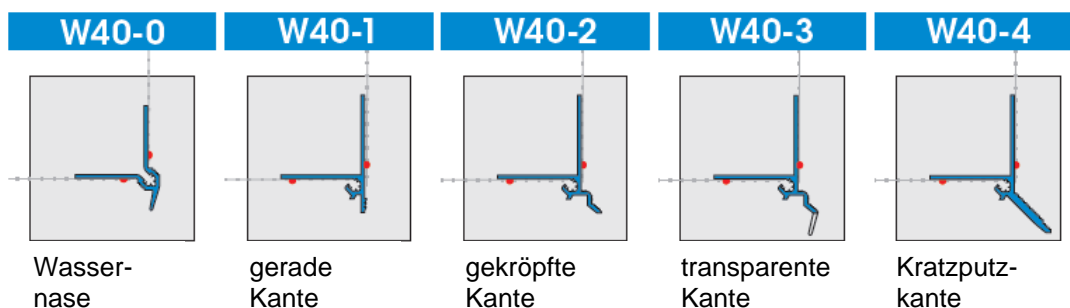


Der Aufbau erfolgt mit den Systemkomponenten:

- Vario Laibungsplatte
- Fensteranschlussprofil 2D oder 3D
- Montagekleber oder FireFoe A1-Brandschutzschaum

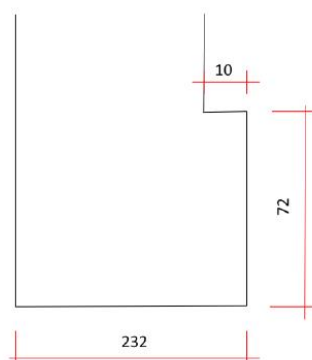
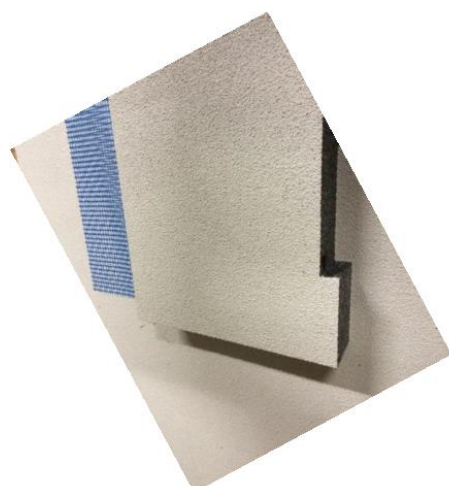
Die Laibungsplatte ist am Eckwinkel mit einer Scharniertechnologie ausgestattet, die die Verarbeitung bei der Armierung der Fläche erleichtert. Das Gewebe wird nach dem Auftragen des Armierungsmörtels umgeklappt und eingebettet.

Für die Sturzplatte kann ein Tropfkantenprofil mit einer Auswahlmöglichkeit an Kantenausbildungen bestellt werden:



Optional ist die Laibungsplatte mit einer Gewerke Lochfräsung zu beziehen. Diese ist bei der Bestellung anzugeben. Der Übergang im Bereich des Gewerke Lochs ist mit einem vorkomprimierten Fugendichtband auszubilden.

Optionale Gewerke Lochfräsung



Beispiel

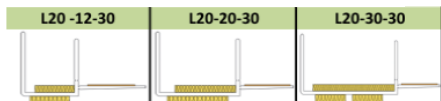


Als Fensteranschlussprofil wird die Variante 2D oder 3D verwendet. Das 2D-Profil ist in verschiedenen Dicken erhältlich, die abhängig von der Laibungsplatte ist, das 3D-Profil kann für alle Dicken verwendet werden. Vor dem Ansetzen der Laibungsplatte wird im Profil an der Grenzfläche zur Laibungsplatte eine Dichtungsschnur mit dem spritzbaren Montagekleber eingebracht.

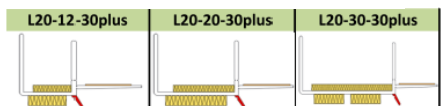


Fensteranschlussprofil 2D

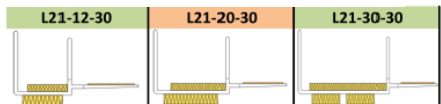
LP-Fensteranschlussprofil 2D
ohne Putzsteg, rechter Steg knickbar 4,5 mm



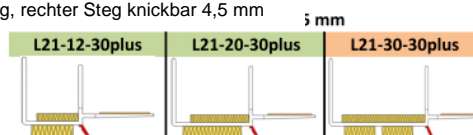
LP-Fensteranschlussprofil+ 2D
ohne Putzsteg, rechter Steg knickbar 4,5 mm



LP-Fensteranschlussprofil 2D
mit Putzsteg, rechter Steg knickbar 4,5 mm



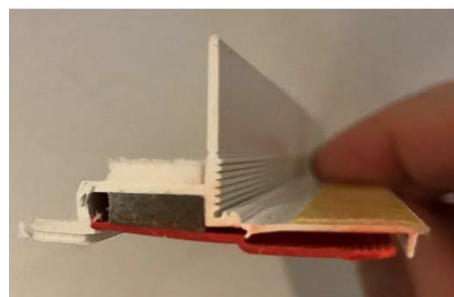
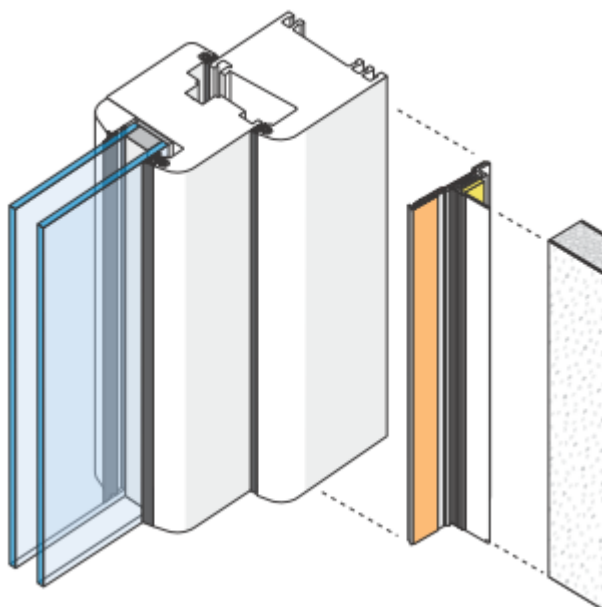
LP-Fensteranschlussprofil+ 2D
mit Putzsteg, rechter Steg knickbar 4,5 mm



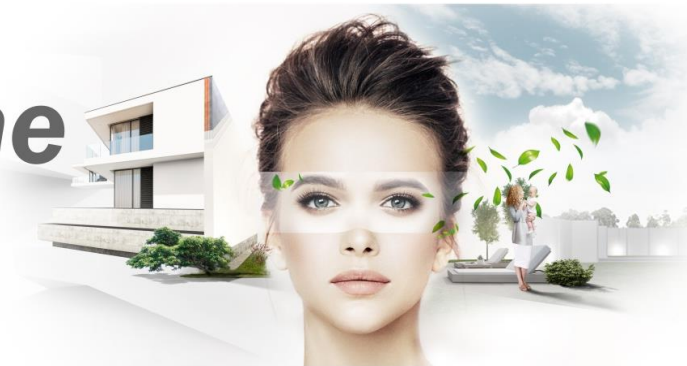
LP-Rollladenanschlagprofil
mit Hotmelt, linker Steg knickbar 4,5 mm



Fensteranschlussprofil 3D für alle Arten und Dicken



Technische Zusatzinfo



Beim 3D-Profil wird nach der Fertigstellung die Schutzfolienlasche und danach das Klemmprofil entfernt. Damit ist das Fugendichtband aktiviert und es besteht eine schlagregendichte Schattenfuge.



Abziehen der
Schutzfolienlasche



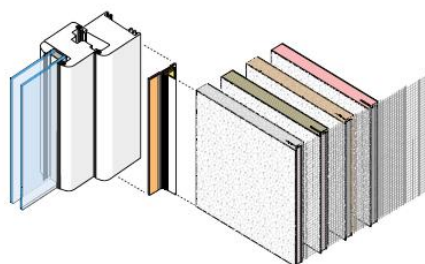
Herausziehen des Klemmprofils
zur Aktivierung



aktiviertes Fugendichtband

Die Laibungsplatte ist in folgenden Dämmstoffarten lieferbar:

- Aero WLZ 019
- Resol WLZ 025
- PIR WLZ 026
- WPS WLZ 031
- MiWo WLZ 040
- HWF WLZ 042
- Slentite WLZ 018



Die Verklebung der Laibungsplatten erfolgt mit dem Montagekleber oder dem nichtbrennbaren FireFoe A1-Brandschutzschaum. An den Sturzecken, wo die Platten gestoßen sind, wird gleichfalls der Montagekleber aufgebracht. Der nichtbrennbare Brandschutzschaum ist ein 2-K-Material, welches mit einer speziellen Pistole aufgebracht wird.



Technische Zusatzinfo



Die Oberfläche der Laibungsplatte kann gestrichen oder direkt mit einem Oberputz überarbei-
Je nach ausgewähltem Farbton ist die Sichtseite in weiss oder anthrazit erhältlich. Standardr



Oberfläche Sichtseite weiss
(standardmäßig)



Oberfläche Rückseite anthrazit
(standardmäßig, optional Sichtseite)

Unsere anwendungstechnischen Empfehlungen, die wir zur Unterstützung des Käufers/Verarbeiters aufgrund unserer Erfahrungen geben, entsprechen dem derzeitigen Erkenntnisstand in Wissenschaft und Praxis. Sie sind unverbindlich und begründen kein vertragliches Rechtsverhältnis und keine Nebenverpflichtungen aus dem Kaufvertrag. Sie entbinden den Käufer nicht davon, unsere Produkte auf ihre Eignung für den vorgesehenen Verwendungszweck selbst zu prüfen. Die allgemeinen Regeln der Bautechnik müssen eingehalten werden. Änderungen, die dem technischen Fortschritt und der Verbesserung des Produktes oder seiner Anwendung dienen, behalten wir uns vor. Mit Erscheinen dieser technischen Information sind frühere Ausgaben ungültig. Aktuellste Informationen entnehmen Sie unseren Internet-Seiten. Es gelten für alle Geschäftsfälle unsere aktuellen Verkaufs- und Lieferbedingungen sowie die Bestimmungen für die Aufstellung und Nutzung unserer Silos und Mischanlagen.