



Stand 01-09/19

## Fensterbanksystem mit Keil

Fensterbanksystem zur Schaffung einer zweiten, wasserdichten Entwässerungsebene.

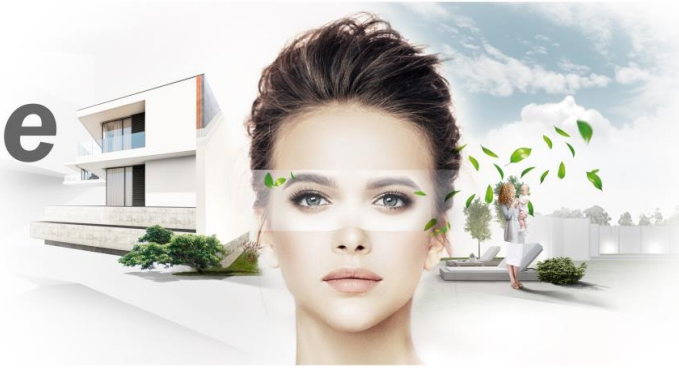
Die Fensterbanksysteme SlidePro Alu und PVC Slider ermöglichen erstmals den Einbau der Fensterbankabdeckung nach dem Auftragen des Fassadenoberputzes. Außerdem sind sie ift- und PfB-geprüft. Die Systeme stehen für dauerhaft dichte und gedämmte Fensterbankanschlüsse bei WDVS, Holzbau und hochdämmendem Mauerwerk mit zweiter Entwässerungsebene. Bei dieser Art der Fensterbank können verschiedene Materialien, von Alu über Holz oder Naturstein, verwendet werden.



Der Aufbau erfolgt mit mehreren Systemkomponenten:

- Vario Fensterbankkeilplatte aus MiWo oder XPS mit Gewebeeckwinkel und transparenter Tropfkante
- Vario Slider:
  - Variante 1: SlidePro ALU für SlidePro Alufensterbänke (Systemfensterbank)
  - Variante 2: PVC Slider ALU ist für alle Alufensterbänke (Slider L) geeignet
  - Variante 3: PVC Slider NATUR eignet sich für alle Natursteinbänke (Slider L)
  - Variante 4: PVC Slider DESIGN für HELOPAL-Fensterbänke 15 mm (Slider U)
  - Variante 5: PVC Slider U für den Einsatz bei verputzten Leibungen ohne Leibungsplatten (Slider U)
- Vario Alu-Fensterbank oder andere
- Vario Universal-Montagekleber
- Vario Butylband und Butylecken

# Technische Zusatzinfo

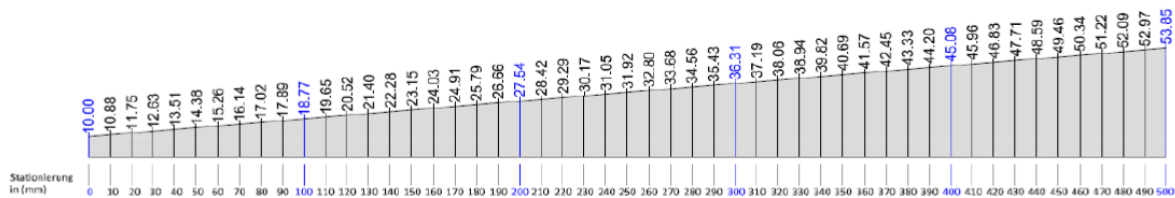


baumit.com

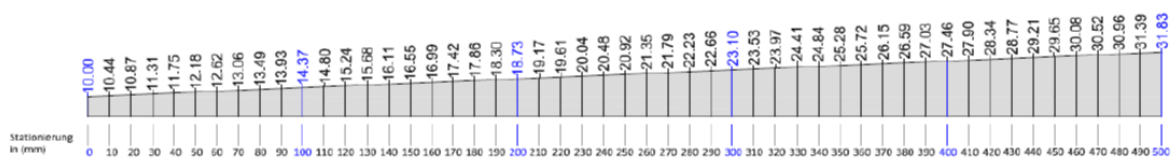


VARIO-Fensterbankkeilplatte mit wasserdichter Oberfläche, 2,5° oder 5,0° Neigung, Gewebeanschluss- oder Tropfkantenprofil für den Fensterflächenbereich der Fassade, Elementlänge max. 3.000 mm.

Die vordere und hintere Aufbauhöhe ist von Neigung und Länge der Keilplatte abhängig.

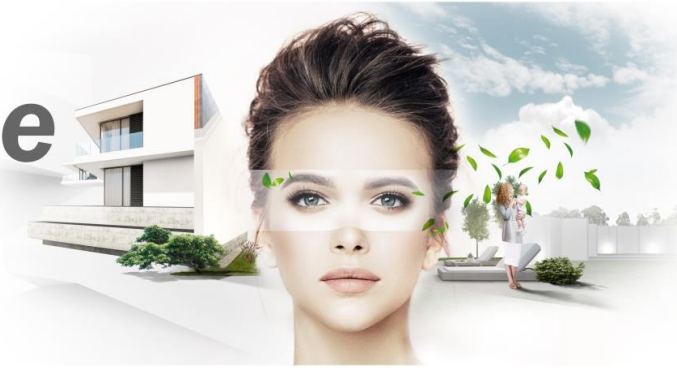


5,0°



2,5°

# Technische Zusatzinfo

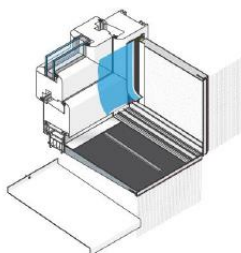


Die Verwendung der Slider ist von der Wahl der Fensterbank abhängig:

**Variante 1:** SlidePro ALU für SlidePro Alufensterbänke (Systemfensterbank)



**Variante 2:** PVC Slider ALU ist für alle Alufensterbänke (Slider L) geeignet

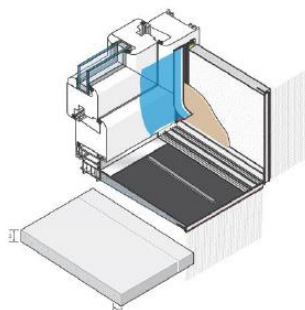




# Technische Zusatzinfo



**Variante 3:** Slider NATUR eignet sich für alle Natursteinbänke (Slider L)





## Variante 4: PVC Slider DESIGN für HELOPAL-Fensterbänke 15 mm (Slider U)



V-4: emv-PVC Slider DESIGN 15mm



## Variante 5: PVC Slider U für den Einsatz bei verputzten Leibungen ohne Leibungsplatten (Slider U)



Slider L



Slider U

Die Arbeitsschritte sind:

- Bei Verwendung Montage der VARIO Leibungsplatten an die Fensterleibungen.
- Montage des VARIO Fensterbankkeils auf die untere Fensterbrüstung.
- Auftragen der Fassadenarmierung.
- Verkleben der Eckstöße zwischen Leibung- und Keilplatte mit Vario UNIVERSAL Montagekleber.
- Aufkleben des Vario Fensterbankdichtbandes im Verhältnis 25/55mm.
- Einbauen der SlidePro Alu bzw. PVC Slider Rillengleitabschlussprofile unter dem Fensterbankanschluss.
- Abkleben der SlidePro Alu bzw. PVC Slider Rillengleitabschlussprofile.
- Auftragen des Fassadenoberputzes.
- Einbauen der SlidePro System-Alubank oder einer handelsüblichen Natur- bzw. Kunststeinfensterbank.

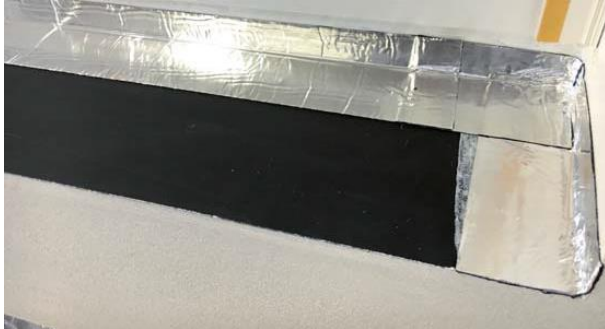
# Technische Zusatzinfo



Die SlidePro/PVC Slider Bordprofile sind so konstruiert, dass die Fensterbank problemlos von oben in das System eingelegt werden kann. Die Verklebung zur Vario Keilplatte wird mit Kleberauppen aus Vario Universal-Montagekleber ausgeführt.

Diese zweite Entwässerungsebene gewährleistet einen dauerhaften dichten WDVS- und Mauerwerksabschluss.

Lösung laut Gütegemeinschaft Wärmedämmung von Fassaden e.V. (GWF) nach der Richtlinie „Einbau von Fensterbänken bei WDVS“.



---

Unsere anwendungstechnischen Empfehlungen, die wir zur Unterstützung des Käufers/Verarbeiters aufgrund unserer Erfahrungen geben, entsprechen dem derzeitigen Erkenntnisstand in Wissenschaft und Praxis. Sie sind unverbindlich und begründen kein vertragliches Rechtsverhältnis und keine Nebenverpflichtungen aus dem Kaufvertrag. Sie entbinden den Käufer nicht davon, unsere Produkte auf ihre Eignung für den vorgesehenen Verwendungszweck selbst zu prüfen. Die allgemeinen Regeln der Bautechnik müssen eingehalten werden. Änderungen, die dem technischen Fortschritt und der Verbesserung des Produktes oder seiner Anwendung dienen, behalten wir uns vor. Mit Erscheinen dieser technischen Information sind frühere Ausgaben ungültig. Aktuellste Informationen entnehmen Sie unseren Internet-Seiten. Es gelten für alle Geschäftsfälle unsere aktuellen Verkaufs- und Lieferbedingungen sowie die Bestimmungen für die Aufstellung und Nutzung unserer Silos und Mischanlagen.