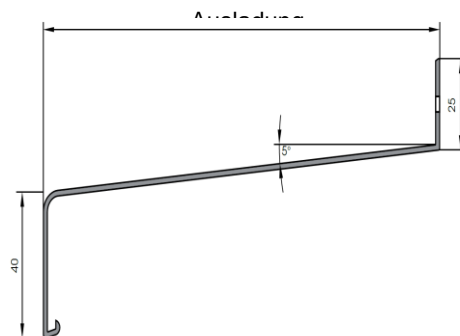




Stand 01-04/21

Baunit FensterBank Supra mit BordProfil Supra

- Produkt** Stranggepresste Aluminium-Fensterbänke aus hochwertigem Aluminium inkl. aufgeschweißtem Seitenteil, flexibler Dichtmanschette und Alu- Aufsteckprofil zum Herstellen eines dehnungsfähigen und wasserdichten Anschlusses für Wärmedämm-Verbundsysteme.
- Anwendung** Aluminium-Fensterbank mit Zubehör zur RAL-konformen Montage im Neu- und Altbereich. Zur Montage vor dem Aufbringen von Wärmedämm-Verbundsystemen bzw. vor Außenputzarbeiten.
- Bestandteile** Aluminium, Werkstoff AlMgSi0
- Eigenschaften** Baunit Fensterbänke können in vielfältigen Farben geliefert werden. Die Standardfarben in unserem Sortiment sind:
- EV1 (eloxiert)
 - E6 (eloxiert)
 - Weiß RAL 9016 (pulverbeschichtet)
- Baunit Aluminium-FensterBänke Supra können auch in allen RAL-Farbtönen geliefert werden.



Die Standard-Ausladungen werden lagermäßig zwischen 50 mm und 400 mm angeboten. Größere Ausladungen einer Aluminium-Fensterbank können individuell gekantet werden. Die Baunit Supra FensterBank kann nur als Fixmaß bestellt und zusammen mit dem Supra BordProfil ausgeliefert werden.

Technische Daten

Bezeichnung:	Baunit FensterBank Supra mit BordProfil Supra
Länge:	Nur in Fixmaßen bestellbar
Fensterbankausladungen standardmäßig in mm:	50 70 90 110 130 150 165 180 195 210 225 240 260 280 300 320 340 360 380 400
Ausladung:	50 – 400 mm lagermäßig größere Ausladungen als Sonderanfertigung
Blechdicke:	1,6 – 3,0 mm je nach Ausladung



Zubehör:

- Antidröhnband: Breiten 30, 50, 80 und 100 x 1000 mm
- Fensterbankanschlussdichtung aus EPDM in Schwarz
- Befestigungsschrauben mit Dichtscheiben aus Edelstahl V2A in der Größe 39,9 x 22 mm in Farbe der Fensterbank
- Fensterbankverbinder (bei Fensterbanklängen > 3.000 mm)
- Weiteres Zubehör siehe nächste Seite

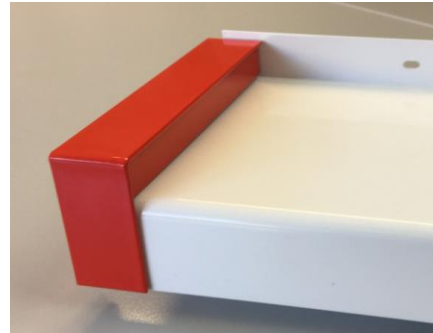
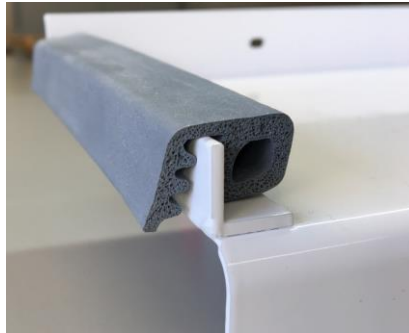
Zubehör

Abschlüsse, Verbinder, Halter

Für den Einbau steht Ihnen ein umfangreiches Sortiment an Verbindern und Abschlüssen für Putz- und Klinkerfassaden zur Verfügung. Die Abschlüsse sollen das Mauerwerk und die Fassade optimal vor Wassereintritt, Wasserschäden und Verschmutzung schützen.

Supra BordProfil

Innovatives Alu-Aufsteckprofil mit einer flexiblen Dichtmanschette, 25 mm breites Endstück als Fensterbankabschluss



GEPRÜFT IM IFT ROSENHEIM

Schlagregendicht bis: **1.950 Pa**

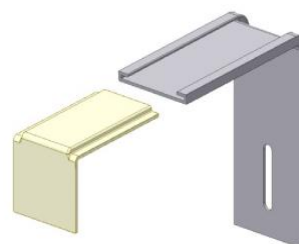
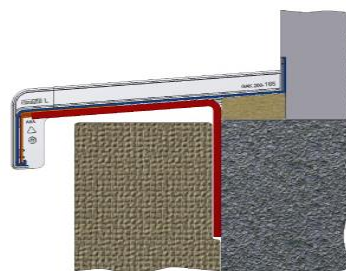
Pr.Nr. **16-004028**

in Anlehnung
an EN 1027

Baumit Thermohalter IsoPlus/

Wärmebrückenoptimierte Fensterbankhalter gewährleisten eine sichere Stabilität und Fixierung Ihrer Fensterbank.

Die betreffenden Richtlinien sollen in Bezug auf die Fensterbankausladung beachtet werden. Der Fensterbankhalter besteht jeweils aus dem Grundhalter und einem Schiebewinkel für die jeweiligen Dämmstoffdicken.





Stoßverbinder

Stoßverbinder werden zur Verbindung einzelner Fensterbankstücke bei einer Überlänge von 3.000 mm eingesetzt. Mit den Stoßverbindern werden die thermisch bedingten Längenausdehnungen kompensiert.

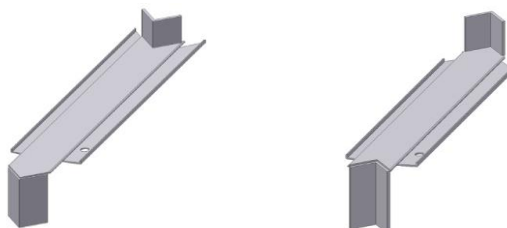


Zubehör

Eckverbinder – Außeneck- und Inneneckverbinder

Außeneckverbinder werden zur Verbindung von Aluminium-Fensterbänken an Außenecken (z. B. Mauervorsprung, Eckfenster) eingesetzt. Die Inneneckverbinder werden für die Innenecken, z. B. von Eckfenstern, Erkern etc., benötigt.

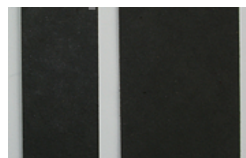
In die Eckverbinder werden die auf Gehrung geschnittenen Alufensterbänke gesteckt. Beide Eckverbinder werden mit 90 Grad und 135 Grad angeboten.



Antidröhnstreifen

Die Fensterbänke werden nach dem Zuschnitt mit dem geräuschkämpfenden Antidröhnstreifen (bitumenimprägnierte Wollfilzplatte) beklebt, um das Regengeräusch zu dämpfen.

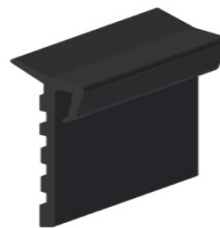
Antidröhnstreifen sind in Breiten von 30, 50, 80 und 100 mm erhältlich. Die Antidröhnfläche muss etwa ein Drittel der Fensterbankfläche abdecken.





Fensterbankanschlussdichtung EPDM

Das Abdichtprofil für die Fensterbankaufkantung steht in Schwarz zur Verfügung und wird bei einer Bestellung als ganze Länge ausgeliefert. Das Abdichtungsprofil aus thermoplastischem Kautschuk sorgt für einen witterungsbeständigen, langlebigen Abschluss von Fensterbank und Fenster.



Fensterbankschrauben V2A mit Dichtscheiben

Die Schraubenfarbe ist der bestellten Fensterbankfarbe angeglichen.

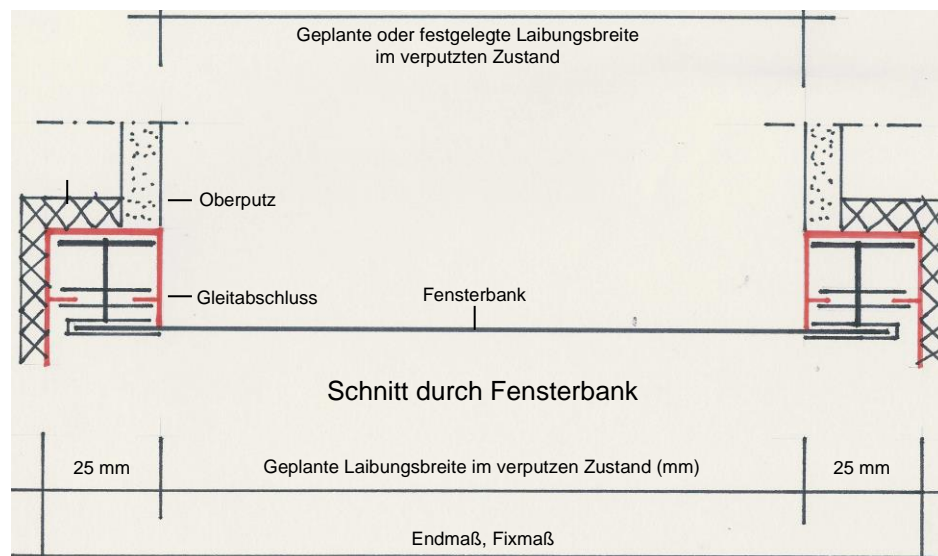
Edelstahlschrauben mit einer Stärke von 3,9 mm und einer Länge von 22 mm



Zubehör

Ermittlung der Endmaße (Bestelllänge) inkl. Gleitabschlüsse

Zur Ermittlung der Endmaße der Fensterbank muss das Stichmaß der späteren Fensterlaibungsöffnung bekannt sein oder festgelegt werden, da die Fensterbank über die Gleitabschlüsse das fertige Laibungsmaß bestimmt.



Technische Zusatzinfo



Montage- hinweise

Um Bauschäden und Baumängel zu verhindern, sind die unten aufgeführten Montagehinweise zu beachten.

Darüber hinaus verweisen wir auf die gültige Richtlinie „Richtlinien der Montage im Rahmen der RAL Gütesicherung Fenster und Türen“. Weitere Informationen erhalten Sie unter der Telefon-Nr. 069 955054-0 RAL-Gütegemeinschaft, Frankfurt am Main.

Hier unsere wichtigsten Hinweise:

- Fensterbleche, die länger als 3 m sind, müssen geteilt und mittels eines Stoßverbinders zusammengefügt werden.
- Die Tropfkante des Fensterblechs sollte mind. 40 mm über der fertigen Putzkante überstehen.
- Bei der Einbausituation ist die minimale Fensterbankschräge von 5 Grad zu gewährleisten.
- Bei Fensterbankausladungen ≥ 15 cm sind zusätzlich Fensterbankhalter in gleichmäßigen Abständen von ca. 60 cm einzubauen (Richtlinien sind zu beachten!).
- Die selbstklebende Schutzfolie auf der Fensterbank muss nach der Fertigstellung der Putz und Malerarbeiten baldmöglichst entfernt werden.

Unsere anwendungstechnischen Empfehlungen, die wir zur Unterstützung des Käufers/Verarbeiters aufgrund unserer Erfahrungen geben, entsprechen dem derzeitigen Erkenntnisstand in Wissenschaft und Praxis. Sie sind unverbindlich und begründen kein vertragliches Rechtsverhältnis und keine Nebenverpflichtungen aus dem Kaufvertrag. Sie entbinden den Käufer nicht davon, unsere Produkte auf ihre Eignung für den vorgesehenen Verwendungszweck selbst zu prüfen. Die allgemeinen Regeln der Bautechnik müssen eingehalten werden. Änderungen, die dem technischen Fortschritt und der Verbesserung des Produktes oder seiner Anwendung dienen, behalten wir uns vor. Mit Erscheinen dieser Technischen Information sind frühere Ausgaben ungültig. Aktuellste Informationen entnehmen Sie unseren Internet-Seiten. Es gelten für alle Geschäftsfälle unsere aktuellen Verkaufs- und Lieferbedingungen sowie die Bestimmungen für die Aufstellung und Nutzung unserer Silos und Mischanlagen.