

# VIELFARBIG KALK

KLIMAFINISH COLORIERT



**Farbton:**  
KlimaFinish im Farbton Life 0905

## Untergrundbeschaffenheit

Der Untergrund muss fest, trocken, sauber und tragfähig sein. Je nach Wahl des verwendeten Produktes sollte zuvor eine entsprechende Haftbrücke aufgetragen werden, z. B. PremiumPrimer DG 27

**Zur Auswahl und Beurteilung empfehlen wir, immer individuelle Musterflächen anzulegen.**

## Werkzeuge

- Rührwerk
- Kelle, Traufel, Spachtel
- Schleifgerät mit Absaugung

## Besonders geeignete Produkte innen

**Mineralisch:**

**Pastös:**

- KlimaFinish coloriert

**Endbeschichtung:**

- VitonFestiger

## Charakter

Diese Oberflächentechnik ist im Innenbereich einsetzbar. Durch die einfache Verarbeitung in mehreren Schichten lassen sich sehr schöne, wolkig changierte Oberflächen erzielen.

## Anwendungsbereich

Für großflächige Wandgestaltungen im Innenbereich oder zur farbigen Gestaltung in Teilbereichen.

## Untergrundvorbereitung von Neuputzflächen

Untergrundprüfung nach VOB Teil C, ATV DIN 18363 Maler- und Lackiererarbeiten / 18350 Putz- und Stuckarbeiten. Gegebenenfalls entsprechende Vorbereitung ausführen.

## Verarbeitung

KlimaFinish nach dem Aufrühren des getönten Gebindes in ca. 2 mm Schichtstärke auftragen und glätten.



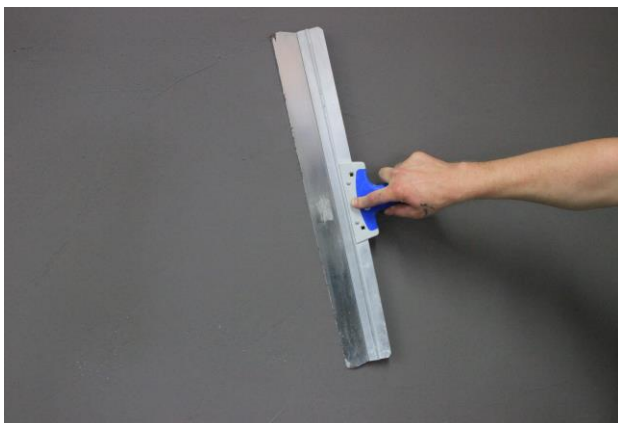
Putz auftragen und ebnen:

ca. 8 Minuten/m<sup>2</sup>

Verbrauch:

1,5 kg/m<sup>2</sup>/mm

Oberfläche mit einer Flächenspachtel glätten.



## Technische Zusatzinformation 130202 - Stand 02-04/19

---

Aufbringen der zweiten Lage KlimaFinish und Abglätten der ersten Lage mit leichtem Druck.  
Der Auftrag sollte unregelmäßig in kleineren Abschnitten erfolgen, um Ansätze und Stöße zu vermeiden.



Putz auftragen und glätten:

ca. 10 Minuten/m<sup>2</sup>

Verbrauch:

1,5 kg/m<sup>2</sup>/mm

Nach der Trocknung der gesamten Beschichtung wird die komplette Oberfläche mit einem Schleifgerät mit Absaugung, Körnung 180 – 240, geschliffen.



Schleifen:

ca. 15 Minuten/m<sup>2</sup>

### Praxis-Tipp

Um den restlichen Staub zu binden, die Fläche zu festigen und als zusätzliche, farblose Schutzschicht empfiehlt es sich, die Fläche mit Baunit VitonFestiger, 1:1 mit Wasser verdünnt, einzulassen (bitte evtl. Farbtonveränderung dabei beachten).



Grundierung auftragen:

ca. 2 Minuten/m<sup>2</sup>

Verbrauch:

ca. 0,03 l/m<sup>2</sup> (1:1 mit Wasser verdünnt)

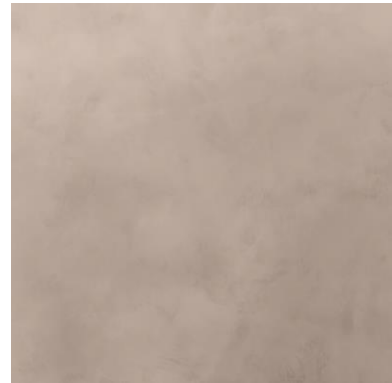
## Weitere Gestaltungsbeispiele



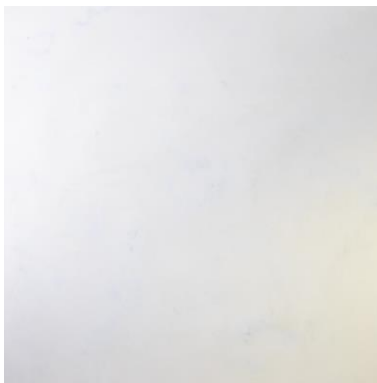
Life 0195



Life 0197



Life 0396



Naturfarbton Kalkputz Klima Glätt W



Life 0286



Life 0595



Life 0726



Life 1035



Life 0905

---

Unsere anwendungstechnischen Empfehlungen, die wir zur Unterstützung des Käufers/Verarbeiters aufgrund unserer Erfahrungen geben, entsprechen dem derzeitigen Erkenntnisstand in Wissenschaft und Praxis. Sie sind unverbindlich und begründen kein vertragliches Rechtsverhältnis und keine Nebenverpflichtungen aus dem Kaufvertrag. Sie entbinden den Käufer nicht davon, unsere Produkte auf ihre Eignung für den vorgesehenen Verwendungszweck selbst zu prüfen. Die allgemeinen Regeln der Bautechnik müssen eingehalten werden. Änderungen, die dem technischen Fortschritt und der Verbesserung des Produktes oder seiner Anwendung dienen, behalten wir uns vor. Mit Erscheinen dieser Technischen Information sind frühere Ausgaben ungültig. Aktuellste Informationen entnehmen Sie unseren Internet-Seiten. Es gelten für alle Geschäftsfälle unsere aktuellen Verkaufs- und Lieferbedingungen sowie die Bestimmungen für die Aufstellung und Nutzung unserer Silos und Mischanlagen.