

STEPPEWIND



Farbton:
Metallicfarbton Bronze
UltimoColor im Farbton Life 0441

Untergrundbeschaffenheit

Der Untergrund muss fest, trocken, sauber und tragfähig sein. Je nach Wahl des verwendeten Produktes sollte zuvor eine entsprechende Haftbrücke aufgetragen werden, z. B. PremiumPrimer DG 27.

Zur Auswahl und Beurteilung empfehlen wir, immer individuelle Musterflächen anzulegen.

Werkzeuge

- Rührwerk, Kelle, Traufel
- Kunststoffglätter
- Schwamm
- Pinsel, Farbwalze, Rührholz

Besonders geeignete Produkte außen

Mineralisch:

- Fascina 02
- multiContact MC 55 W
- Multi 5

Pastös:

- CreativTop Trend
- SilikonTop 2
- SilikatTop 2

Geeignete Fassadenfarben:

- StarColor
- SilColor
- UltimoColor

- StarColor
- SilColor
- UltimoColor
- PuracrylColor

Kreative Beschichtungen:

- Baunit Metallic

- Baunit Metallic

Besonders geeignete Produkte innen

Mineralisch:

- Edelweiß Structo EST 02

Pastös:

- KlimaDekor K2

Geeignete Innenfarben:

- DivinaReneo
- DivinaTrend
- DivinaObjekt

- DivinaReneo
- DivinaTrend
- DivinaObjekt

Kreative Beschichtungen:

- Baunit Metallic

- Baunit Metallic

Charakter

Diese Oberflächentechnik ist im Innen- und Außenbereich einsetzbar. Durch verschiedene Putzarten und Körnungen, aber auch durch die Wahl der anschließenden Beschichtung lassen sich unterschiedliche Optiken erzeugen, die ein interessantes Gesamtbild ergeben.

Anwendungsbereich

Für individuelle Flächengestaltungen im Außenbereich. Zur Hervorhebung einzelner Teilbereiche.

Untergrundvorbereitung von Neuputzflächen

Untergrundprüfung nach VOB Teil C, ATV DIN 18363 Maler- und Lackiererarbeiten / 18350 Putz- und Stuckarbeiten. Gegebenenfalls entsprechende Vorbereitung ausführen.

Verarbeitung

Einen für den Einsatzzweck geeigneten Putz mit einer Traufel auf das 2fache über Kornstärke auftragen und ebnen.



Putz auftragen:

je nach Material und Korngröße
ca. 8 Minuten/m²

Verbrauch:

ca. 2,8 – 3,5 kg/m²

In den aufgetragenen Putz wie bei einem altdeutschen Putz mit der Traufel Schläge in die Putzschicht ohne Richtungsorientierung eindrücken und abzupfen.

Die Putzoberfläche nach leichtem Ansteifen mit einer Traufel leicht abglätten.



Strukturieren:

ca. 6 – 12 Minuten/m²

Anschließendes Beschichten

Bei stark saugenden Untergründen sollte im Vorfeld eine dafür im System vorgesehene Grundierung, z. B. Hydrosol, aufgebracht werden.

Bei Anwendung auf WDVS, Leichtmauerwerk oder wärmedämmenden Putzen Hellbezugswerte (HBW) beachten (> 20).
Bei Unterschreitung, Möglichkeiten über Baunit Bauberatung erfragen.

Effekt

Durch das Auftragen des dunklen Farbtons, z. B. mit UltimoColor (Farbton Life 0441), wird der Tiefeneffekt erstellt. Metallic oder UltimoColor getönt partiell auf die beschichtete Putzfläche auftragen und unmittelbar danach mit einem angefeuchteten Schwamm nach eigenem Empfinden abnehmen, bis der gewünschte Effekt erreicht ist.

Bei der Ausführung größerer Fassadenflächen mit Metallicbeschichtungen ist die Applikation mit einem Farbspritzgerät vorzuziehen, um Streifenbildung zu vermeiden.

Abbildung Metallic Bronze als Grundfarbton



Anstrich Metallic:

1. Grundanstrich weiß 1-fach:

ca. 7 Minuten/m²

2. Anstrich Metallic 2-fach:

ca. 12 Minuten/m²

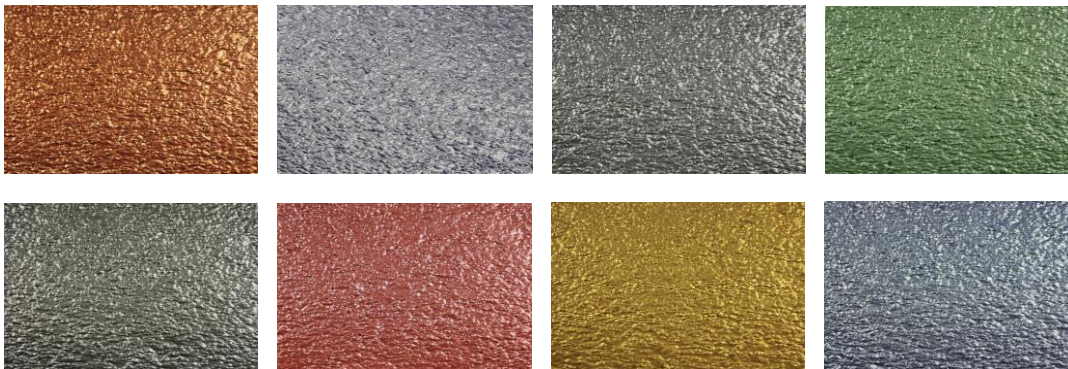
3. Anstrich Metallic Bronze:

ca. 12 Minuten/m²

Verbrauch:

ca. 0,30 kg/m² pro Anstrich

Metallicfarbtöne



Unsere anwendungstechnischen Empfehlungen, die wir zur Unterstützung des Käufers/Verarbeiters aufgrund unserer Erfahrungen geben, entsprechen dem derzeitigen Erkenntnisstand in Wissenschaft und Praxis. Sie sind unverbindlich und begründen kein vertragliches Rechtsverhältnis und keine Nebenverpflichtungen aus dem Kaufvertrag. Sie entbinden den Käufer nicht davon, unsere Produkte auf ihre Eignung für den vorgesehenen Verwendungszweck selbst zu prüfen. Die allgemeinen Regeln der Bautechnik müssen eingehalten werden. Änderungen, die dem technischen Fortschritt und der Verbesserung des Produktes oder seiner Anwendung dienen, behalten wir uns vor. Mit Erscheinen dieser Technischen Information sind frühere Ausgaben ungültig. Aktuellste Informationen entnehmen Sie unseren Internet-Seiten. Es gelten für alle Geschäftsfälle unsere aktuellen Verkaufs- und Lieferbedingungen sowie die Bestimmungen für die Aufstellung und Nutzung unserer Silos und Mischanlagen.