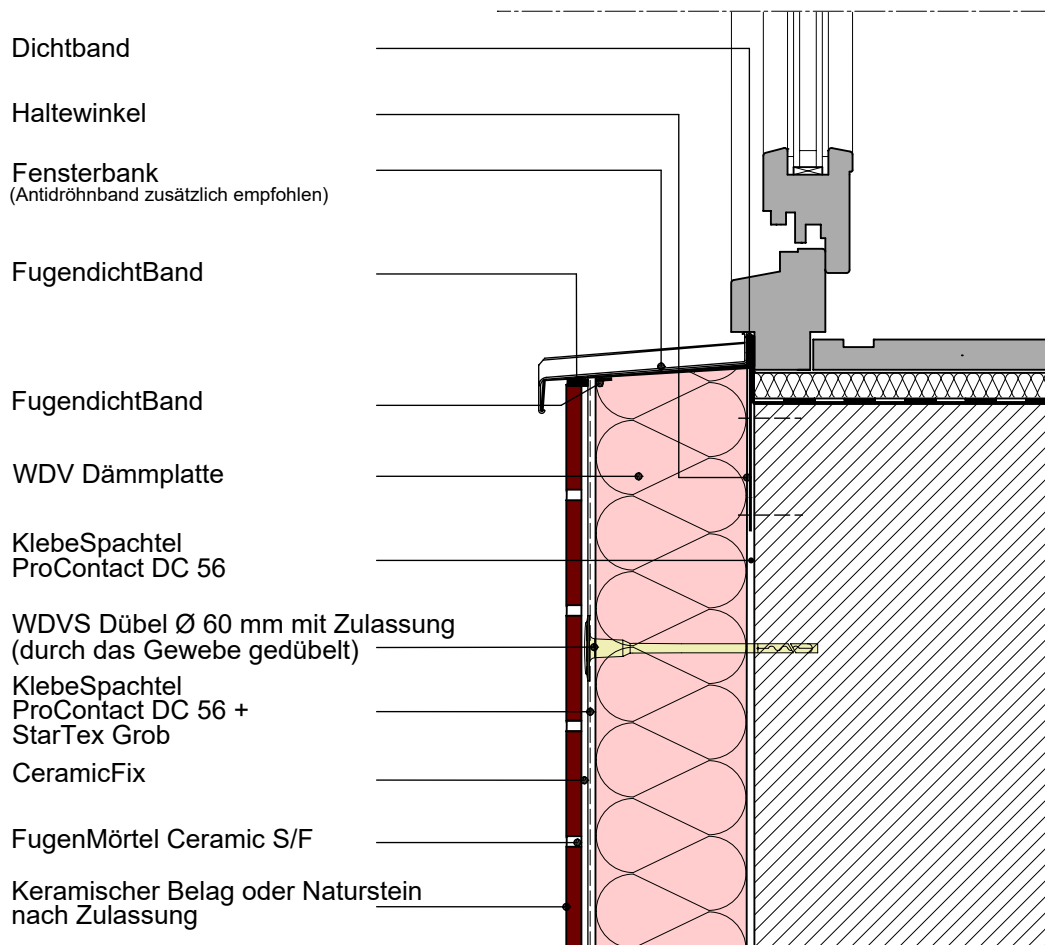


## K 3.10

### Keramische Beläge und Naturstein Fensterbankanschluss



Stand 04/20

Hinweis: Diese Detailzeichnung ist ein allgemeiner Planungsvorschlag (angrenzende Gewerke sind schematisch dargestellt), welche bildlich die Ausführung eines Wärmedämm-Verbundsystems darstellt. Dieses Detail ist nicht für alle Bauvorhaben allgemeingültig. Verarbeiter/Kunde sind für die Prüfung der Anwendbarkeit und Vollständigkeit eigenverantwortlich. Die Vorgaben und Annahmen sind auf die örtlichen Gegebenheiten anzupassen bzw. abzustimmen. Es gelten die allgemein gültigen Vorgaben der DIN-Normen, unserer Technischen Merkblätter sowie der jeweiligen Systemzulassungen.