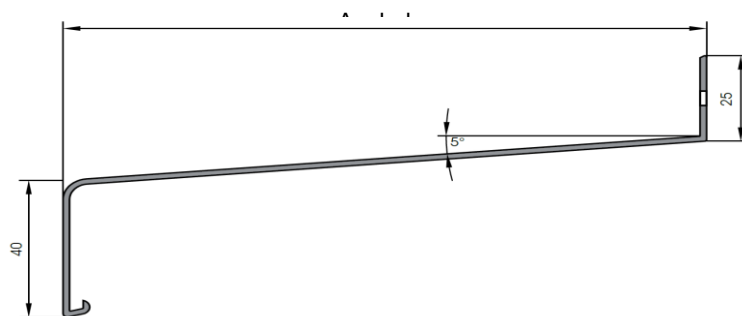




Stand 03-11/25

## Baumit Fensterbank

- Produkt** Stranggepresste Aluminium-Fensterbänke aus hochwertigem Aluminium inkl. Gleitabschlüssen und Zubehör zum Herstellen eines dehnungsfähigen und wasserdichten Anschlusses für Wärmedämm-Verbundsysteme (WDVS).
- Anwendung** Aluminium-Fensterbank mit Zubehör zur RAL-konformen Montage im Neu- und Altbaubereich. Zur Montage vor dem Aufbringen von Wärmedämm-Verbundsystemen bzw. vor Außenputzarbeiten.
- Bestandteile** Aluminium, Werkstoff AlMgSi0
- Eigenschaften** Baumit Fensterbänke können in vielfältigen Farben geliefert werden. Die Standardfarben in unserem Sortiment sind:
- EV1 (eloxiert)
  - E6 (eloxiert)
  - Weiß RAL 9016 (pulverbeschichtet)
- Baumit Aluminium-Fensterbänke können auch in allen RAL-Farbtönen geliefert werden.



Die Standard-Ausladungen werden lagermäßig zwischen 50 mm und 400 mm angeboten. Größere Ausladungen einer Aluminium-Fensterbank können individuell gekantet werden. Die Lagerlänge der Aluminium-Fensterbank beträgt 6.000 mm. Der Zuschnitt erfolgt auf Anforderung. Wir liefern in Lagerlängen von 6.000 mm und als Zuschnitt in so genannten Fixlängen.

### Technische Daten

Bezeichnung:	Baumit Fensterbank
Länge:	bis 6.000 mm
Fensterbankausladungen standardmäßig in mm:	50 70 90 110 130 150 165 180 195 210 225 240 260 280 300 320 340 360 380 400
Ausladung:	50 – 400 mm lagermäßig größere Ausladungen als Sonderanfertigung
Blechdicke:	1,6 – 3,0 mm je nach Ausladung
Zubehör:	<ul style="list-style-type: none"> <li>▪ Gleitabschluss: Breite 25 mm, zur RAL-gerechten Montage</li> <li>▪ Antidröhnband: Breiten 30, 50, 80 und 100 x 1000 mm</li> <li>▪ Fensterbankanschlussdichtung aus EPDM in Schwarz</li> <li>▪ Befestigungsschrauben mit Dichtscheiben aus Edelstahl V2A in der Größe 39,9 x 22 mm in Farbe der Fensterbank</li> <li>▪ Fensterbankverbinder (bei Fensterbanklängen &gt; 3.000 mm)</li> <li>▪ Weiteres Zubehör siehe nächste Seite</li> </ul>



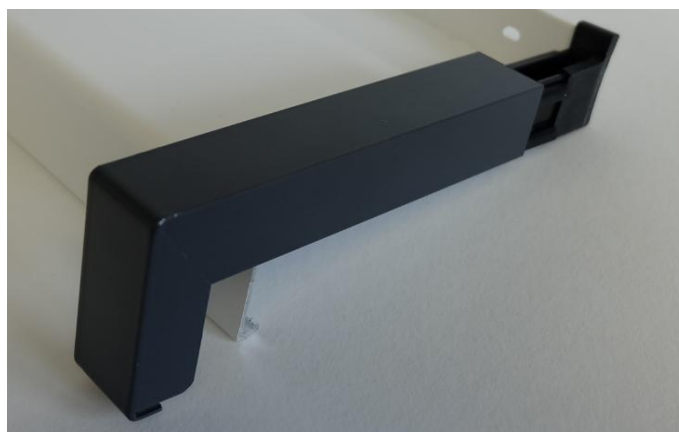
## Zubehör

### Abschlüsse, Verbinder, Halter

Für den Einbau steht Ihnen ein umfangreiches Sortiment an Verbindern und Abschlüssen für Putz- und Klinkerfassaden zur Verfügung. Die Abschlüsse sollen das Mauerwerk und die Fassade optimal vor Wassereintritt, Wasserschäden und Verschmutzung schützen.

#### Gleitabschluss Baunit 320

Innovatives, 25 mm breites Endstück als Gleitabschluss in Lamellentechnik im Aufsteckprofil, gekantete Nase im Tropfkantenbereich.



GEPRÜFT IM IFT ROSENHEIM

Schlagregendicht bis: **1.950 Pa**

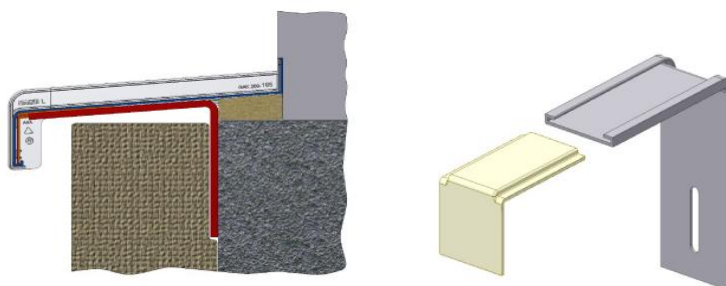
Pr.Nr. **16-004028**

in Anlehnung  
an EN 1027

#### Baunit Thermohalter IsoPlus/

Wärmebrückenoptimierte Fensterbankhalter gewährleisten eine sichere Stabilität und Fixierung Ihrer Fensterbank.

Die betreffenden Richtlinien sollen in Bezug auf die Fensterbankausladung beachtet werden. Der Fensterbankhalter besteht jeweils aus dem Grundhalter und einem Schiebewinkel für die jeweiligen Dämmstoffdicken.





## Stoßverbinder

Stoßverbinder werden zur Verbindung einzelner Fensterbankstücke bei einer Überlänge von 3.000 mm eingesetzt. Mit den Stoßverbindern werden die thermisch bedingten Längenausdehnungen kompensiert.

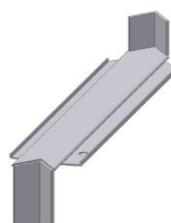
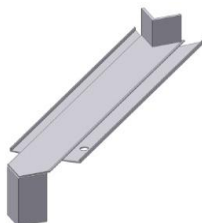


## Zubehör

### Eckverbinder – Außeneck- und Inneneckverbinder

Außeneckverbinder werden zur Verbindung von Aluminium-Fensterbänken an Außenecken (z. B. Mauervorsprung, Eckfenster) eingesetzt. Die Inneneckverbinder werden für die Innenecken, z. B. von Eckfenstern, Erkern etc., benötigt.

In die Eckverbinder werden die auf Gehrung geschnittenen Alufensterbänke gesteckt. Beide Eckverbinder werden mit 90 Grad und 135 Grad angeboten.



### Antidröhnstreifen

Die Fensterbänke werden nach dem Zuschnitt mit dem geräuschkämpfenden Antidröhnstreifen (bitumenimprägnierte Wollfilzpappe) beklebt, um das Regengeräusch zu dämpfen. Antidröhnstreifen sind in Breiten von 30, 50, 80 und 100 mm erhältlich. Die Antidröhnfläche muss etwa ein Drittel der Fensterbankfläche abdecken.





## Fensterbankanschlussdichtung EPDM

Das Abdichtprofil für die Fensterbankaufkantung steht in Schwarz zur Verfügung und wird bei einer Bestellung als ganze Länge ausgeliefert. Das Abdichtungsprofil aus thermoplastischem Kautschuk sorgt für einen witterungsbeständigen, langlebigen Abschluss von Fensterbank und Fenster.



## Fensterbankschrauben V2A mit Dichtscheiben

Die Schraubenfarbe ist der bestellten Fensterbankfarbe angeglichen.

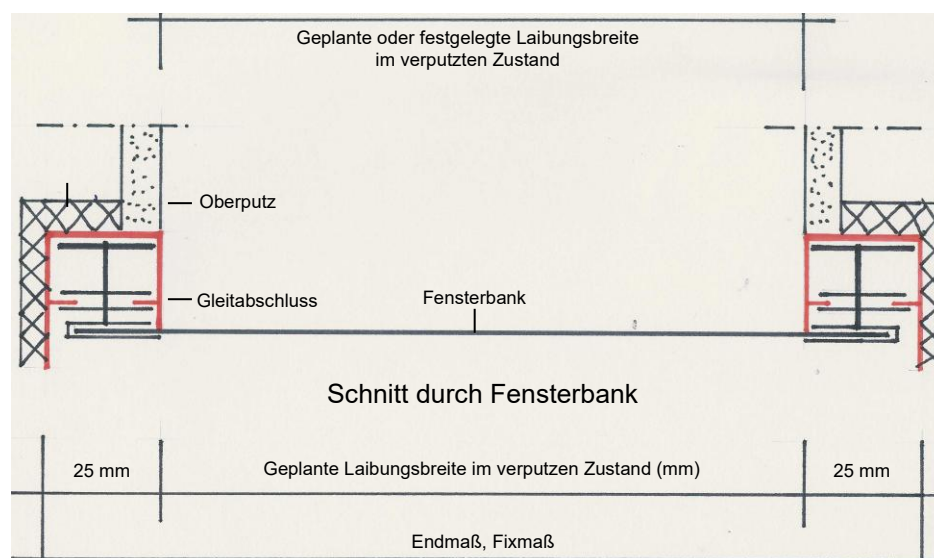
Edelstahlschrauben mit einer Stärke von 3,9 mm und einer Länge von 22 mm



## Zubehör

### Ermittlung der Endmaße (Bestelllänge) inkl. Gleitabschlüsse

Zur Ermittlung der Endmaße der Fensterbank muss das Stichmaß der späteren Fensterlaibungsöffnung bekannt sein oder festgelegt werden, da die Fensterbank über die Gleitabschlüsse das fertige Laibungsmaß bestimmt.





## Montage- hinweise

Um Bauschäden und Baumängel zu verhindern, sind die unten aufgeführten Montagehinweise zu beachten.

Darüber hinaus verweisen wir auf die gültige Richtlinie „Richtlinien der Montage im Rahmen der RAL Gütesicherung Fenster und Türen“. Weitere Informationen erhalten Sie unter der Telefon-Nr. 069 955054-0 RAL-Gütegemeinschaft, Frankfurt am Main.

### Hier unsere wichtigsten Hinweise:

- Fensterbleche, die länger als 3 m sind, müssen geteilt und mittels eines Stoßverbinders zusammengefügt werden.
- Die Tropfkante des Fensterblechs sollte mind. 40 mm über der fertigen Putzkante überstehen.
- Bei der Einbausituation ist die minimale Fensterbankschräge von 5 Grad zu gewährleisten.
- Bei Fensterbankausladungen  $\geq 15$  cm sind zusätzlich Fensterbankhalter in gleichmäßigen Abständen von ca. 60 cm einzubauen (Richtlinien sind zu beachten!).
- Die selbstklebende Schutzfolie auf der Fensterbank muss nach der Fertigstellung der Putz und Malerarbeiten baldmöglichst entfernt werden.

## Wartung und Pflege

Die Aluminium-Fensterbanksysteme von Baumit sind pflegeleicht und langlebig. Regelmäßige Reinigung und Kontrolle tragen zur dauerhaften Funktion und zur Erhaltung der optischen Qualität bei.

### **1. Reinigung**

- Oberfläche regelmäßig mit mildem, neutralem Reinigungsmittel und weichem Tuch oder Schwamm säubern.
- Keine scheuernden, stark alkalischen oder sauren Reinigungsmittel verwenden, da diese die Oberfläche beschädigen können.
- Keine Hochdruckreiniger im Bereich der Fensterbankanschlüsse einsetzen.

### **2. Kontrolle**

- Mindestens einmal jährlich Sichtprüfung der Befestigungen, Dichtbänder und Anschlussfugen.
- Überprüfung, ob Wasser ungehindert ablaufen kann und keine Ablagerungen die Tropfkante blockieren.
- Kontrolle auf Beschädigungen durch mechanische Einwirkung oder nachgelagerte Gewerke.

### **3. Instandhaltung**

- Pulverbeschichtung: Kleine Oberflächenbeschädigungen können mit geeigneten Reparaturlacken ausgebessert werden.
- Befestigung: Beschädigte Schrauben oder Unterlegscheiben sind durch Originalteile zu ersetzen.
- Dichtungen: Im eingebauten Zustand sind Anschlussdichtungen und Fugendichtbänder nicht austauschbar. Ein späterer Wechsel erfordert den Ausbau der gesamten Fensterbank, was regelmäßig Schäden an Laibung und Fassade verursacht.
- Hinweis: Fachgerechter Einbau und sorgfältige Erstmontage sind daher entscheidend für die Lebensdauer.

### **4. Lösung bei größeren Oberflächenschäden**

Für stärkere Beschädigungen der Pulverbeschichtung oder bei optisch unansehnlich gewordenen Fensterbänken bietet Baumit eine eigene Systemlösung:

Die ausgeklinkte Überfensterbank

- Einfache Montage durch Aufkleben auf die vorhandene Fensterbank.
- Gleiche Oberfläche wie die Bestandsbank für ein homogenes Erscheinungsbild.
- Keine Stemmarbeiten an der Außenfassade erforderlich.
- Kein Gerüst notwendig.
- Schnelle, saubere und wirtschaftliche Sanierungslösung.



## 5. Schutzmaßnahmen

- Transportschutzfolie ist spätestens drei Monate nach Auslieferung zu entfernen, da UV-Strahlung die Folie beschädigen kann und ein späteres Entfernen erschwert.
- Nach Montage sollten aus der Fassade überstehende Bordprofile mit geeignetem UV-stabilem Klebeband abgeklebt werden, um sie während nachfolgender Gewerke (z. B. Verputz- oder Malerarbeiten) vor Verschmutzung und Beschädigung zu schützen.
- Die werkseitige Transportschutzfolie ist hierfür nicht geeignet, da alkalische Putze die Folie und teilweise auch die Oberfläche angreifen können.

---

Unsere anwendungstechnischen Empfehlungen, die wir zur Unterstützung des Käufers/Verarbeiters aufgrund unserer Erfahrungen geben, entsprechen dem derzeitigen Erkenntnisstand in Wissenschaft und Praxis. Sie sind unverbindlich und begründen kein vertragliches Rechtsverhältnis und keine Nebenverpflichtungen aus dem Kaufvertrag. Sie entbinden den Käufer nicht davon, unsere Produkte auf ihre Eignung für den vorgesehenen Verwendungszweck selbst zu prüfen. Die allgemeinen Regeln der Bautechnik müssen eingehalten werden. Änderungen, die dem technischen Fortschritt und der Verbesserung des Produktes oder seiner Anwendung dienen, behalten wir uns vor. Mit Erscheinen dieser Technischen Information sind frühere Ausgaben ungültig. Aktuellste Informationen entnehmen Sie unseren Internet-Seiten. Es gelten für alle Geschäftsfälle unsere aktuellen Verkaufs- und Lieferbedingungen sowie die Bestimmungen für die Aufstellung und Nutzung unserer Silos und Mischanlagen.

Baumit GmbH, Reckenberg 12, 87541 Bad Hindelang,  
Telefon: 08324 921-0, Telefax: 08324 921-1029,  
E-Mail: [info@baumit.de](mailto:info@baumit.de), Internet: [www.baumit.com](http://www.baumit.com)