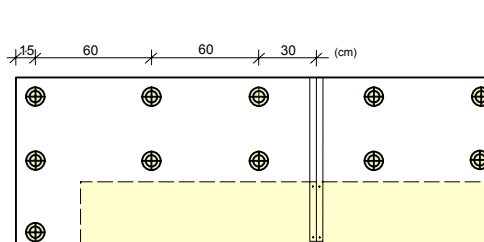


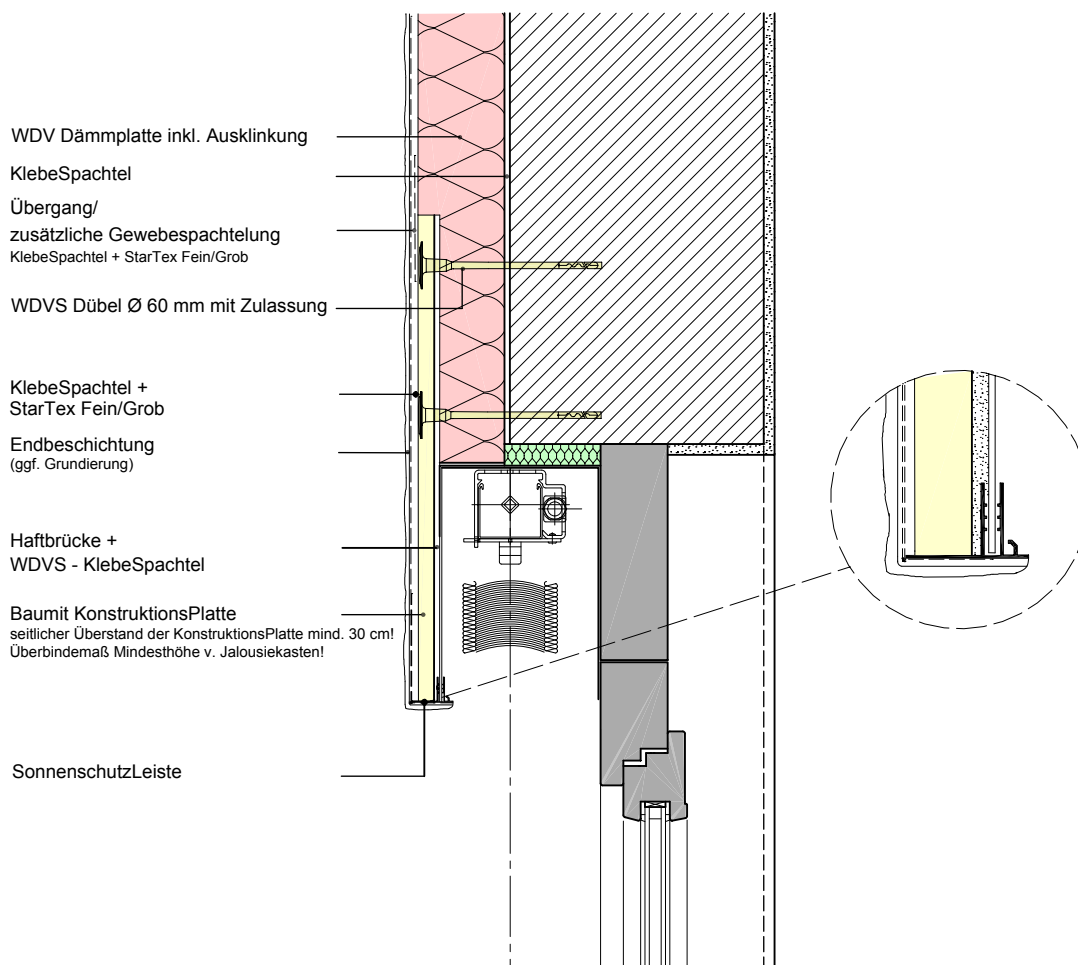
## B 1.23.1

### Sturzbereich Sonnenschutz vorgesetzt / KonstruktionsPlatte mit SonnenschutzLeiste vertikal



Ansicht KonstruktionsPlatte  
mit Überlappung Sonnenblende inkl. Verdübelung

Plattenstöße mit einer geeigneten Unterkonstruktion  
(z.B. Hinterlegung Bleche/Profile) verbinden.



Stand 10/24

Hinweis: Diese Detailzeichnung ist ein allgemeiner Planungsvorschlag (angrenzende Gewerke sind schematisch dargestellt), welche bildlich die Ausführung eines Wärmedämm-Verbundsystems darstellt. Dieses Detail ist nicht für alle Bauvorhaben allgemeingültig. Verarbeiter/Kunde sind für die Prüfung der Anwendbarkeit und Vollständigkeit eigenverantwortlich. Die Vorgaben und Annahmen sind auf die örtlichen Gegebenheiten anzupassen bzw. abzustimmen. Es gelten die allgemein gültigen Vorgaben der DIN-Normen, unserer Technischen Merkblätter sowie der jeweiligen Systemzulassungen.